

Parka apraksts

1. Objekta nosaukums	<u>G O M E L M U I Ž A S STĀDĪJUMI</u>
2. Sinonīmi	Nav
3. Atrašanās vieta	Ludzas raj. Cirmas pag., Māja Nr. 142
4. Ģeomorfoloģiskais rajons	Austrumlatvijas zemiene
5. Platība	2,7 ha, t.sk. sakņu dārzs 0,9 ha.
6. Gads, no kura objekts ir aizsardzībā	Nav
7. Republikas vai vietējas nozīmes	Nav
8. Objekta raksturojums ierīkošanas laiks kas ierīkojis plānojuma īpatnības	Pans Radzēvičs Gomeļmuižas ezera krastā aizauguši papēļu un lapegļu stādījumi. Gar malu liepu aleja, pārējās eksotu sugas saglabājušās pa perimetru.
reljefs	Līdzens ar stāvu nogāzi ezera krastā.
ūdeņi	Gomeļmuižas ezers
ceļi, ceļiņi, tiltiņi, uzkalniņi	Iebraukts zemes ceļš.
mazās formas	Nav
apkoftība	Teritorija nekopta. Ezera krastā sagāzušās apses, krasts aizaudzis, centrālā daļa neizplauta, stādījumi aizauguši.
nozīme sēklu vākšanā	Nav
koki un krūmi, kuriem nepieciešams sevišķs aizsardzības režīms	Quercus robur p 454, Tilia cordata p 427, Tilia x flaccida
aizsardzības režīms	Apmeklējams ar īpašnieka atļauju.
9. Zemes lietotājs	Valsts saimn. "Cirma". Turpmāk būs privātipašums - Ņikutina Z.

## Līguma Nr.

10. Parka funkcijas Nefunkcionē
11. Būves parka teritorijā Pussakritusi dzīvojamā māja. Pārējās ēkas nav saglabājušās.
12. Kādā stāvoklī pils Nav
13. Vai parka teritorijā ir sakņu dārzus, siltumnīcas Sakņu dārzus
14. Kas apkopj parku Neviens
15. Apsaimniekošanas režīms Saglabājami eksotu stādījumi pa perimetru, arī *Larix decidua* un *Abies x phanerolepis* pie ezera un *Picea engelmannii* lauces vidū. Iztīrīt ezermalu.
16. Vai ir parka projekts Nav.
17. Vai parks ir rekonstruēts Nav
18. Koki un krūmi
- a) alejas Jaukta lapkoku aleja
- rindas *Quercus robur*, *Tilia x euchlora*
- dzīvžogi Nav
- grupas Nav
- soliteri *Picea engelmannii*
- b) dižkoki *Quercus robur* p 454, *Tilia cordata* p 388, 427
- c) vietējās sugas
- skujkoki:
- Juniperus communis* var. *suecica* - Zviedrijas kadiķis
- Picea abies* - parastā egle
- lapkoki un krūmi:
- Acer platanoides* - parastā kļava
- Alnus glutinosa* - melnalksnis
- Alnus incana* - baltalksnis
- Berberis vulgaris* - parastā bārbele
- Betula pendula* - āra bērzs
- Corylus avellana* - parastā lazda
- Frangula alnus* - parastais krūklis

- Padus avium* - parastā ieva  
*Populus tremula* - parastā apse  
*Quercus robur* - parastais ozols d 143 (p 454), h 19  
*Rhamnus catharticus* - parastais pabērzs  
*Salix caprea* - blīgzna  
*Salix myrsinifolia* - melnējošais kārklis  
*Salix pentandra* - šķetra  
*Salix triandra* - vicu kārklis  
*Tilia cordata* - parastā liepa d 136 (p 427), h 15 (8 m h nolauzta tagad ataug)  
 d 122 (p 388), h 18 (8 m h nolauzta, ataug)  
*Ulmus glabra* - parastā goba  
*Ulmus laevis* - vīksna  
*Viburnum opulus* - parastā irbene

Kopā: 21

d) introducētās sugas

skujkoki:

- Abies x phanerolepis* - garzvīņu baltegle 2, d 33, 40, h 16-17  
*Larix decidua* - Eiropas lapegle 9, d 34-75, h 22-30  
*Larix ledebourii* - Ledebūra lapegle 2, d 44-47, h 24-28  
*Picea engelmannii* - Engelmana egle 1, d 39, h 13

lapkoki un krūmi:

- Acer campestre* - lauku kļava  
*Acer ginnala* - krastu kļava  
*Acer platanoides* 'Schwedleri' - parastā kļava (cv.) 1, d 47, h 16  
*Acer pseudoplatanus* 'Purpurascens' - kalnu kļava (cv.)  
*Aesculus hippocastanum* - parastā zirgkastaņa 1, d 65, h 12  
*Caragana arborescens* - kokveida karagāna  
*Crataegus submollis* - pamīkstā krustābele  
*Elaeagnus commutata* - sudraba eleagns  
*Malus x cerasifera* - ķiršu ābele 1, d 31, h 5  
*Philadelphus coronarius* - parastais filadelfs  
*Populus nivea* - sniegbaltā apse 5, d 72/121 (p 380)-106 (p 336),  
 h 24-26  
*Populus laurifolia* - laurlapu papele 7, d 54-73, h 23-25; atv.  
*Populus suaveolens* - smaržīgā papele 5, d 52-72, h 10-14  
*Rosa majalis* 'Foecundissima' - maija roze (cv.)  
*Rosa rugosa* - rievainā roze  
*Salix fragilis* - trauslais vītols

Sambucus racemosa - sarkanais plūškoks  
 Spiraea x billardii 'Triumphans - Bijāra spireja (cv.)  
 Spiraea latifolia - platlapu spireja  
 Spiraea x rubella- iesarkanā spireja  
 Sorbaria sorbifolia - pīlādžlapu sorbārija  
 Syringa vulgaris - parastais ceriņš  
 Tilia x flaccida - ļoganā liepa 1, d 46, h 13  
 Tilia x euchlora - Krimas liepa 6, d 40-56, h 15-17  
 Tilia platyphyllos 'Rubra' - paltlapu liepa (cv.) 8, d 70-89,  
 h 13-17  
 Ulmus minor - stepju goba 4, d 55-80, h 15-19

Kopā: 30

Kopējais taksonu skaits objektā: 51

19. Objekta teritorijā zināmās Nav  
 reto aizsargājamo augu atradnes

**P a r k a v ē r t ī b a:**

Objekts kā parks nav atjaunojams. Saglabāt atsevišķus vērtīgos eksotu kokus un lielos vietējo sugu kokus. Iekļaut aizsargājamo objektu sarakstā.

26.11.91.

Zin. līdzstr.

Bice M.

Biologs

Bērziņš A.

Vec. zin. līdzstr.

Knape Dz.

# GOMELMUIŽA

1:2000

PLATĪBA 2,7 ha

A. pieturu  
DZĒRĀJA

RĒZEKNES - LUDZAS  
ŠOSEJA 1,4 km

GOMELMUIŽAS  
EZERS

TĪRUMS

TĪRUMS

KRIŽUTU EZERS 6 km

- |                                      |                               |
|--------------------------------------|-------------------------------|
| A - pils pamati                      | 4. Tilia platyphyllos 'Rubra' |
| B - avots                            | 5. Larix decidua              |
| C - dzīvojamā māja                   | 6. Larix ledebourii           |
| D - bijušais augļu dārzs             | 7. Abies x phanerolepis       |
| E - tīrums                           | 8. Picea engelmannii          |
| F - saimniecības ēku pamati          | 9. Quercus robur p 454        |
| a - jauktas lapkoku alejas un rindas | 10. Tilia cordata p 388, 427  |
| b - Quercus robur rinda              | 11. Tilia x euchlora          |
| 1. Populus laurifolia                | 12. Tilia x flaccida          |
| 2. Populus nivea                     | 13. Ulmus minor               |
| 3. Populus suaveolens                |                               |

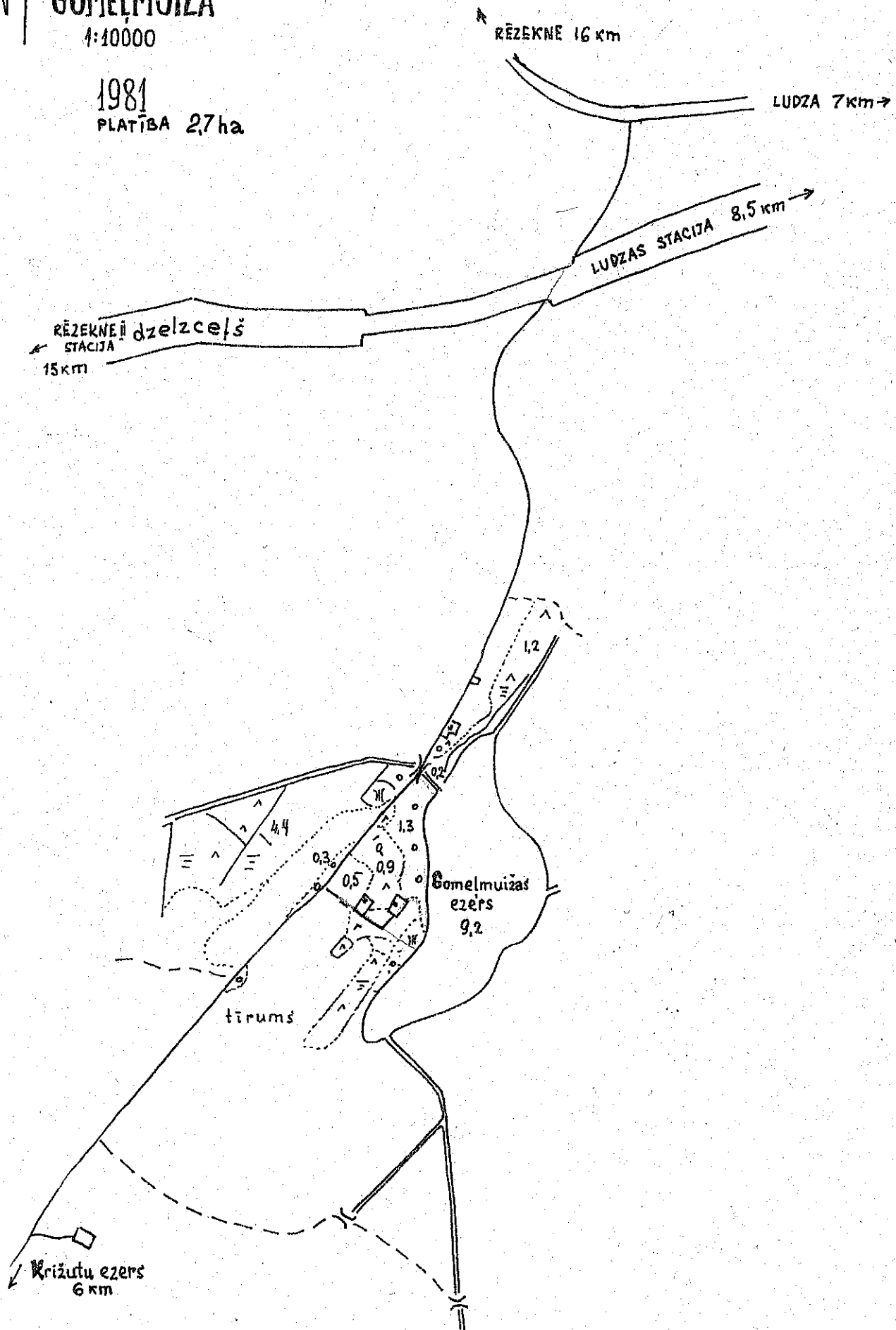


# GOMELMUIŽA

1:10000

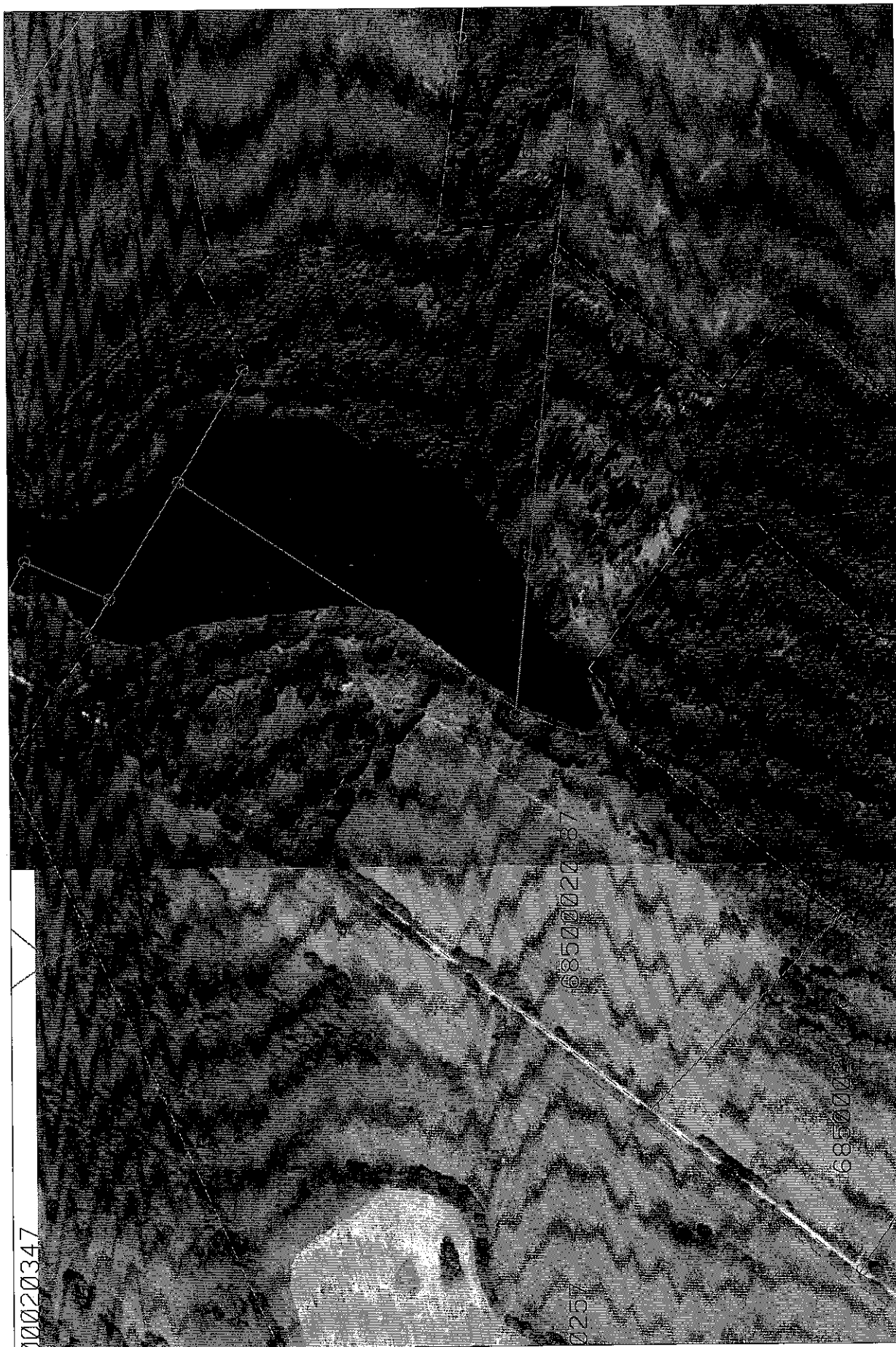
1981

PLATĪBA 2,7 ha



Gomelmuizas parks

M 1:5000



6850 - 002 - 0217

sba „Ļinikums”

Krasovska Nino  
Rīga, Dzirnavu ielā 134-47

6850 - 002 - 0187

s.ba „Gomilova”  
(tirums pūpenīca)

Inna Jegorova  
Ludža, Blaumana 2-50 5