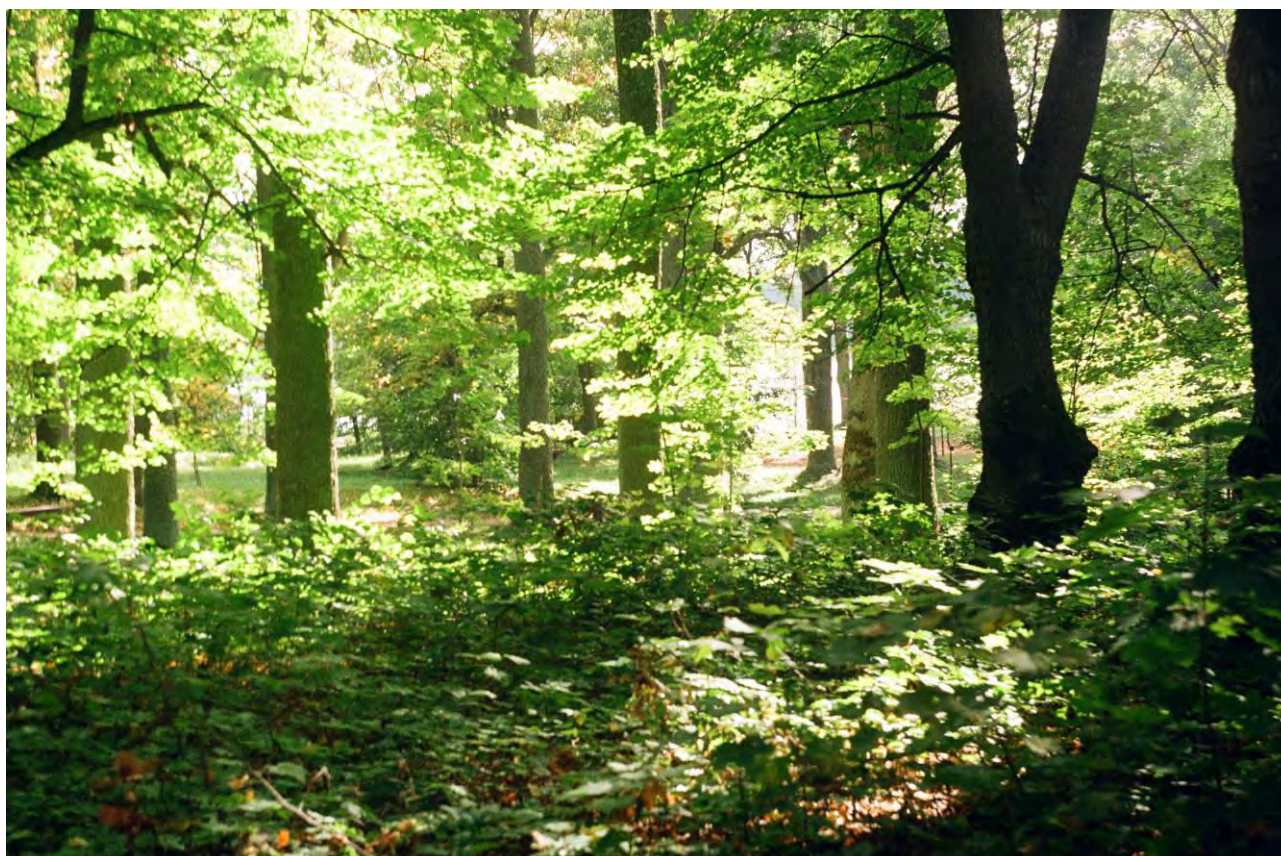


Medumu parka pārbūve
Alejas iela 20, Medumi, Medumu pag., Daugavpils nov.
kadastra Nr. 4472 004 0252

BŪVPROJEKTS MINIMĀLĀ SASTĀVĀ

Fotofiksācija



1. un 2. attēls. Celiņu trases ap kādreizējo muižas kungu mājas vietu vēl parāda visvecāko liepu rindu fragmenti. Skati uz ezeru ir aizauguši ar koku pašsēju un tikai ar grūtībām nojaušami.



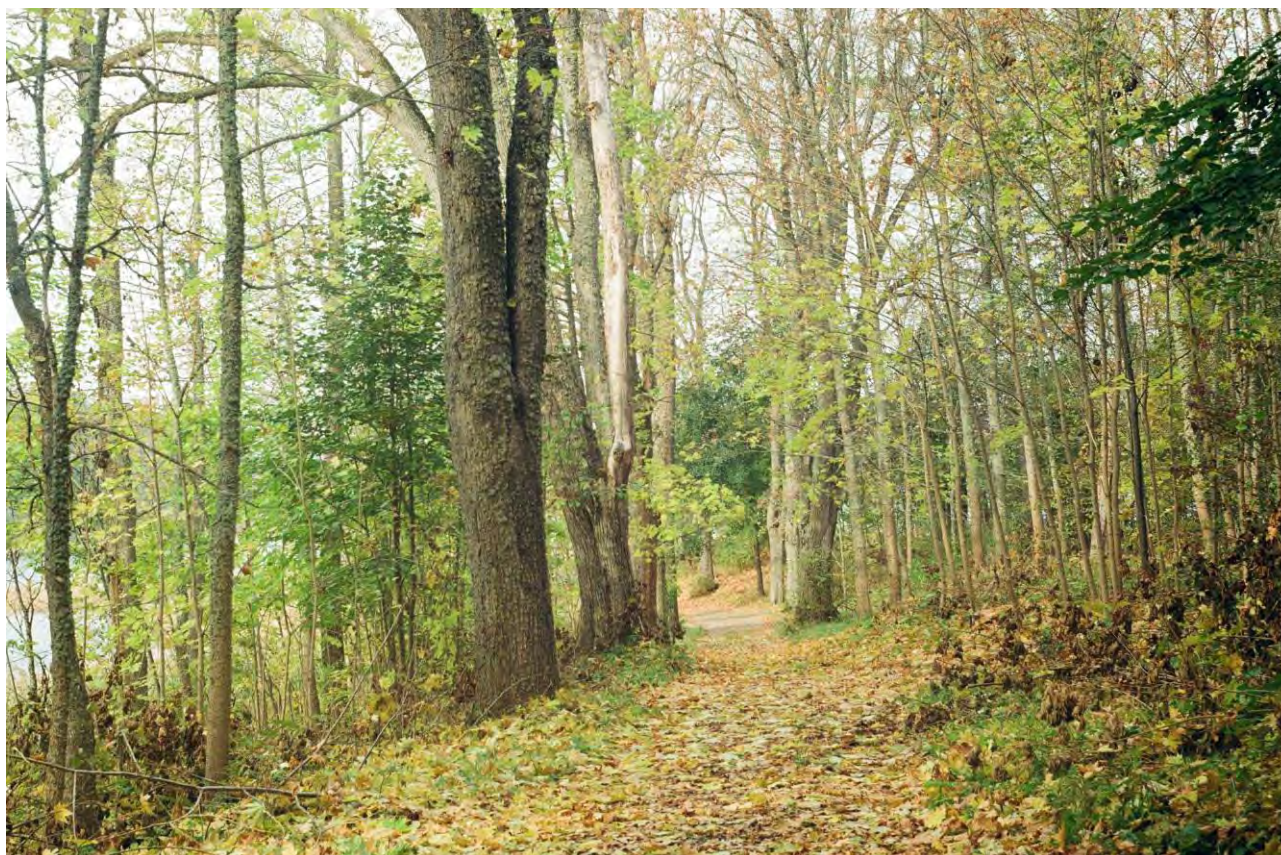
3. un 4. attēls. Peldētavas vieta Medumu ezerā un pārvietojamā tualete, kas bija nolikta vienā no vislabākajiem skatu punktiem. Tagad šajā vietā paredzēta lapene.



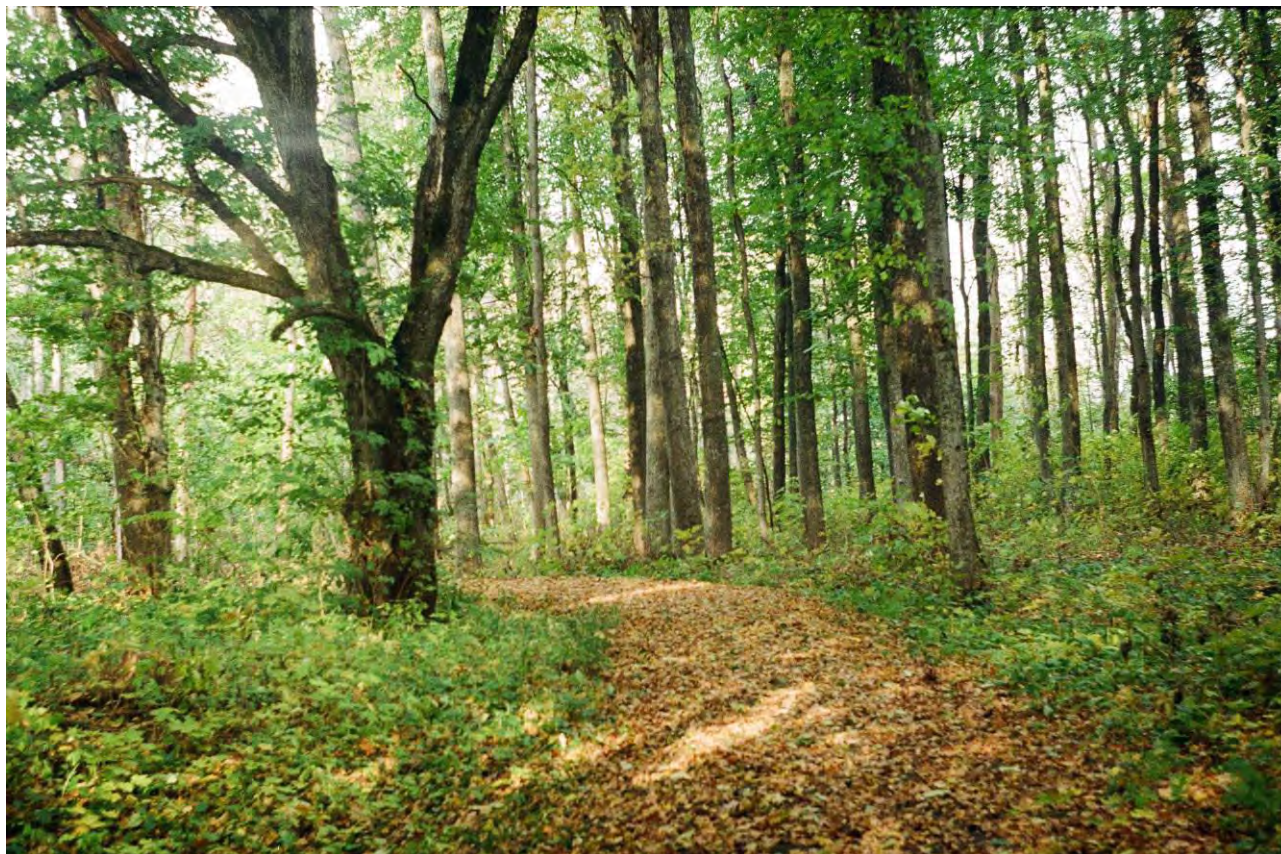
5. attēls. Visur parkā ap lielajiem kokiem saaugusi blīva koku pašsīdēja, kas lauču malās nomāc arī īstos krūmus.
Skats no betona bruģa celiņa



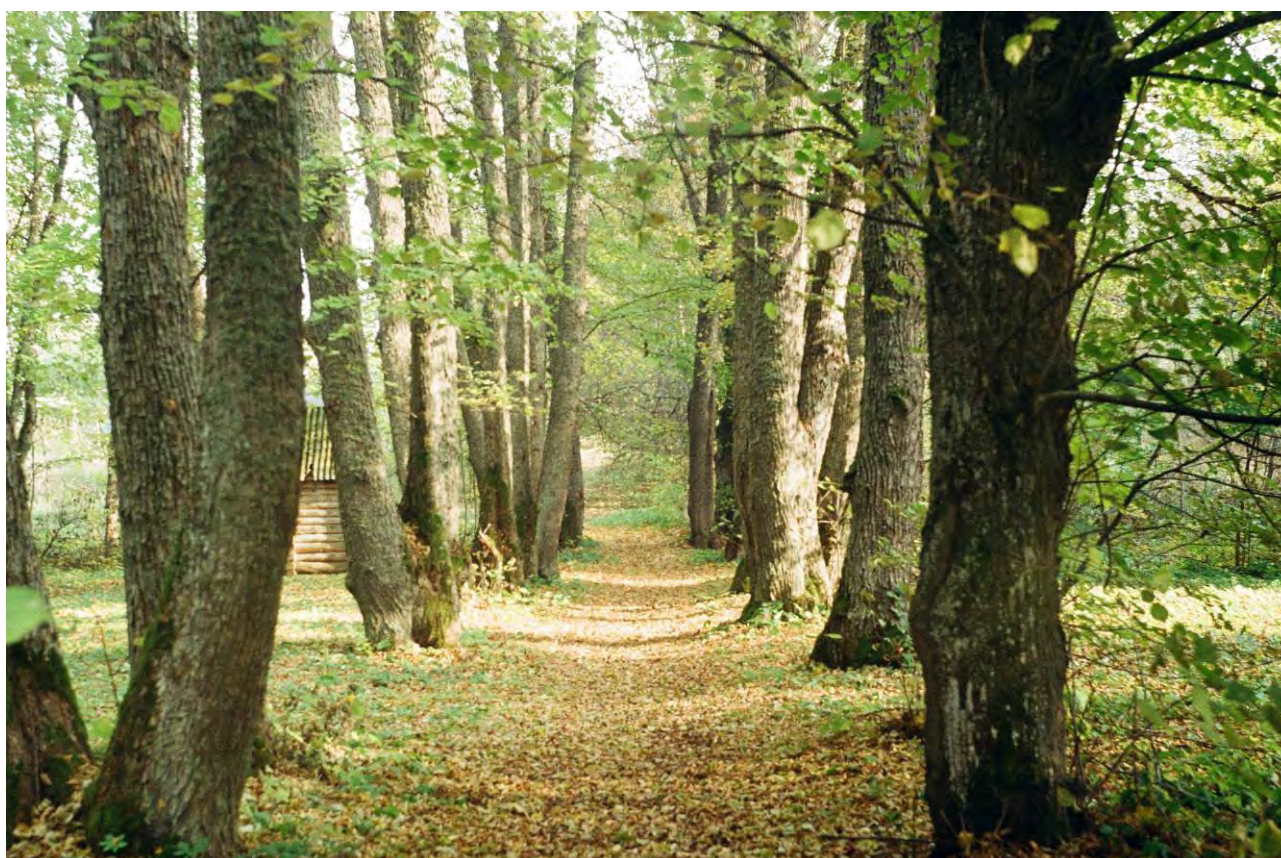
6. attēls. Volejbola laukums



7. un 8. attēls. Parka ceļš no kungu nama vietas gar ezeru un laucīte pie šī ceļa. Nokaltušas gandrīz visas lielās gobas un vīksnas, ezera krastā daudz nokaltušas pašizsējas, bet ezers nav redzams.



9. attēls. Vēsturiskā parka ceļa pagrieziens uz ezera pusi; pretī un pa labi parka nogabals, kur visvairāk trūkst pameža



10. attēls. Liepu aleja parka rietummalā; pa kreisi tālumā pašreizējā guļkoku tualete.



11. attēls. Visā parkā izklaidus aug gan Eiropas, gan kārpainie segliņi, kas ir košs akcents vēlā rudenī un ziemas sākumā.



12. attēls. Parka ziemeļdaļā visa ezermala aizaugusi ar jau bojātu vai kalstošu koku pašizsēju.



13. un 14. attēls. Parka grāvjos ūdens var plūst tikai ļoti lietainā laikā vai sniegam kūstot, jo tie ir piesērējuši ar lapām, zaru nobirām un gan tikko, gan jau sen nolūzušiem kokiem.



15. un 16. attēls. Parka ziemeļaustrumu mala un skats uz ciemata apbūvi.