



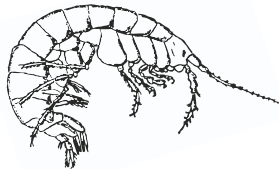
Ezerā, tāpat kā uz sauszemes, var sastapt ērces, skorpionus un pat ēzeļus. Ar sauszemes dzīvniekiem tiem līdzīgi ir tikai nosaukumi.

Dzīve ūdenī atšķiras no dzīves uz sauszemes. Lai dzīvotu ūdenī, vissvarīgākais ir skābeklis.

Profesors Sānpeldis stāsta par ūdensdzīvniekiem

Ezera sānpelde

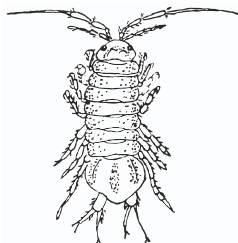
Gammarus lacustris



Ezera sānpelde ir sīks vēzītis ar plānu čaulu un no sāniem saplacinātu ķermeni. Ezera piekrastes sekļajā ūdenī tā peld sāniski. Lielākā dziļumā sānpelde peld ar vēderpusi uz leju, tāpat kā citi dzīvnieki. Vēzītis uzturas starp akmeņiem vai ūdensaugiem, bet izvairās no dūņainām vietām, kur ir maz skābekļa. Tāpēc tā ir tīru, skābekli bagātu un barības vielām nabadzīgu ūdeņu rādītājs – indikators. Sānpelde ir visēdāja. To uzskata par ūdens sanitāru, jo sānpelde pārtiek no atmirušiem augiem un dzīvniekiem. Pati sānpelde ir vērtīga zivju, putnu un lielāku ūdensdzīvnieku barība.

Ūdensēzelītis

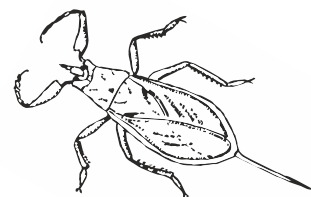
Asellus aquaticus



Ūdensēzelītis ir vienādkāju vēzītis, kas ir zaudējis spēju peldēt, tāpēc tikai rāpo pa ezera gultni. Ezerā tas uzturas piekrastes daļā starp ūdensaugiem. Atšķirībā no sānpeldes, ūdensēzelītis ir sastopams arī dūņainās vietās, kur tas barojas ar atmirušo augu atliekām. Tas var izdzīvot vietās, kur citi organismi skābekļa trūkuma dēļ iet bojā. Ūdensēzelīša klātbūtne ezerā liecina, ka ūdenī ir liels barības vielu daudzums.

Ūdensskorpions

Nepa cinerea

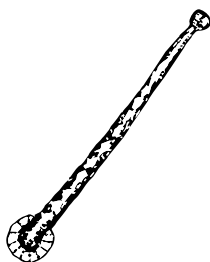


Ūdensskorpiona ķermenis ir plakans un lapiņai līdzīgas formas. Tā ķermeņa galā ir garš izaugums, kuru, atšķirībā no sauszemes skorpiona, izmanto elpošanai nevis duršanai. Ūdensskorpions tāpat kā citas blaktis var sāpīgi iedzelt, bet nav indīgs. Tas dzīvo stāvošos ūdeņos – ezeros, dīķos, un lēnajās upēs, kur uzturas pie grunts. Kukainis var ilgu laiku sēdēt nekustīgi un tad strauji uzbrukt savam laupījumam. Tā pirmais kāju pāris ir piemērots laupījuma satveršanai. Pārtiek no zivju mazuļiem, kurkuļiem un citiem sīkiem ūdensdzīvniekiem, kurus pietur ar kājām un izsūc.

Dēles ir posmtārpi, kuras pieņemot daudzi iedomājas 15 cm garās melnās žokļdēles, ko sauc arī par zirgu dēlēm. Dēļu daudzveidība ir liela. No pasaulē kopumā zināmajām aptuveni 400 sugām Latvijā dzīvo 15. Tās pēc sava izmēra un ķermeņa formas ir ļoti atšķirīgas. No visām pie mums mītošajām dēlēm tikai viena – medicīnas dēle – barojas ar siltasiņu dzīvnieku (arī cilvēku) asinīm. Turklāt tā Latvijā ir reta un aizsargājama. Visas pārējās dēles barojas ar ūdensdzīvniekiem. Tāpēc bailes no dēlēm ir nepamatotas, jo tās nav bīstamas cilvēkiem. Dēļu dabiskie ienaidnieki ir zivis, spāru un ūdensvaboļu kāpuri.

Zivju dēle

Piscicola geometra

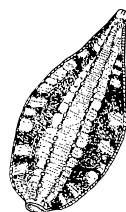


Zivju dēle ir viena no sīkākajām dēlēm – tā ir tikai 1 līdz 2,5 cm gara un tikai 3 mm plata. Tās ķermeņa galā esošais piesūceknis ir 2 reizes platāks par ķermeni. Dēle ir tumšā krāsā ar gaišiem plankumiem. Tā dzīvo ezerā, upē vai dīķī, kur ir sastopamas zivis – karpas, līņi, brekši, līdakas u.c. Ūdenī tā uzturas vai nu starp ūdensaugiem, vai

piesūkusies pie zivs. Zivju dēle ir laba peldētāja. Izsalkusi tā piesūcas zivij. Kad izsalkums ir remdēts, dēle paslēpjas starp ūdensaugiem, lai sagremotu uzņemto barību.

Parastā gliemjdēle

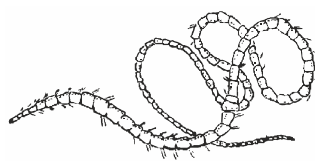
Glossiphonia complanata



Parastā gliemjdēle pēc izskata atšķiras no zivju dēles. Tās ķermenis ir ovālveidīgs un saplacināts. Tā ir līdz 3 cm gara un 5–10 mm plata. Dēle ir pelēcīgā krāsā ar 6 plankumotām svītrām uz muguras. Lai barotos, tā piesūcas gliemim. Gliemjdēles mīt galvenokārt upēs, bet ir sastopamas arī ezeros.

Mazsaru tārps

Oligochaeta

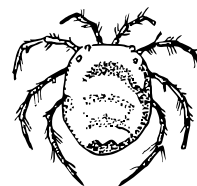


Mazsaru tārps, tāpat kā augsnē dzīvojošā slieka, ir posmtārps. To var atrast visa veida saldūdeņos – ezerā, upē

vai dīķī. Mazsaru tārps uzturas grunts virsējā kārtā. Pārtiek no atmirušo augu daļām, kad tās ir jau sākušas sadalīties. Tādā veidā tiek paātrināta dūņu sadalīšanās un samazināts ezerā esošo barības vielu daudzums. Vietās, kur ir daudz dūņu, 1 kvadrātmetrā var dzīvot pat vairāki tūkstoši mazsaru tārpu. Mazsaru tārpi ir vērtīga zivju barība.

Ūdensērce

Hydrocarina



Kaut arī ūdensērce ir sīka, ezerā to ir viegli pamanīt tās koši sarkanās krāsas dēļ. Ūdensērces sākotnēji ir dzīvojušas uz sauszemes un laika gaitā ir piemērojušas dzīvei ūdenī. Tāpēc dažu sugu ūdensērces labi peld, citas – labprātāk rāpo pa ezera gultni vai ūdensaugiem. Pieaugusi ērce ir plēsīga. Tā barojas ar planktona vēzīšiem. Pašai tai ienaidnieku tikpat kā nav. Citi ūdensdzīvnieki to neēd, jo ērce, sevi aizsargājot, izdala nepatīkamu šķidrumu. Tāpēc, kad zivs paņem ērci mutē, tā tūlīt to arī izspļauj.