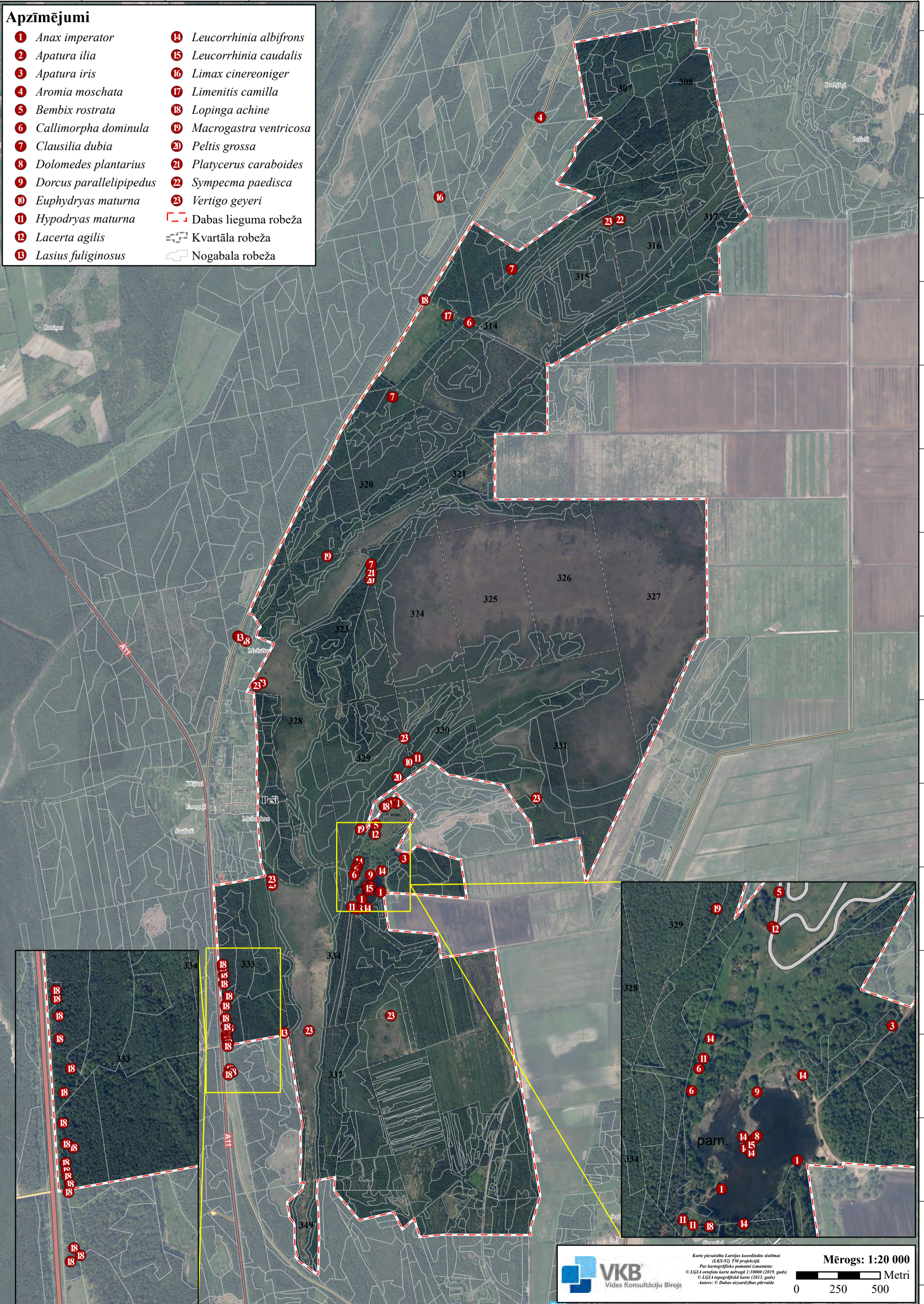


321500 322000 322500 323000 323500 324000 324500 325000 325500 326000 326500

238000  
237500  
237000  
236500  
236000  
235500  
235000  
234500  
234000  
233500  
233000  
232500  
232000  
231500  
231000  
230500

**Apzīmējumi**

- |                                |                                   |
|--------------------------------|-----------------------------------|
| 1 <i>Anax imperator</i>        | 14 <i>Leucorrhinia albifrons</i>  |
| 2 <i>Apatura ilia</i>          | 15 <i>Leucorrhinia caudalis</i>   |
| 3 <i>Apatura iris</i>          | 16 <i>Limax cinereoniger</i>      |
| 4 <i>Aromia moschata</i>       | 17 <i>Limenitis camilla</i>       |
| 5 <i>Bembix rostrata</i>       | 18 <i>Lopinga achine</i>          |
| 6 <i>Callimorpha dominula</i>  | 19 <i>Macrogastera ventricosa</i> |
| 7 <i>Clausilia dubia</i>       | 20 <i>Peltis grossa</i>           |
| 8 <i>Dolomedes plantarius</i>  | 21 <i>Platycerus caraboides</i>   |
| 9 <i>Dorcus parallelipedus</i> | 22 <i>Sympecma paedisca</i>       |
| 10 <i>Euphydryas maturna</i>   | 23 <i>Vertigo geyeri</i>          |
| 11 <i>Hypodryas maturna</i>    | - - - Dabas lieguma robeža        |
| 12 <i>Lacerta agilis</i>       | ▤ Kwartāla robeža                 |
| 13 <i>Lasius fuliginosus</i>   | ▭ Nogabala robeža                 |



**VKB**  
Vides Konsultāciju Birojs

Karte piesaistīta Latvijas koordinātu sistēmā (LKS-92) TM projekcijā.  
Par kartogrāfisko pamatni izmantota: © LĢIA vairoģu karte mērogā 1:10000 (2019. gads) © LĢIA topogrāfiskā karte (2013. gads)  
Autors: © Dabas aizsardzības pārvalde

**Mērogs: 1:20 000**

0 250 500 Metri