

- Apzīmējumi**
- 1.1. DL "Dubnas paliene" robežas precizēšana
 - 2.1.1. Prioritāra ganišana
 - 2.1.2. Prioritāra pļaušana
 - 2.1.3. Koku un krūmu ciršana zālāju atjaunošanai
 - 2.2. Zālāju atjaunošana, atsevišķi augošu koku atbrīvošana no koku un krūmu apauguma
 - 2.3. Niedru pļaušana Dubnas krastos
 - 2.4. Vecupju apsaimniekošana**
 - Bezmugurkaulnieku dzīvotnes atjaunošana
 - Vecupju ekoloģiskā stāvokļa uzturēšana
 - 2.5. Mazā ērgļa mākslīgo ligzdvietu uzstādīšana, mežaudzē nodrošinot miera periodu
 - 2.6. Lielo dobumperētāju būru uzstādīšana
 - 2.7. Apsaimniekošanas ceļu uzturēšana un īpaši aizsargājamo augu sugu dzīvotņu uzlabošana**
 - Ceļu uzturēšana
 - Koku un krūmu ciršana ceļmalās īpaši aizsargājamo augu sugu dzīvotņu uzlabošanai
 - 3.1. Robežzīmju uzstādīšana un uzturēšana
 - 3.2. Informācijas stenda uzstādīšana
 - 3.3. Atpūtas vietu uzturēšana un ierīkošana
 - 3.4. Putnu vērošanas slēpņa izbūve
 - Dabas lieguma robeža

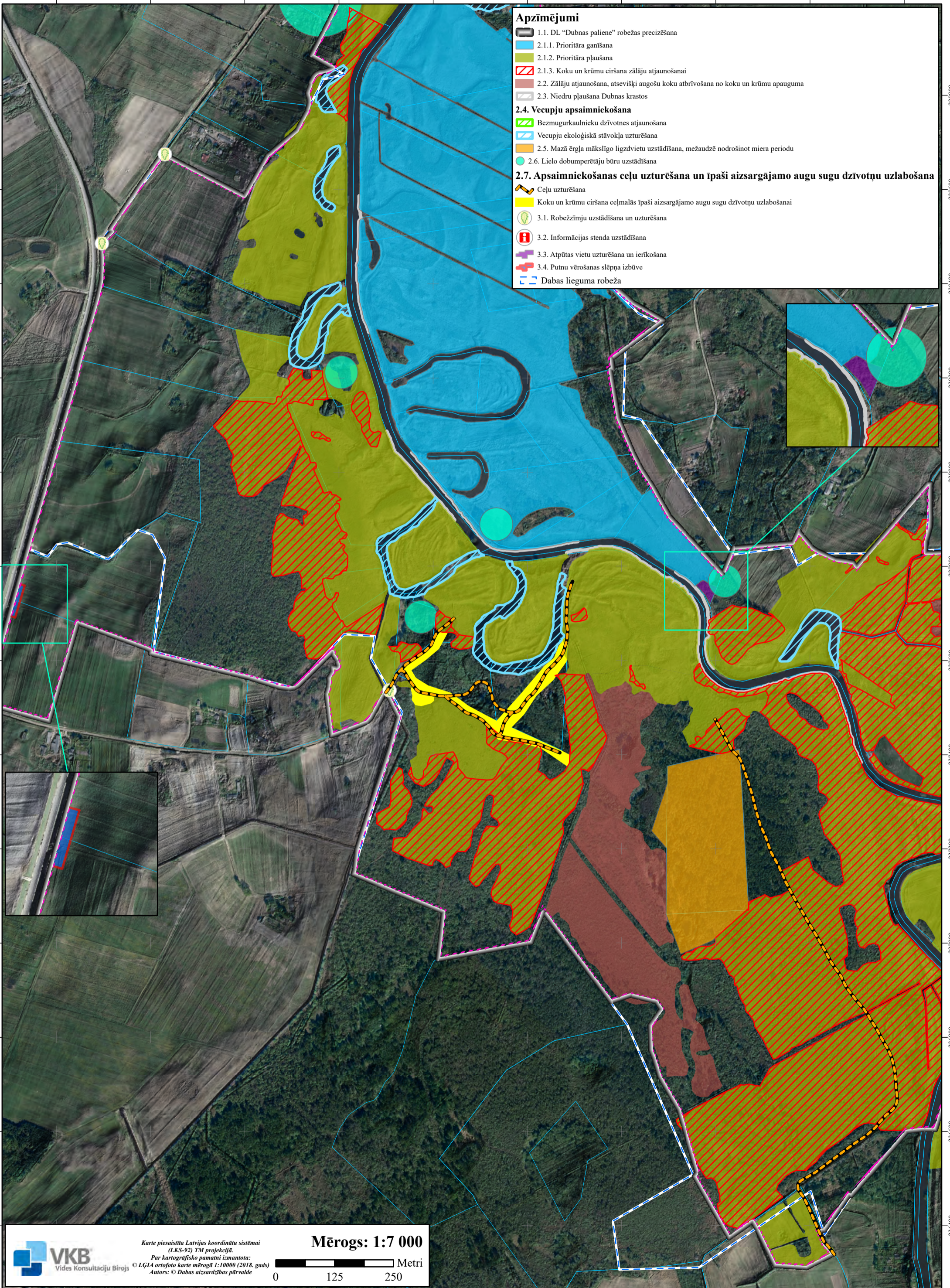
Karte piesaistīta Latvijas koordinātu sistēmai (LKS-92) TM projekcijā.
Par kartogrāfisko pamatni izmantota: © LĢIA ortofoto kartē mērogā 1:10000 (2018. gads)
Autors: © Dabas aizsardzības pārvalde

Mērogs: 1:7 000

0 125 250 Metri

BIOTOPU UN SUGU DZĪVOTŅU APSAIMNIEKOŠANAS PASĀKUMU UN
PLĀNOTĀS APMEKLĒTĀJU INFRASTRUKTŪRAS KARTES

646600 646800 647000 647200 647400 647600 647800 648000 648200 648400

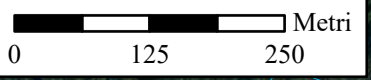


- Apzīmējumi**
- 1.1. DL "Dubnas paliene" robežas precizēšana
 - 2.1.1. Prioritāra ganišana
 - 2.1.2. Prioritāra pļaušana
 - 2.1.3. Koku un krūmu ciršana zālāju atjaunošanai
 - 2.2. Zālāju atjaunošana, atsevišķi augošu koku atbrīvošana no koku un krūmu apauguma
 - 2.3. Niedru pļaušana Dubnas krastos
 - 2.4. Vecupju apsaimniekošana**
 - Bez mugurkaulnieku dzīvotnes atjaunošana
 - Vecupju ekoloģiskā stāvokļa uzturēšana
 - 2.5. Mazā ērgļa mākslīgo ligzdvieta uzstādīšana, mežaudzē nodrošinot miera periodu
 - 2.6. Lielo dobumpērētāju būru uzstādīšana
 - 2.7. Apsaimniekošanas ceļu uzturēšana un īpaši aizsargājamo augu sugu dzīvotņu uzlabošana**
 - Ceļu uzturēšana
 - Koku un krūmu ciršana ceļmalās īpaši aizsargājamo augu sugu dzīvotņu uzlabošanai
 - 3.1. Robežzīmju uzstādīšana un uzturēšana
 - 3.2. Informācijas stenda uzstādīšana
 - 3.3. Atpūtas vietu uzturēšana un ierīkošana
 - 3.4. Putnu vērošanas slēpņa izbūve
 - Dabas lieguma robeža



Karte piesaistīta Latvijas koordinātu sistēmai (LKS-92) TM projekcijā.
Par kartogrāfisko pamatni izmantota:
© LĢIA ortofoto kartē mērogā 1:10000 (2018. gads)
Autors: © Dabas aizsardzības pārvalde

Mērogs: 1:7 000



646600 646800 647000 647200 647400 647600 647800 648000 648200 648400

236400

236600

237000

237200

237400

237600

237800

238000

238200

238400

238600

238800

236400

236600

237000

237200

237400

237600

237800

238000

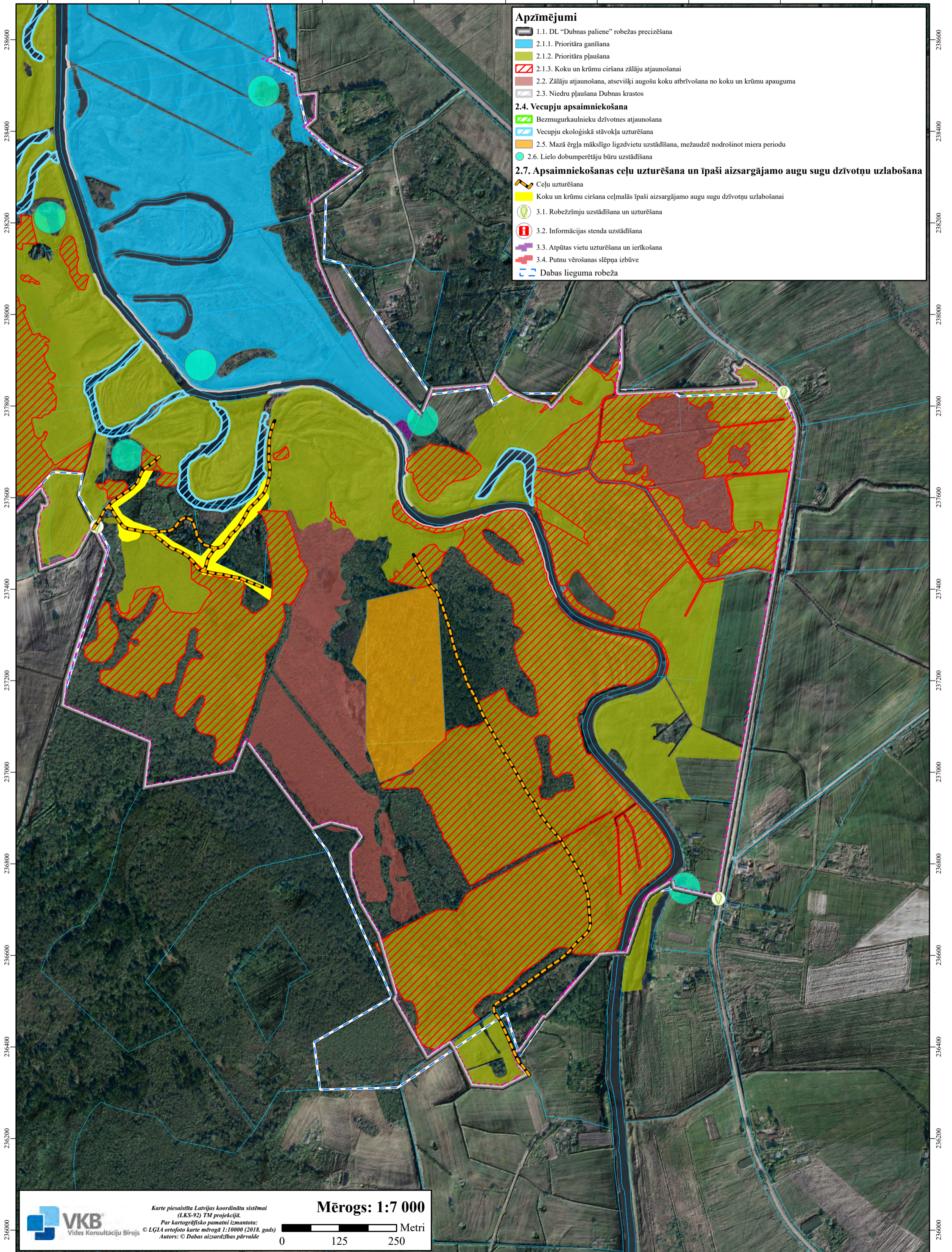
238200

238400

238600

238800

647200 647400 647600 647800 648000 648200 648400 648600 648800 649000



- Apzīmējumi**
- 1.1. DL "Dubnas palīce" robežas precizēšana
 - 2.1.1. Prioritāra ganišana
 - 2.1.2. Prioritāra pļaušana
 - 2.1.3. Koku un krūmu ciršana zālāju atjaunošanai
 - 2.2. Zālāju atjaunošana, atsevišķi augošu koku atbrīvošana no koku un krūmu apauguma
 - 2.3. Niedru pļaušana Dubnas krastos
 - 2.4. Vecupju apsaimniekošana**
 - 2.4.1. Bezmurgurkaulnieku dzīvotnes atjaunošana
 - 2.4.2. Vecupju ekoloģiskā stāvokļa uzturēšana
 - 2.5. Mazā ērgļa mākslīgo ligzdvietu uzstādīšana, mežaudzē nodrošinot miera periodu
 - 2.6. Lielo dobumpērētāju būru uzstādīšana
 - 2.7. Apsaimniekošanas ceļu uzturēšana un īpaši aizsargājamo augu sugu dzīvotņu uzlabošana**
 - 2.7.1. Ceļu uzturēšana
 - 2.7.2. Koku un krūmu ciršana ceļmalās īpaši aizsargājamo augu sugu dzīvotņu uzlabošanai
 - 3.1. Robežzīmju uzstādīšana un uzturēšana
 - 3.2. Informācijas stenda uzstādīšana
 - 3.3. Atpūtas vietu uzturēšana un ierīkošana
 - 3.4. Putnu vērošanas slēpņa izbūve
 - Dabas lieguma robeža

Karte piesaistīta Latvijas koordinātu sistēmai (LKS-92) TM projekcijā.
Par kartogrāfisko pamatni izmantota: © LĢIA ortofoto kartē mērogā 1:10000 (2018. gads)
Autors: © Dabas aizsardzības pārvalde

Mērogs: 1:7 000

0 125 250 Metri

647200 647400 647600 647800 648000 648200 648400 648600 648800 649000

236000

236000

236200

236200

236400

236400

236600

236600

236800

236800

237000

237000

237200

237200

237400

237400

237600

237600

237800

237800

238000

238000

238200

238200

238400

238400

238600

238600