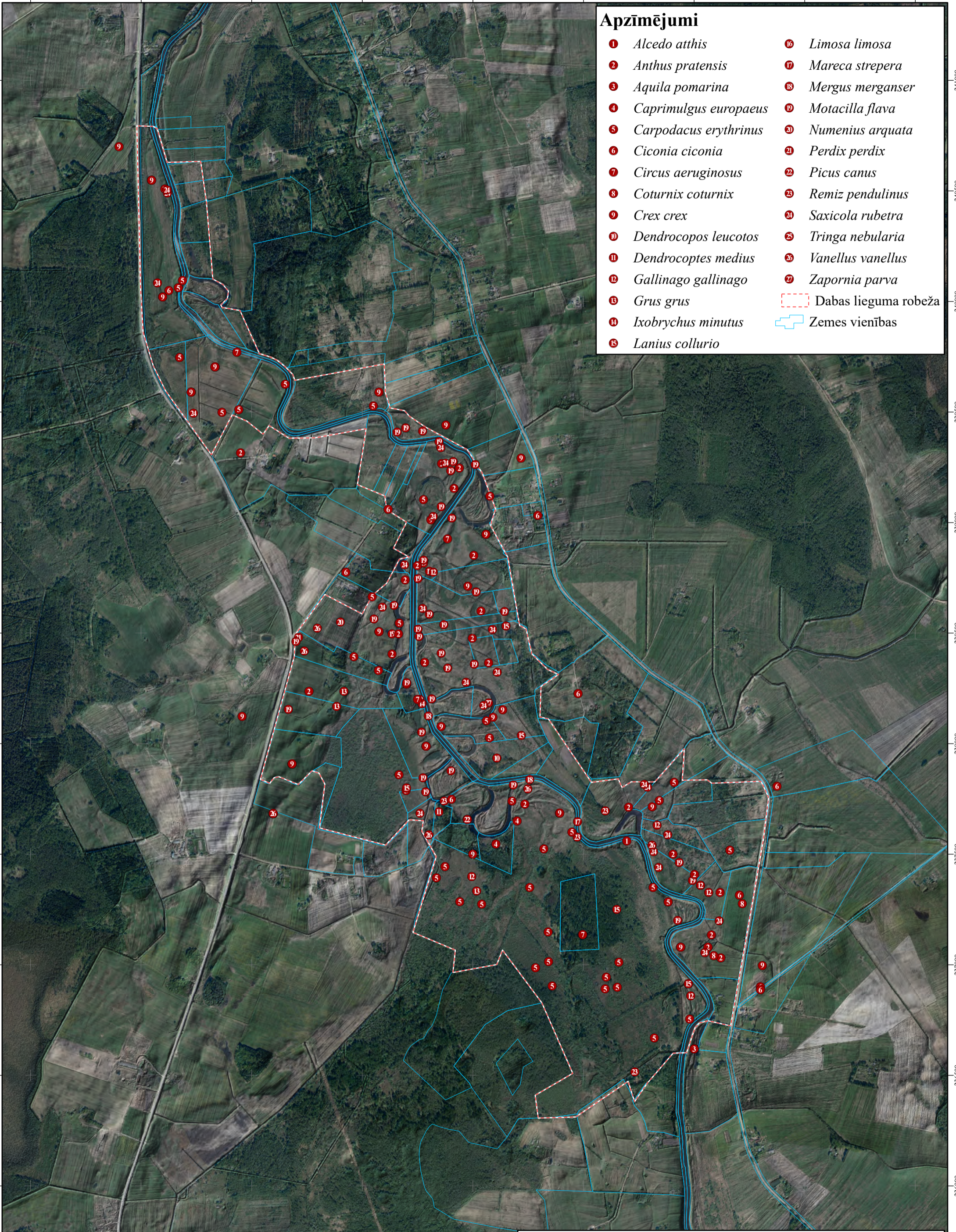


645500 646000 646500 647000 647500 648000 648500 649000 649500

241000  
240500  
240000  
239500  
239000  
238500  
238000  
237500  
237000  
236500  
236000



**Apzīmējumi**

- |                                |                             |
|--------------------------------|-----------------------------|
| 1 <i>Alcedo atthis</i>         | 16 <i>Limosa limosa</i>     |
| 2 <i>Anthus pratensis</i>      | 17 <i>Mareca strepera</i>   |
| 3 <i>Aquila pomarina</i>       | 18 <i>Mergus merganser</i>  |
| 4 <i>Caprimulgus europaeus</i> | 19 <i>Motacilla flava</i>   |
| 5 <i>Carpodacus erythrinus</i> | 20 <i>Numenius arquata</i>  |
| 6 <i>Ciconia ciconia</i>       | 21 <i>Perdix perdix</i>     |
| 7 <i>Circus aeruginosus</i>    | 22 <i>Picus canus</i>       |
| 8 <i>Coturnix coturnix</i>     | 23 <i>Remiz pendulinus</i>  |
| 9 <i>Crex crex</i>             | 24 <i>Saxicola rubetra</i>  |
| 10 <i>Dendrocopos leucotos</i> | 25 <i>Tringa nebularia</i>  |
| 11 <i>Dendrocytes medius</i>   | 26 <i>Vanellus vanellus</i> |
| 12 <i>Gallinago gallinago</i>  | 27 <i>Zapornia parva</i>    |
| 13 <i>Grus grus</i>            | Dabas lieguma robeža        |
| 14 <i>Ixobrychus minutus</i>   | Zemes vienības              |
| 15 <i>Lanius collurio</i>      |                             |

241000  
240500  
240000  
239500  
239000  
238500  
238000  
237500  
237000  
236500  
236000

645500 646000 646500 647000 647500 648000 648500 649000 649500



Karte piesaistīta Latvijas koordinātu sistēmai (LKS-92) TM projekcijā.  
Par kartogrāfisko pamatni izmantota: © LGIA ortofoto karte mērogā 1:10000 (2018. gads)  
Autors: © Dabas aizsardzības pārvalde

**Mērogs: 1:15 000**

