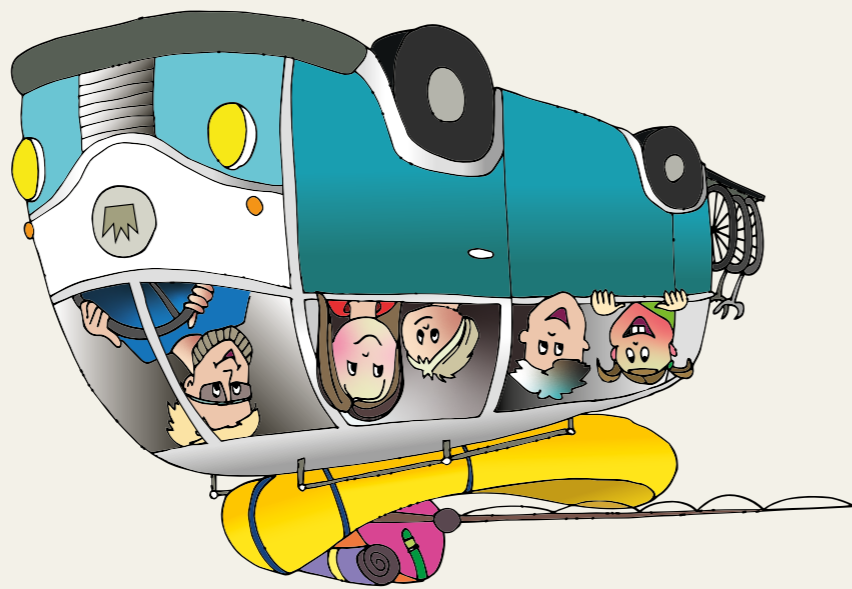


# BIOSFĒRAS REZERVĀTU ZIEMEĻVIDZEMES Apceļo un iepazīsti



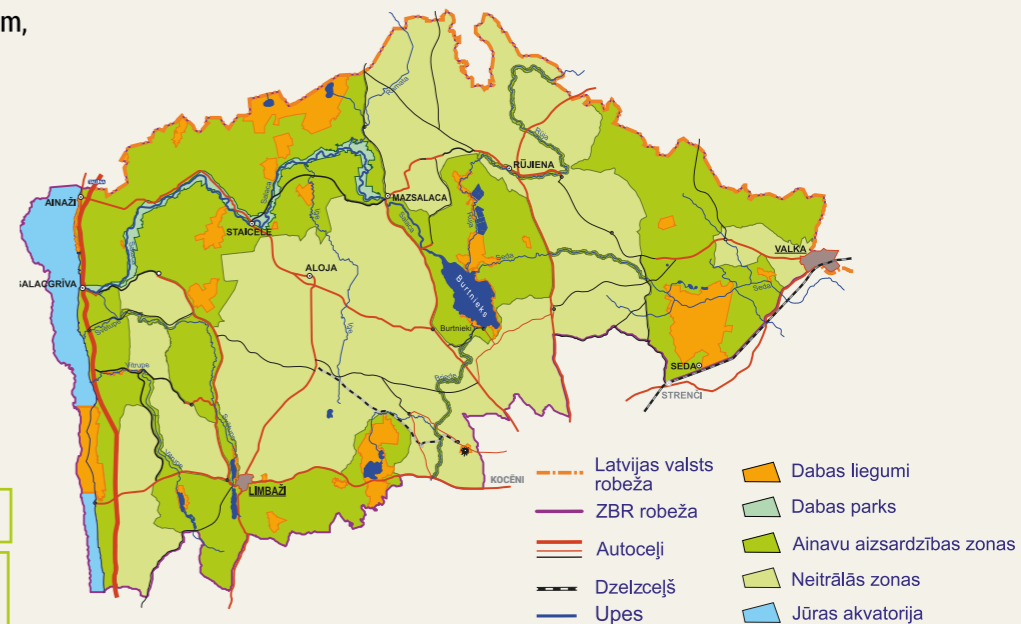
Dabas aizsardzības  
pārvalde



Salīdzinot ar nelielajiem dabas rezervātiem, kuros valda stingrs dabas aizsardzības režīms, biosfēras rezervāti ir ļoti plaši. Latvijā ir tikai viens biosfēras rezervāts, tas aizņem 6% no Latvijas teritorijas. Turpretī dabas rezervāti aizņem tikai 0,39% no Latvijas teritorijas, un tajos ir saglabājusies praktiski cilvēka neskarta daba. Dabas liegumi, dabas parki un aizsargājamās jūras teritorijas reprezentē biosfēras rezervāta lielākās dabas vērtības.

NATURA 2000 teritorijas – 7% no ZBR

- 1 dabas parks
- 2 aizsargājamās jūras teritorijas
- 25 dabas liegumi



Mobilā lietotne «Dabas tūrisms» tev sniegs iespēju īsā laikā saplānot dienu skaistai pastaigai vai izbraucienam dabā.

MOBILĀ LIETOTNE



Dabā ejot – ko atnesi, to aiznesi! Tukšos iepakojumus ņem sev līdzi.

[www.daba.gov.lv](http://www.daba.gov.lv) [www.facebook.com/dabaspārvalde](https://www.facebook.com/dabaspārvalde) [twitter.com/dabaDAP](https://twitter.com/dabaDAP)

© Dabas aizsardzības pārvalde 2022      Teksts: A.Krūmiņa, ilustrācijas: Z.Rubene

Ziemeļvidzemes biosfēras rezervāts apvieno Salacas sateces baseinu, Vidzemes akmeņaino jūrmalu un tai pieguļošo mazo upišu tīklojumu.

No Mazsalacas līdz Salacgrīvai ir Salacas krāšņākais un iespaidīgākais posms. Nozīmīgākās dabas vērtības te ir smilšakmens atsegumi, cilvēku netraucētas alas, bioloģiski augstvērtīgi meži un upju straujtecēs, kas ir īpaši svarīgas zivju resursiem. Teritoriju vislabāk iepazīt laivojot, izmantojot labiekārtotās atpūtas vietas. Salaca starptautiski novērtēta kā ceturtā nozīmīgākā lašu nārsta upe visā Baltijas jūras sateces baseinā.



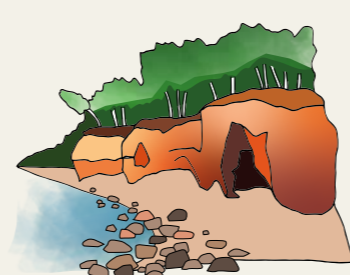
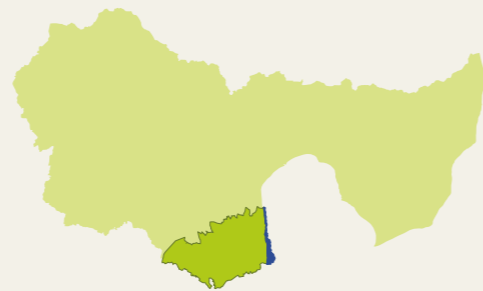
Salaca iztek no teiku apvītā Burtnieka, kas ir ceturtais lielākais ezers Latvijā, atpaliekot vien no Lubānas, Rāznes un Engures ezera. Par spīti ekoloģiskajām problēmām, Burtnieks ir bagāts ar zivju resursiem, tāpēc te notiek aktīva vaļasprieku cope.



Biosfēras rezervāts atrodas Ziemeļlatvijas un Piejūras zemieņu teritorijā, tāpēc lielu daļu aizņem pārmitras vietas, tostarp vieni no lielākajiem purva masīviem Latvijā – Sedas purvs un Ziemeļu purvi. Apvienojumā ar Lgaunijas pusē esošo Nigulas purvu, Ziemeļu purvi veido vienu no nozīmīgākajiem maz pārveidoto augsto jeb sūnu purvu masīviem Baltijā. Savukārt Sedas purvs kopš 1950.gadiem tika intensīvi izstrādāts. Neskatoties uz to – izstrādes vietās izveidojušies dīķi ir nozīmīga ūdensputnu ligzdošanas vieta.



Biosfēras rezervātu ideja ir vienot dabas aizsardzību ar reģiona kultūras vērtību saglabāšanu un ekonomiskās attīstības veicināšanu. Ziemeļvidzemes biosfēras rezervātu dibināja 1997.gadā un neilgi pēc tam tas pievienojās UNESCO programmas «Cilvēks un biosfēra» teritoriju pulkam. Kopš rezervāta pirmāsākumiem krasi mainījies šīs teritorijas pārvaldības veids, tomēr Ziemeļvidzemes biosfēras rezervāts joprojām apvieno izcilas dabas vērtības un aktuālāz vai raksturīgu svarīgu izcīnījumu – kā rast līdzsvaru starp cilvēka ekonomisko darbību un dabas saglabāšanu.



Salacgrīvu atrodas krāšņa oļiem un akmeņiem klāta piekraste. Tajā vietām redzami smilšakmens stāvkrasti – vienīgā vieta pasaulē, kur jūras krastā atsedzas Devona laika nogulumieži, tie veidojušies aptuveni pirms 385 līdz 410 miljoniem gadu. Iespaidīgākie stāvkrasti ir pie Ķurmijraga, Ežurgām un Veczemjiem. Aiz akmeņainās jūrmalas sākas Randu plavas – Latvijā lielākais piekrastes plavu un lagūnu komplekss.

Citur Latvijas jūras piekrastē nav iespējams atrast tik unikālus skatus kā Vidzemes akmeņainajā jūrmalā.

12 kilometru garumā virzienā no Tūjas uz



Viens no lielākajiem Metsepoles centriem bija Svētciems pie Svētupes. Upes labajā krastā atrodas Lībiešu upuralas, kuras ērti aplūkojamas no Svētupes kreisā krasta.

Savukārt Zilaiskalns ir viena no hipotētiskajām Beverīnas pilskalna atrašanās vietām. 127 m v.j.l. augstais paugurs ir apaudzis ar bioloģiski augstvērtīgu mežu. Tā piekāpē atrodas Zilākalna ciems, kurā nesen atvērta apmeklētāju centrs – ZTornis.



# ZIEMEĻVIDZEMES BIOSFĒRAS REZERVĀTS

Latvijas galējais  
Ziemeļu punkts  
58°05'08"N; 25°11'58"O



## UZLĪMJU ATRAŠANĀS VIETAS:

- Salacgrīvas tūrisma informācijas centrs
- Staiceles tūrisma informācijas centrs
- Limbažu novada tūrisma informācijas centrs
- Zilākalna kultūrvēstures un apmeklētāju centrs
- Burtnieka ezera muzejs
- Mazsalacas tūrisma informācijas centrs
- Rūjienas tūrisma informācijas centrs
- Valkas novada tūrisma informācijas centrs
- Strenču tūrisma informācijas centrs

## APCEĻO UN IEPAŽĪSTI ZIEMEĻVIDZEMES BIOSFĒRAS REZERVĀTU

Izveido teikumu un piedalies izlozē!

Vairākās vietās esam atstājuši īpašu uzlīmi logā vai durvīs.  
Atrodi uzlīmēs neiederīgo - burtu un/vai ciparu, izveido teikumu un piedalies izlozē,  
laimējot balvas no vietējām pašvaldībām un ražotājiem.  
Aizpildītās kartes iesūtīt uz e-pastu: [ziemelvidzeme@daba.gov.lv](mailto:ziemelvidzeme@daba.gov.lv).  
Izlozi organizēsim reizi gadā, izziņojot to [www.facebook.com/Ziemeļvidzeme/](http://www.facebook.com/Ziemeļvidzeme/)