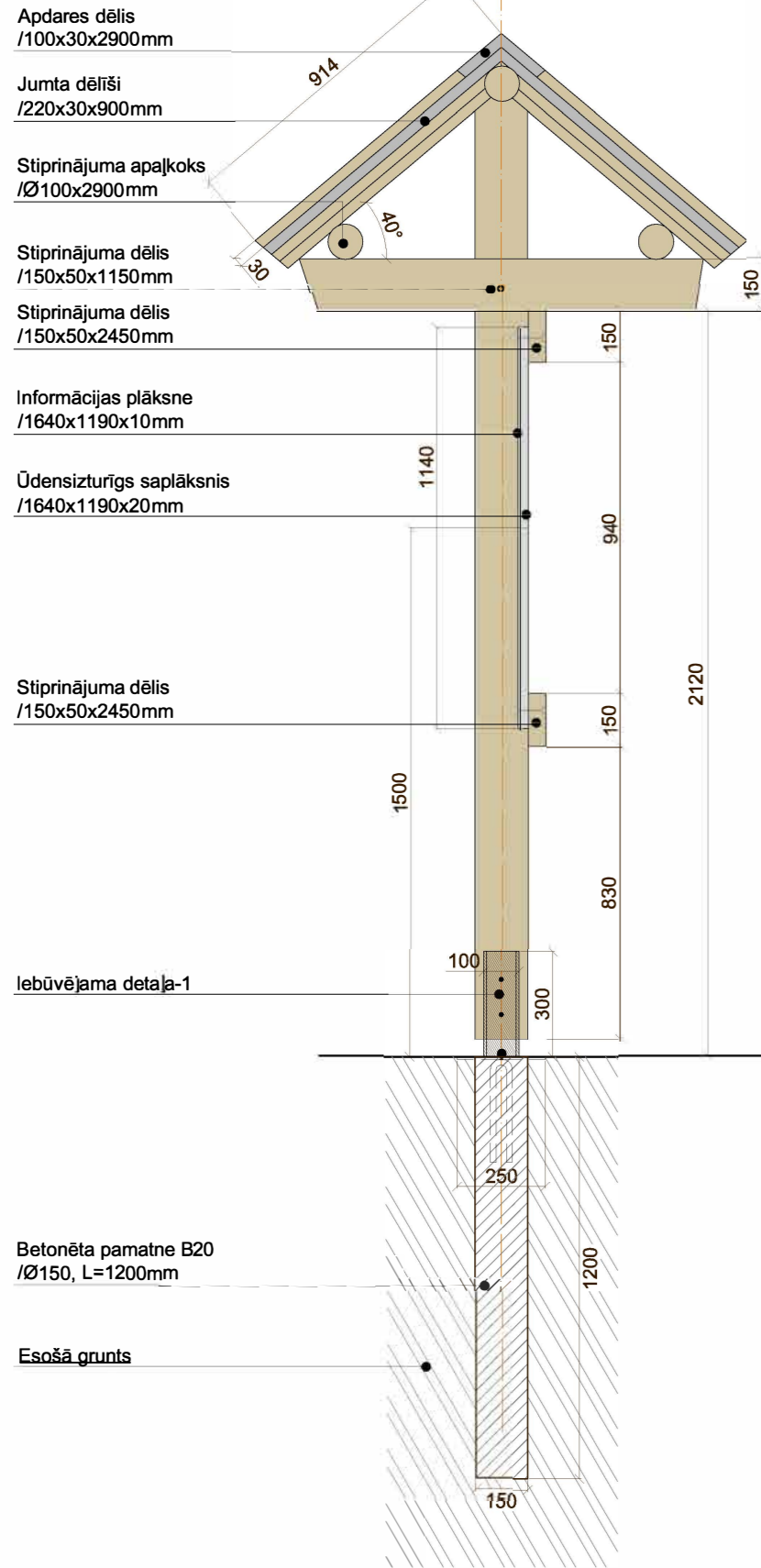
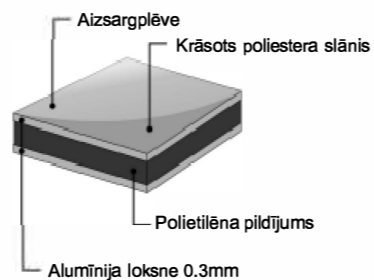
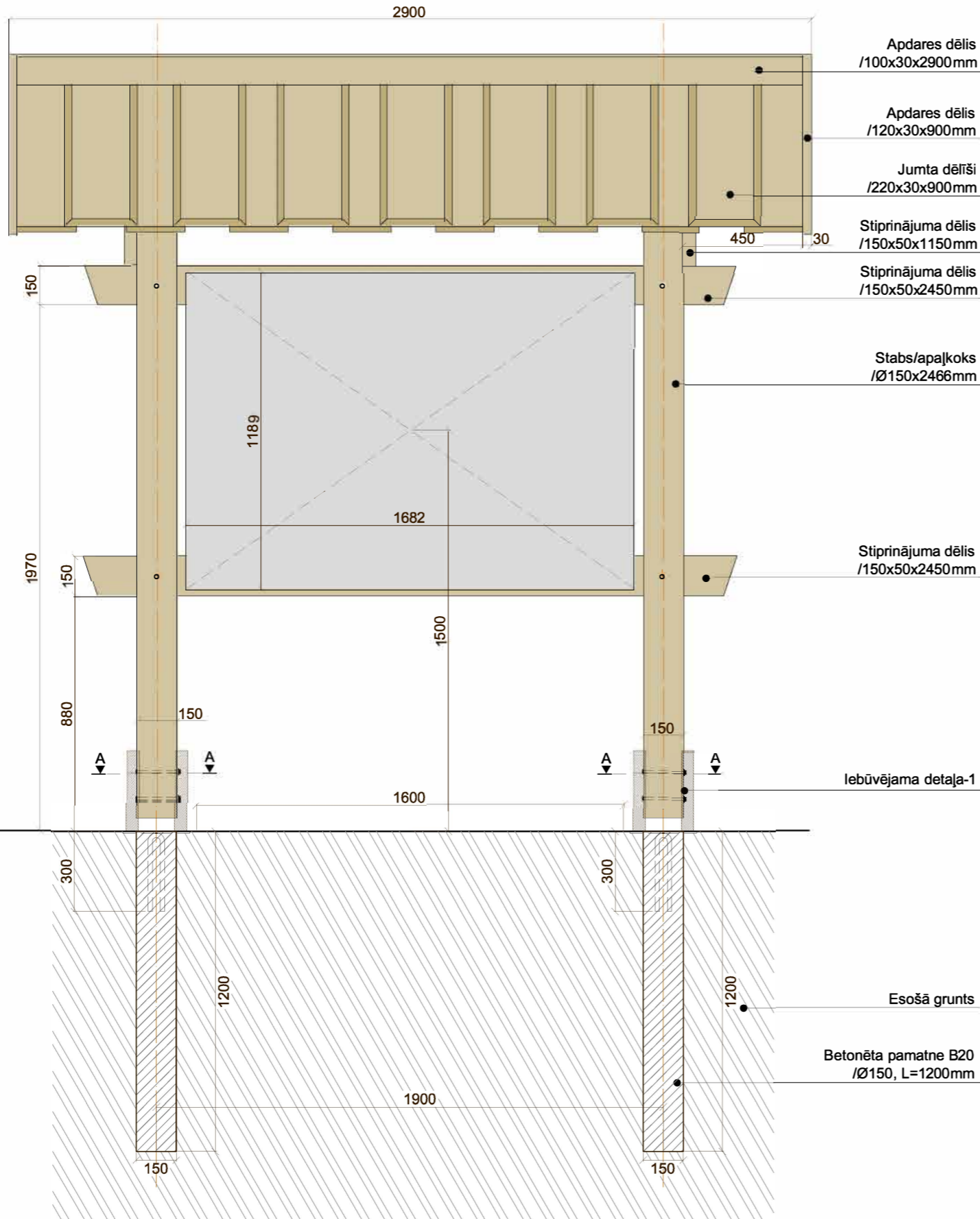


Sānskats

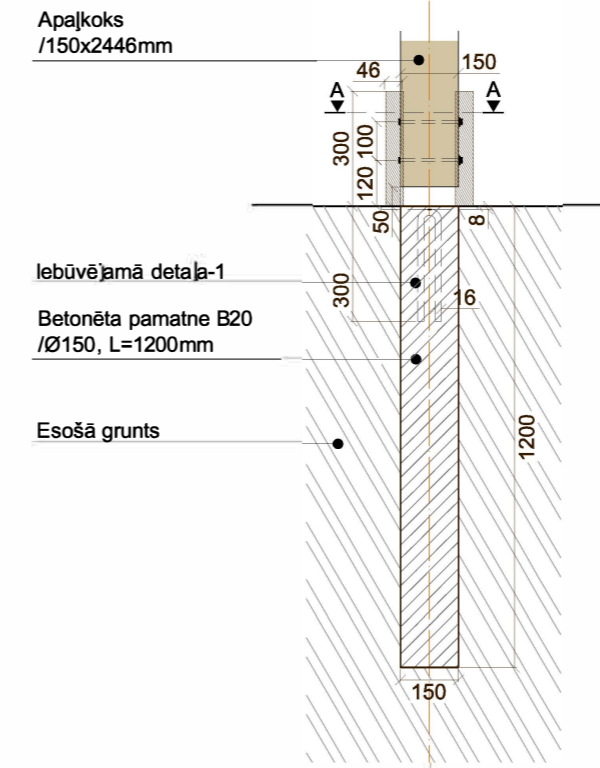


- PIEZĪMES:**
- Izmēri doti milimetros;
 - Izpildot būvdarbus, ievērot d abas aizsardzības prasības;
 - Būvdarbu gaitā saglabāt esošās īpašumu robežzīmes;
 - Informācijas stendu izvietojumu ar piesaistes koordinātēm skatīt TS-1-1 lapā (vispārīgā rādītāji, objektu izvietojumu shēmā);
 - Informācijas stenda planšetes pamatne - NEOBOND® piedāvātie paneli (panelis sastāv no divām alumīnija loksnēm un polietilēna pildījuma starp tām. Darba virsmas pārklājums - krāsots poliestera pamats;

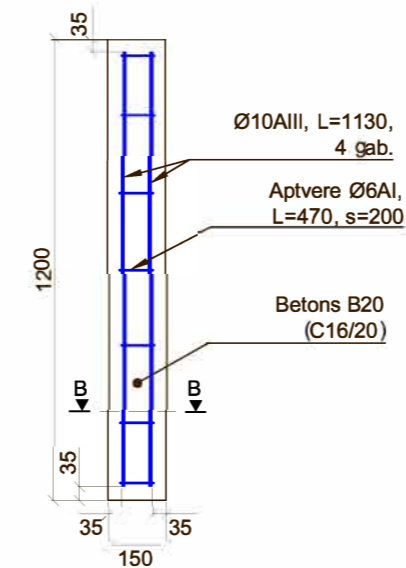
Pretskats



Staba stiprināšanas princips

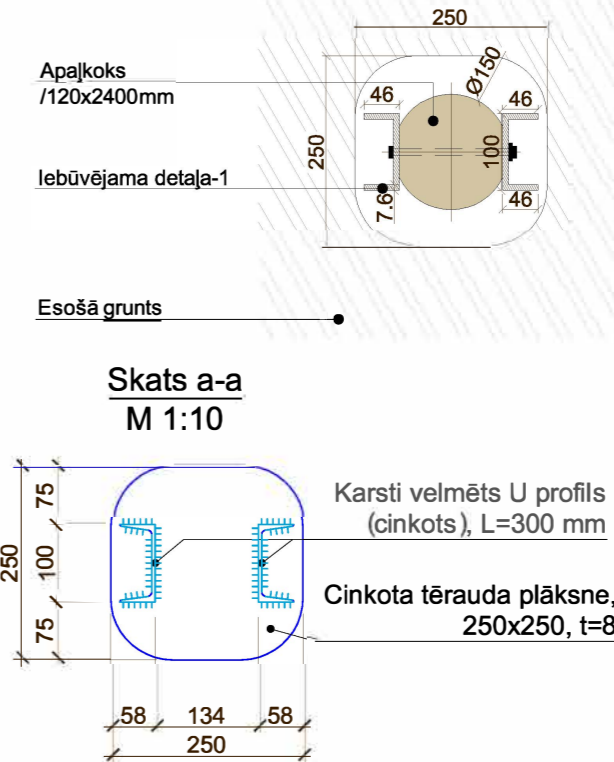


Pamatne M 1:20

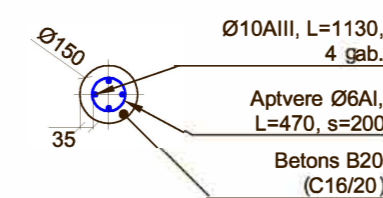


PIEZĪMES:
 Izmēri doti milimetros;
 Elementu savienojami ar bultām, skrūvēm un skavām. Elementu savienošanai neizmanto t.s. melnās skrūves un skrūves, kas paredzētas ģipškartonam;
 Pirms konstrukciju skrūvēšanas veikt urbumus skrūvju vietās, lai izvairītos no koksnes plaisāšanas (izvēlēties vienu izmēru mazāku urbi par skrūves izmēru);
 Kokmateriālu pasūtīt ar rezervi un vajadzības gadījumā piezāgēt uz vietas;
 Kokmateriālu specifikācijā dotie materiālu garumi un daudzumi uzrādīti bez rezerves;
 Stabi - mizoti apaļkoki Ø150 mm (koksnes diametra sašaurinājums/ paplašinājums uz vienu tekošo metru nedrīkst būt lielāks par 1 cm); balstījuma punktā jābūt projektā noteiktajam diametram, otrā galā pieļaujama novirze 1 cm;
 Nav pieļaujama saplaisājuša apaļkoka piegāde;
 Apaļkoka kokmateriāliem izmantot priedi;
 Ūdensizturīgā saplākšņa malas apstrādāt ar laku vai eļļu;

Griezums A-A M 1:10



Šķelums B-B M 1:20



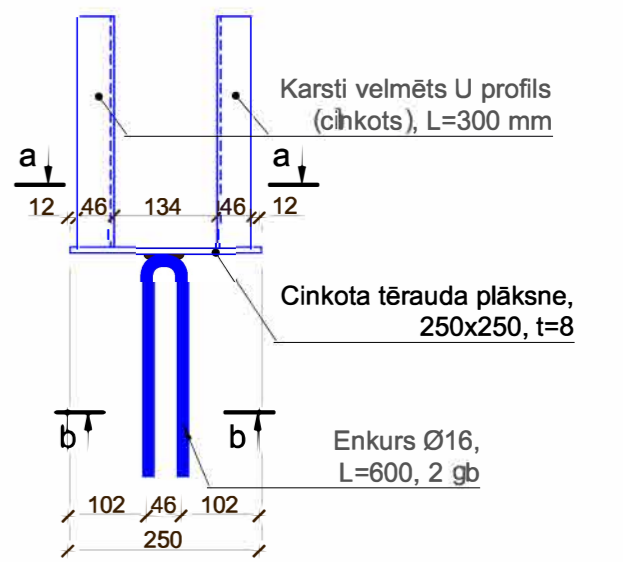
Stenda informatīvās plāksnes grafiskais materiāls netiek uzrādīts projektā. Informācija pie plāksnes izgatavošanas saņemama no dabas parka atbildīgās personas.

Apstrāde pret bojāšanos:

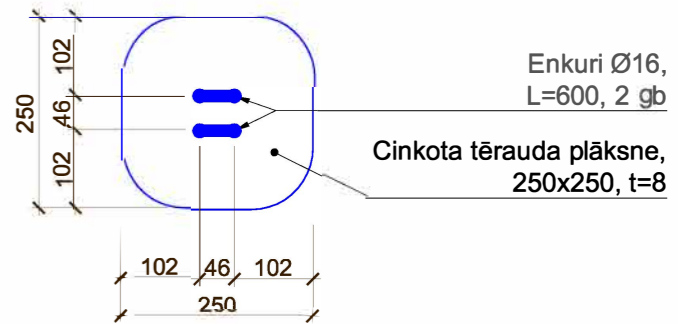
Lai aizsargātu koksni no bojāšanās, pirms stenda izveides paredzēta koksnes dziļā impregnēšana (brūnā krāsā) -3.klase. Dziļo impregnēšanu veikt koksnei ar mitruma daudzumu 25% ± 3%.
 -3.klases impregnēšana pēc EN 351 standarta paredzēta koksnei, kas atrodas virs zemes;
 -4.klases impregnēšana pēc EN 351 standarta paredzēta koksnei, kas ierokama zemē.
 Koka elementu virsmas jāpiesūcina ar aizsargmateriāliem, kas tos pasargā no uguns un bioloģiskas iedarbības. Aizsargmateriālus izvēlēties atbilstoši LVS EN 350-2:2000: „Koka un koksnes izstrādājumu izturība - Masīvās koksnes dabīgā izturība - 2.daļa: Norādījumi par atsevišķu Eiropā izplatītu koku sugu dabīgo noturību un impregnēšanas iespējām”.

INFORMĀCIJAS STENDS 2x"A0" AR JUMTU M 1:20

Iebūvējamā detaļa - 1 M 1:10



Skats b-b M 1:10



DETAĻU SPECIFIKĀCIJA informācijas stendam ar jumtu

Nr.p.k.	Nosaukums	Izmērs,mm	Skaits
1.	Stabs/apājkoks	Ø150x2666	2
2.	Stiprinājuma dēlis	150x50x2450	2
3.	Stiprinājuma dēlis	150x50x1150	2
4.	Ūdensizturīgs saplāksnis	1640x1190x20	1
5.	Stiprinājuma apaļkoks	Ø100x2900	3
6.	Jumta dēļi	220x30x900	30
7.	Apdares dēlis	120x30x900	4
8.	Apdares dēlis	100x30x2900	2
9.	Informācijas plāksne	1640x1190x10	1
10.	Iebūvējamā detaļa-1 karsti cinkots tērauds	plātns-250x250x8 enkuri-Ø16x600, 2gb U profils 100x46x300 mm sienas biezums 7.6mm, 2 gb	2
11.	Betonēta pamatne B20	Betons B20, 0.09m³ Ø10AIII, L=1130, 4 gab. Ø6AII L=470, 7 gab.	2
12.	Stiprinājumi- skrūves	-	1.komp.
13.	Inform. plāksnes maketēšana	-	1.komp.

PIEZĪMES: materiālu kopsvaikuma tabulā uzrādītais daudzums attiecas uz vienu informācijas stendu.