

3. pielikums

Pamatojums dabas lieguma "Durbes ezera pļavas" robežu paplašināšanai

Dabas liegums "Durbes ezera pļavas" izveidots ezeru biotopa 3150 Eitrofi ezeri ar iegrimušo peldaugu augāju, zālāju biotopa 6450 Paliēņu zālāji un migrējošo un ligzdojošu putnu aizsardzības nodrošināšanai¹. Teritorija ietver nozīmīgu dabisko zālāju koncentrācijas vietu gan reģionālā, gan nacionālā mērogā – kopumā DL atrodas 1,57 % no Latvijā Natura 2000 teritorijās esošajām biotopa 6450 platībām, kamēr pats dabas liegums aizņem tikai 0,08 % no Latvijas sauszemes Natura 2000 teritorijām. Dabisko zālāju biotopus gan Latvijā, gan Eiropā pēdējās desmitgadēs būtiski apdraud to fragmentācija un fragmentācijas rezultātā notiekošā sugu izmiršana², tāpēc īpaši svarīgi ir saglabāt biotopu koncentrācijas vietas un nepieļaut tālāku biotopu platību fragmentāciju.

Analizējot ES nozīmes zālāju biotopu un potenciālo ES nozīmes zālāju biotopu (jeb potenciālo bioloģiski vērtīgo zālāju (PBVZ)) platību DL teritorijā un tā tuvākajā apkārtnē, redzams, ka DL un tā pierobežā koncentrējušās lielākās dabisko zālāju platības. Analīzei izmantots 6 km buferis ap DL robežu, jo šajā platībā ir pieejam aktuālākā informācija par zālāju biotopu izvietojumu. Ja DL teritorijā zālāju biotopu un potenciālo BVZ īpatsvars ir ap 50 % (neskatoties uz to, ka lielu daļu DL teritorijas aizņem ezers), tad plašākā apkārtnē ES biotopu un PBVZ īpatsvars ir 4,3 %, un gandrīz pusi no tā veido DL teritorijas zālāji (skat. 1. tabulu un 1. attēlu).

DL "Durbes ezera pļavas" teritorijā pašlaik iekļauta tikai daļa no Durbes ezera senlejas un Lāņupes palienē esošajiem ilglaicīgajiem zālājiem, t.sk. ES un Latvijas aizsargājamajiem biotopiem, potenciālajiem bioloģiski vērtīgajiem zālājiem (BVZ) un putnu bioloģiski vērtīgajiem zālājiem (atbilstoši BVZ noteikšanas metodikai³). DL pieguļošajās teritorijās atrodas gan zālāji, kuri līdz šim noteikti kā BVZ un apsaimniekoti atbilstoši bioloģiskās daudzveidības uzturēšanas nosacījumiem, gan aramzemes, tai skaitā uz senlejas nogāzēm (skat. 2. attēlu). Tikai neliela daļa no DL pieguļošajām teritorijām un arī teritorijām Lāņupes krastos augšpus DL robežas tiek apsaimniekotas ar bioloģiskās lauksaimniecības metodēm, līdz ar to var secināt, ka uz DL teritorijā esošajiem zālājiem jau ir palielināta barības vielu piense gan ar difūzo piesārņojumu no reljefā augstāk esošām aramzemēm tiešā DL robežas tuvumā, gan ar Lāņupes palu ūdeņiem no tās baseina. Zālāju bioloģiskās daudzveidības saglabāšanai svarīgi šo piensē nepalielināt ar jaunām aramzemju platībām Lāņupes senlejas nogāzēs vai Lāņupes palienē.

Pašlaik DL tiešā tuvumā esošie zālāji Lauku atbalsta dienestā (LAD) reģistrēti kā BVZ un par tiem Lauku attīstības programmas 2014.-2020. gadam ietvaros tiek saņemti atbalsta maksājumi, līdz ar to netiek pieļauta to uzaršana⁴. Lielākā daļa līdzšinējo BVZ novērtēti kā ES nozīmes zālāju

¹ Natura 2000 standarta datu forma

<http://natura2000.eea.europa.eu/Natura2000/SDF.aspx?site=LV0533200>

² Cousins, S. A. O. (2009). Extinction debt in fragmented grasslands: paid or not? *Journal of Vegetation Science*, 20(1), 3–7.; Öckinger, Erik, et al. "Landscape matrix modifies richness of plants and insects in grassland fragments." *Ecography* 35.3 (2012): 259-267.

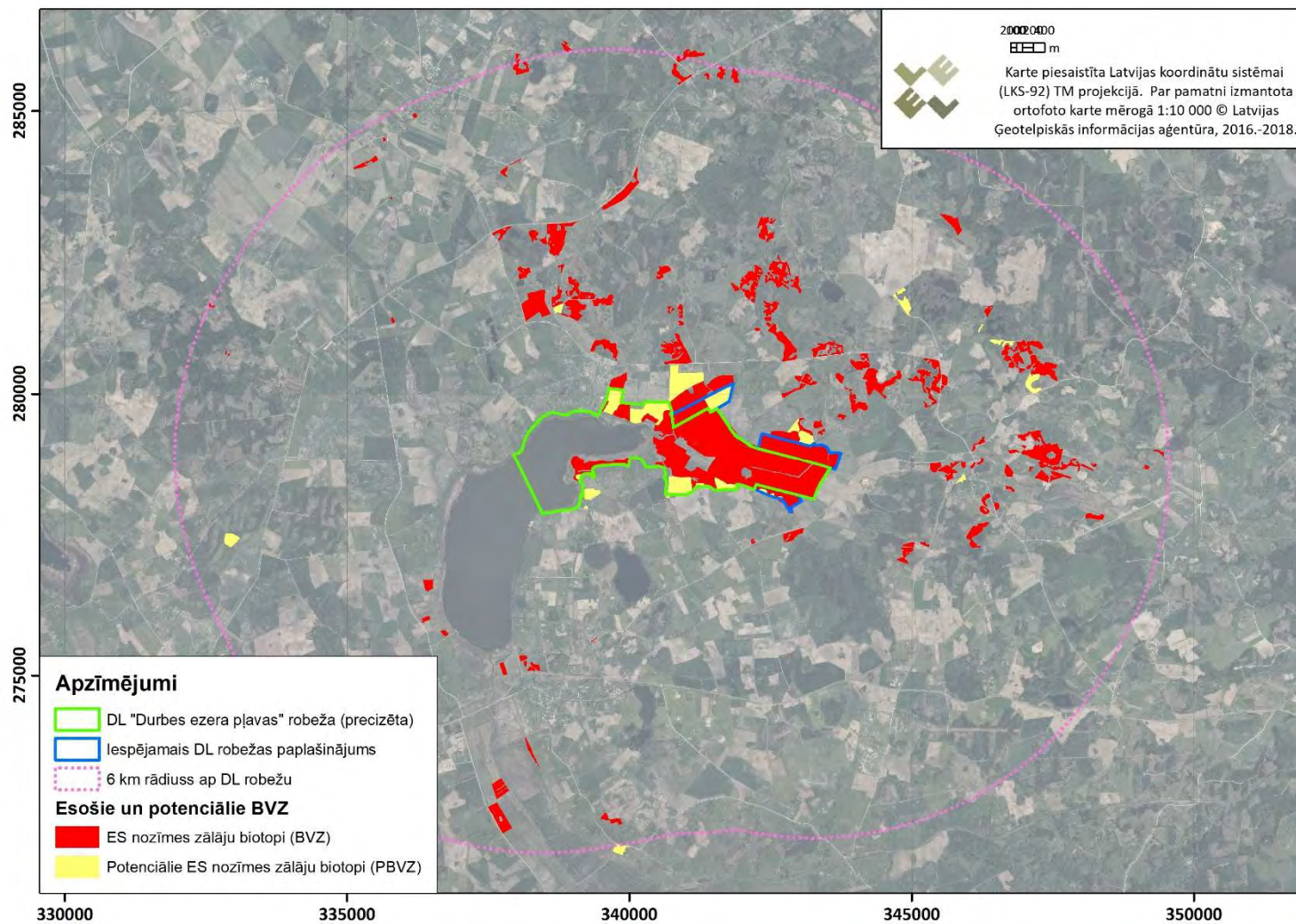
³ Lārmanis V. (red.). 2013. Bioloģiski vērtīgo zālāju kartēšanas metodika. 2.izdevums. Dabas aizsardzības pārvalde, Sigulda, 67 lpp.

⁴ <https://www.zm.gov.lv/zemkopibas-ministrija/statiskas-lapas/latvijas-lauku-attistibas-programma-2014-2020-gadam-?id=17677#jump>

biotopiem atbilstoši, līdz ar to no 2020. gada tie LAD tiks reģistrēti kā neuzaramās platības, taču zālāju iznīcināšana pilnībā nav izslēgta – apsaimniekotājs var atsacīties no lauku atbalsta maksājumiem un līdz ar to neuzaršanas prasības vairs nebūs saistošas; tāpat arī neuzaršanas prasība neattieksies uz potenciālajiem BVZ. Vienīgais veids, kā ilgtermiņā aizsargāt šīs zālāju platības no uzaršanas vai cita veida iznīcināšanas, ir iekļaut tās DL teritorijā un paredzēt ilglaicīgo zālāju neuzaršanu individuālajos aizsardzības un izmantošanas noteikumos.

Kā paplašināšanas prioritāte izvirzīti DL teritorijai tieši pieguļoši un palienu kompleksā ietilpstošī ES nozīmes zālāju biotopi platībās, kuras loģiski noslēdz grāvju sistēma vai zemes īpašumu robežas. Iespēju robežās piedāvātās paplašinātās robežas vilktas pa zemes īpašumu robežām, atsevišķos gadījumos – pa dabiskajām robežām vai kartēto ES nozīmes biotopu robežām. Kā redzams 1. tabulā, kopējais ES nozīmes biotopu un potenciālo BVZ platības pieaugums ir gandrīz tāds pats kā DL platības pieaugums; DL teritorijā esošo ES nozīmes zālāju biotopu īpatsvars pieaugtu no 42,6 uz 47%.

Pārskats par paplašināšanas skartajiem īpašumiem sniegts 2. tabulā. Visi skartie īpašumi ir dažāda statusa privātipašumi; kā liecina LAD interneta vietnē pieejamā karte, lielākā daļa (izņemot īpašumus DL dienvidu pierobežā) 2019. gadā reģistrēti kā bioloģiski vērtīgie zālāji, līdz ar to teritorijas aizsardzības statuss nemainītu īpašuma apsaimniekošanas režīmu. Teritorijas dienvidu pierobežā esošās platības 2019. gadā nebija pieteiktas platībmaksājumiem, visdrīzāk sarežģītās apsaimniekošanas dēļ, kuru tāpat kā DL teritorijā apgrūtinā nefunkcionējošās meliorācijas sistēmas. Iekļaujot arī šos zālājus DL teritorijā, īpašniekiem būtu iespēja īstenot zālāju atjaunošanas un apsaimniekošanas pasākumus, izmantojot Natura 2000 teritoriju apsaimniekošanai paredzētus projektus un finansējumu.



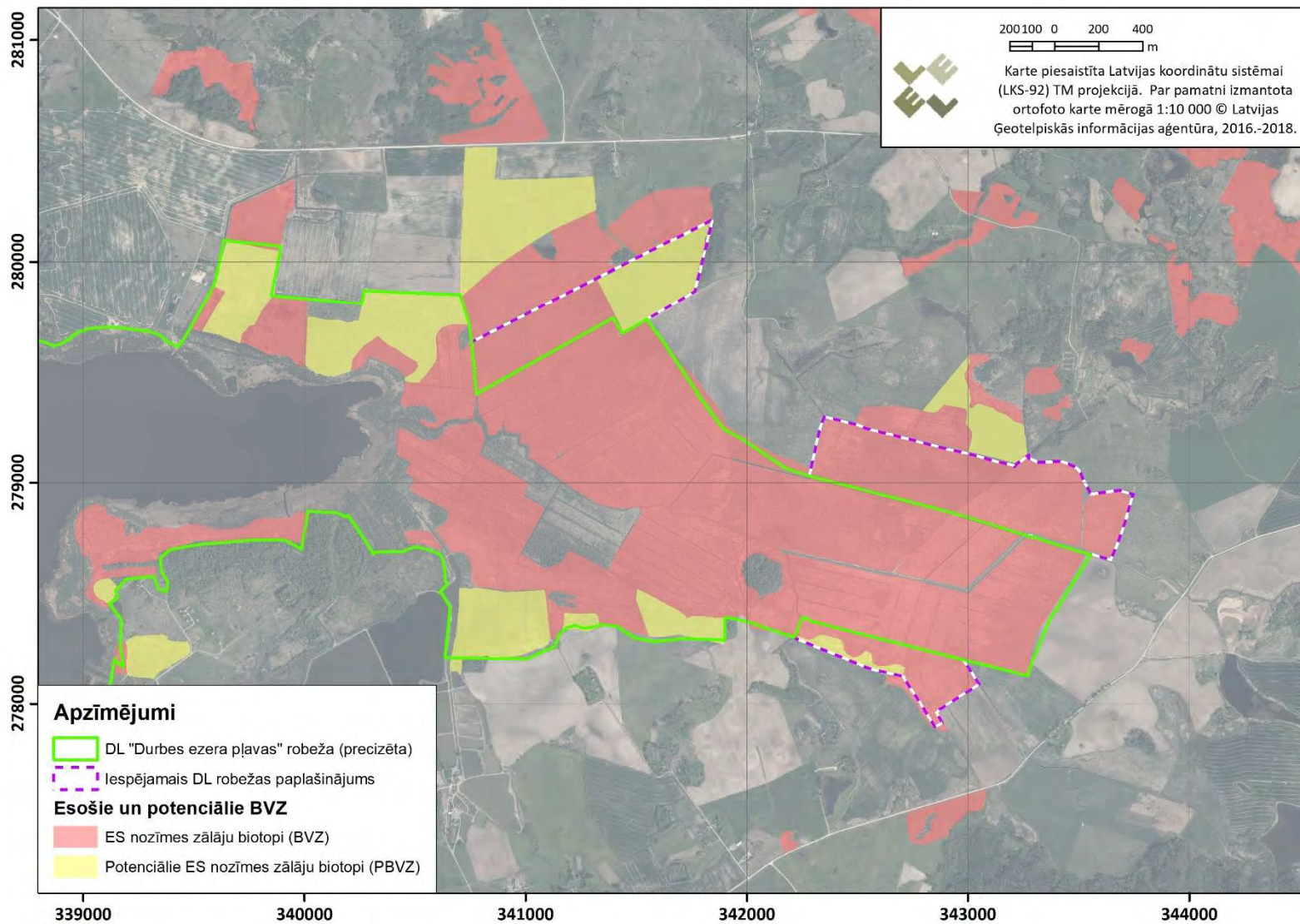
1. attēls. Zālāju platības DL "Durbes ezera pļavas" un 6 km rādiusā ap DL robežu

1. tabula. Zālāju biotopu un potenciālo BVZ īpatsvars DL teritorijā un tās apkārtnē

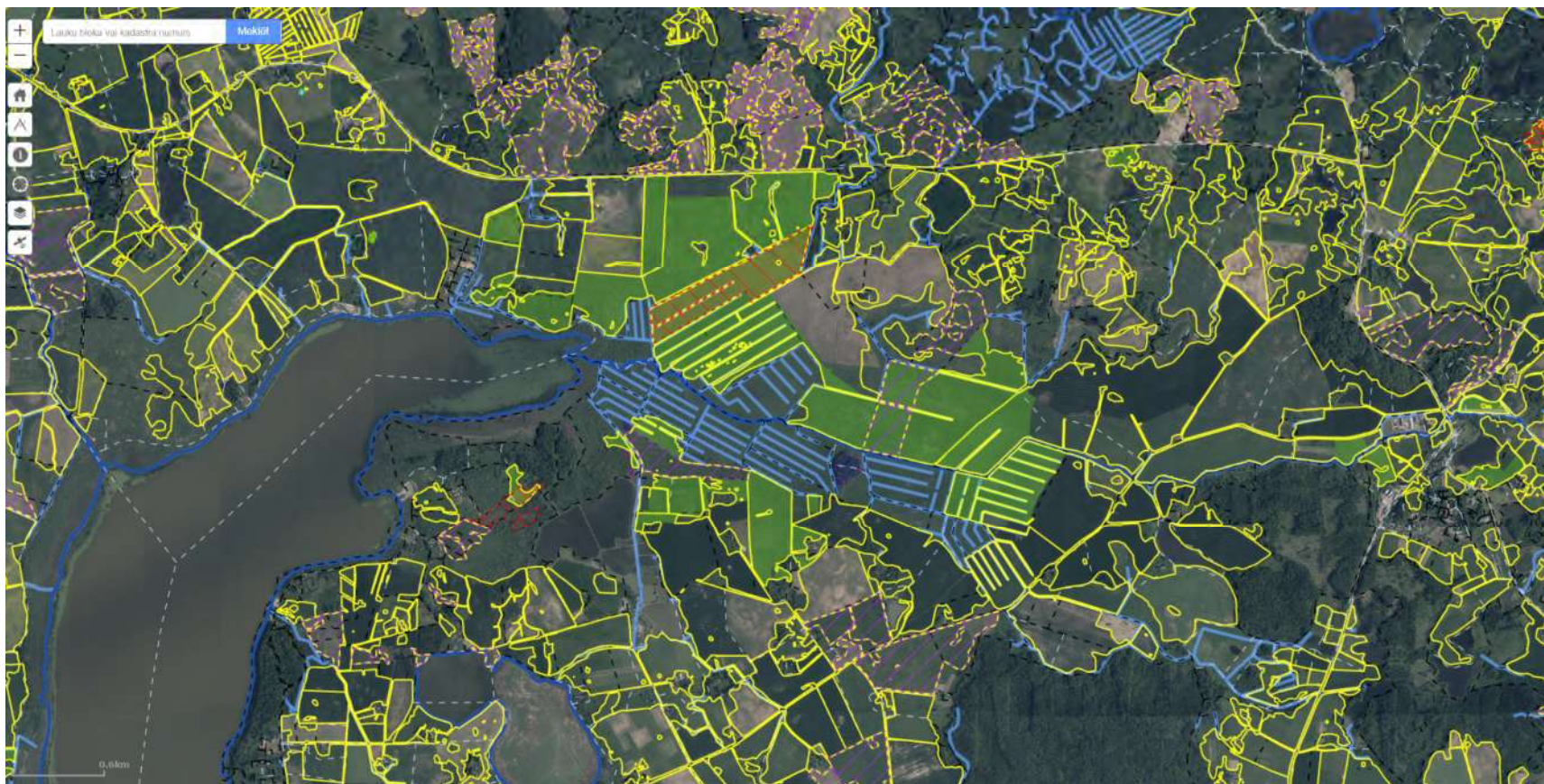
Teritorija	ES nozīmes zālāju biotopi, ha	PBVZ, ha	Kopā, ha	ES nozīmes zālāju biotopi, %	PBVZ, %	Kopā % no teritorijas	DL platības pieaugums, ha	Vērtīgo zālāju platības pieaugums	Teritorijas platība, ha
6km buferis + DL teritorija	736	114	850	3,7	0,6	4,3			19865
6 km buferis bez DL teritorijas	481	66	547	2,5	0,3	2,8			19266
DL teritorija	255	48	303	42,6	8,0	50,6			599
DL teritorija un paplašinājums	320	62	382	47,0	9,1	56,1	81,7	79	680,7

2. tabula. Iespējamā DL robežas paplašinājuma skarto īpašumu platība un piederība

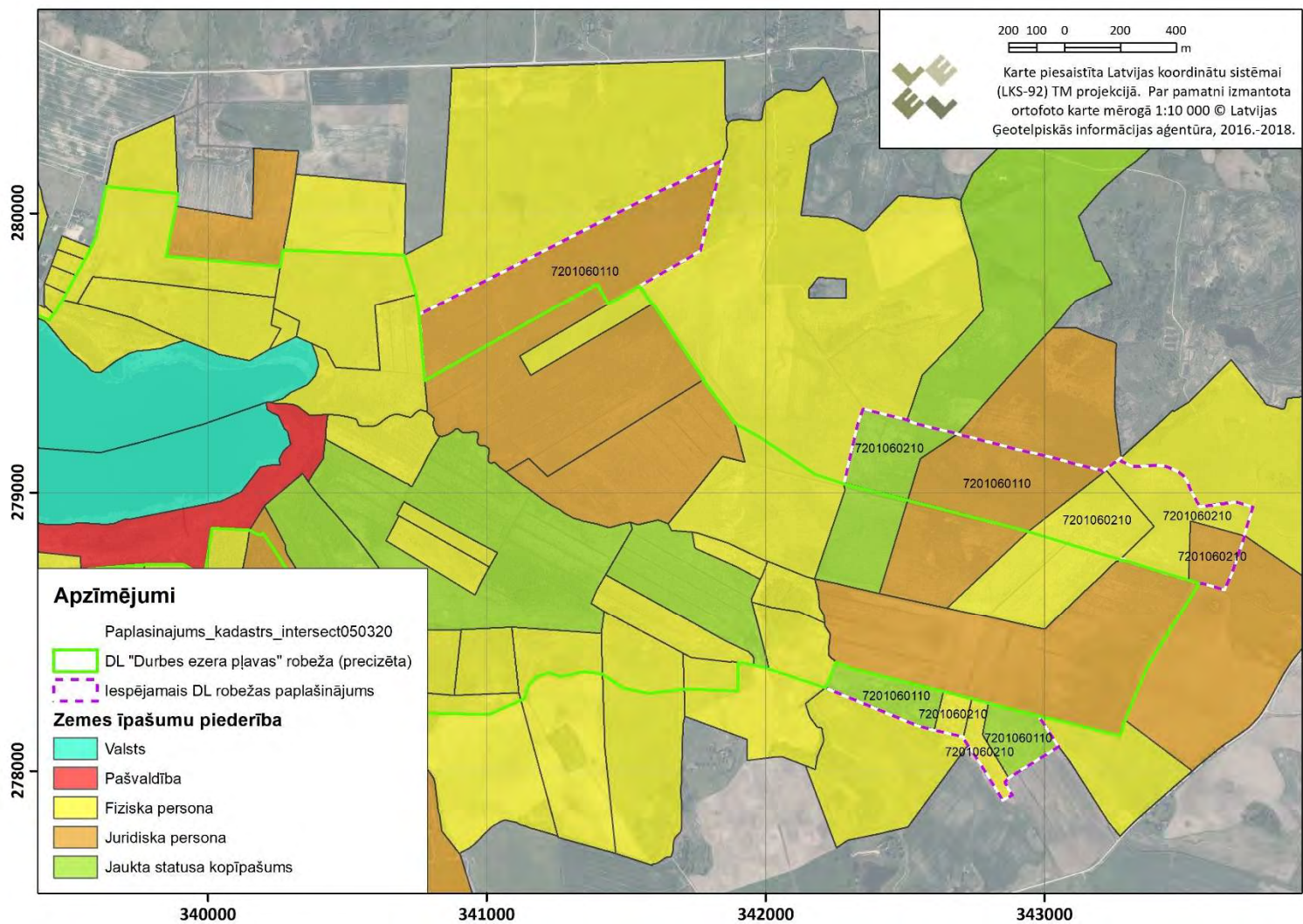
Kadastra nr.	Īpašuma piederība	Platība, ha
64500060005	Juridiska persona	26,6
64270010098	Jaukta statusa kopīpašums	4,3
64270010141	Jaukta statusa kopīpašums	4,9
64270010026	Fiziska persona	2,3
64270010058	Fiziska persona	1,5
64940010006	Fiziska persona	9,7
64940010046	Juridiska persona	3,5
64940010047	Fiziska persona	7,3
64500060057	Juridiska persona	14,4
64500060002	Jaukta statusa kopīpašums	7,3



2. attēls. DL teritorijā un tās tuvumā esošie ES nozīmes zālāju biotopi un potenciālie BVZ



3. attēls. BVZ (zaļš) un bioloģiskās lauksaimniecības (violeti iesvītrots) īpatsvars DL apkārtnē. Lauku atbalsta dienesta lauku bloku karte (karte.lad.gov.lv), ekrānšāviņš 18.02.2020.



4. attēls. DL robežas paplašinājumu skartie zemes īpašumi