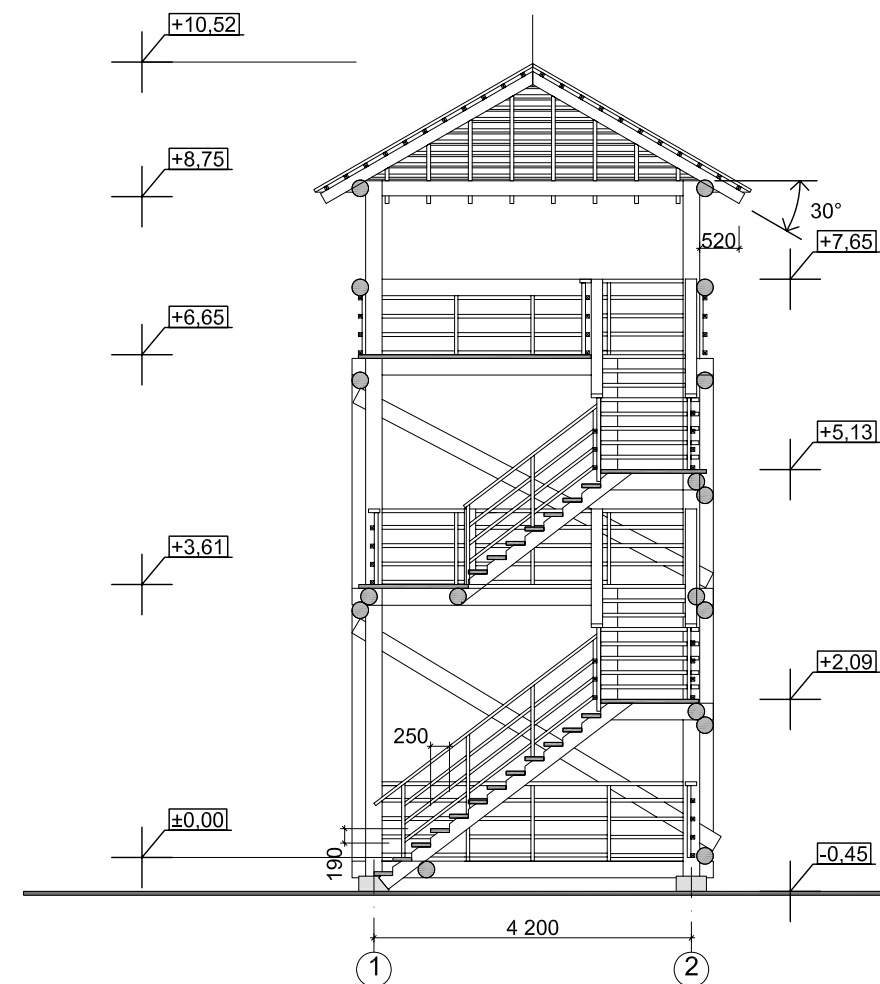


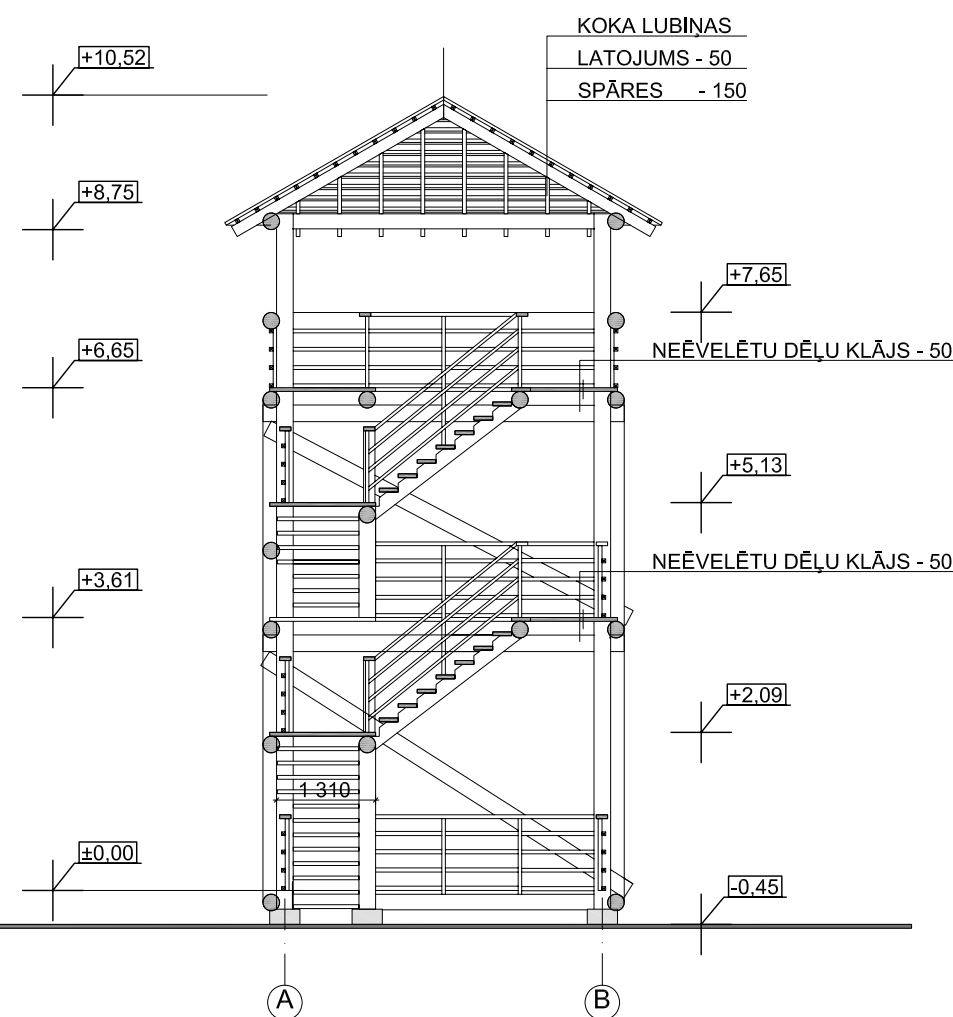
Skatu tornis 10,5m

M 1:100

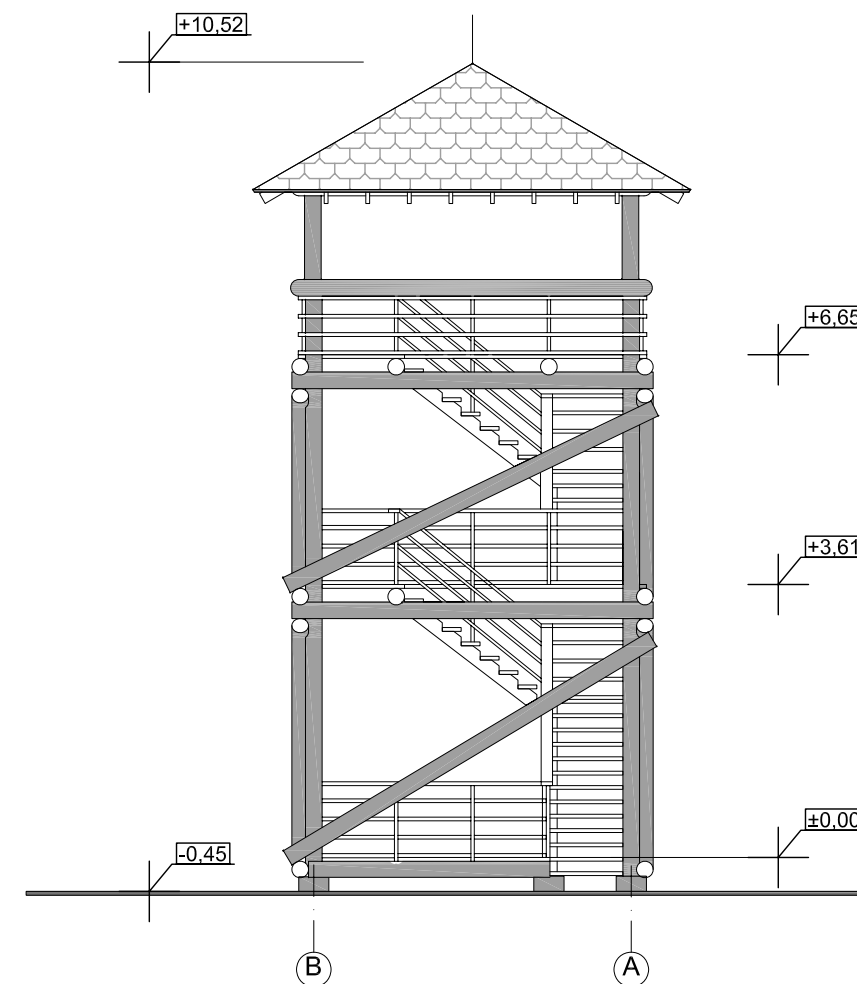
GRIEZUMS 1-1



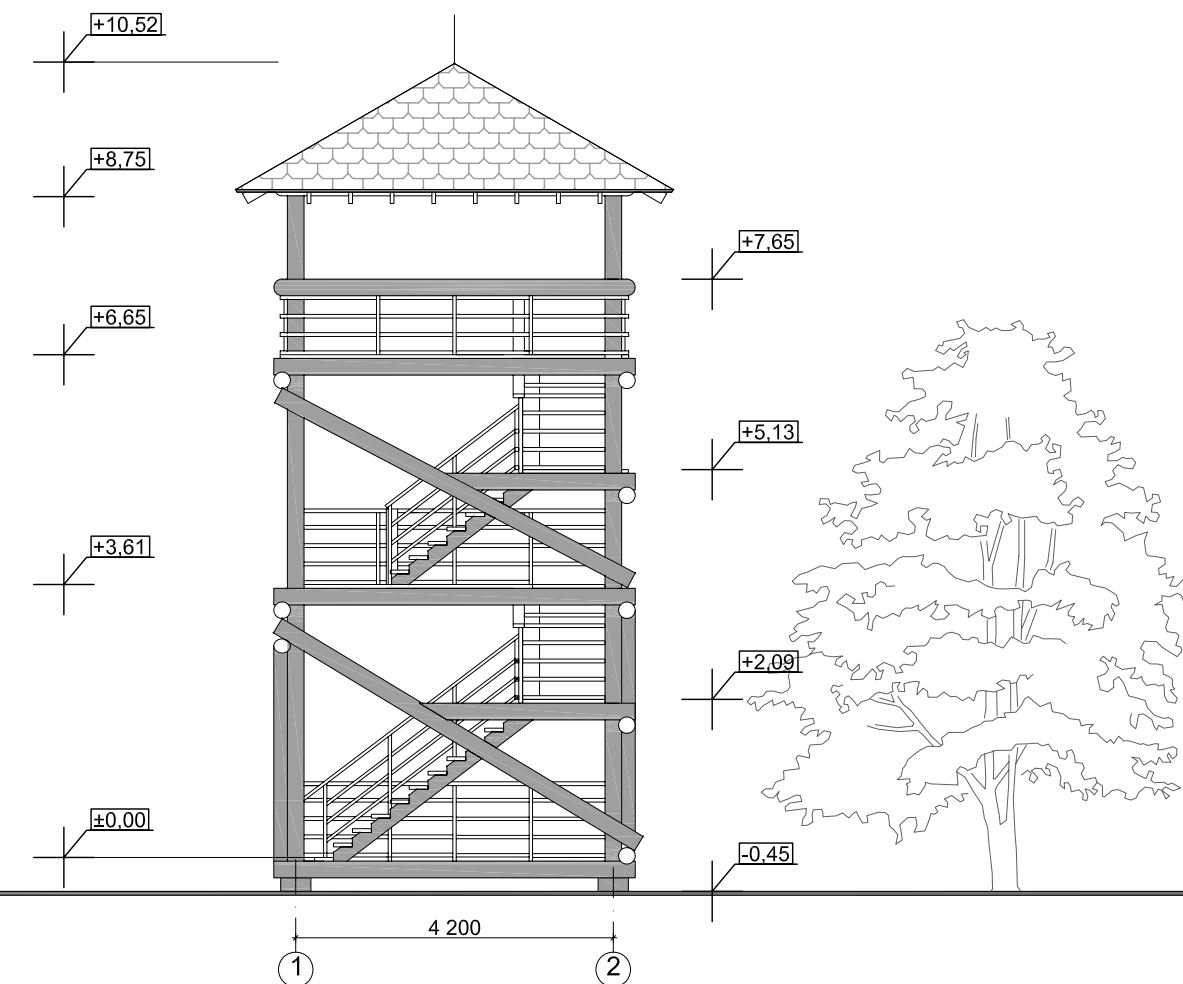
GRIEZUMS 2-2



FASĀDE ASĪS B-A



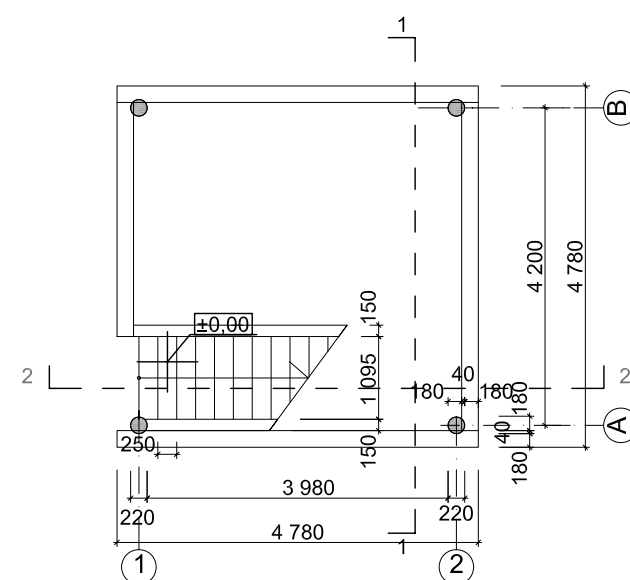
FASĀDE ASĪS 1-2



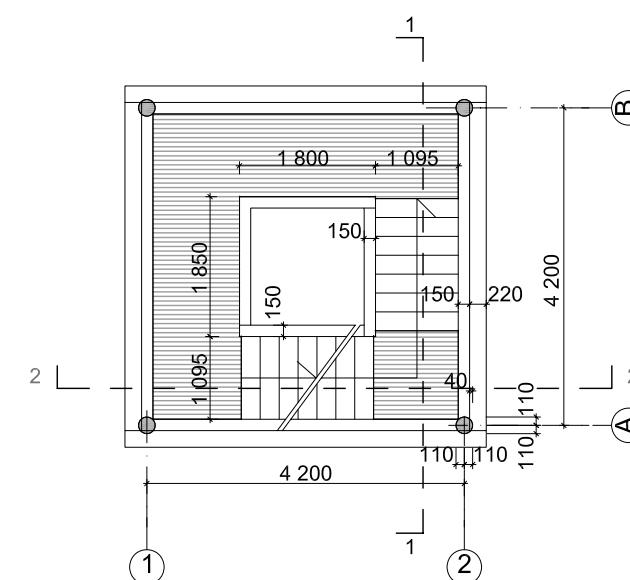
PIEZĪMES:

Izmēri doti milimetros, augstuma atzīmes - metros.
 Par absolūto augstuma atzīmi 0,00m pieņemts pirmā līmeņa grīdas atzīme (otrais pakāpiens), kas ir +0.45m virs esošā reljefa.
 Torņa karkasas un kāpņu laidī - kalibrēti apaļkoka baļķi D220mm, margas - koka brūsas 50 x 50mm, lenteris - koka dēlis 150 x 50, pakāpieni - koka dēlis 250 x 50mm.
 Jumta ieseguma materiāls - koka lubiņas.
 Pamati - stabveida, monolīta dzelzbetona, risinājumu, mezglus, elementu specifikāciju un apstrādi skatīt būvprojekta "BK" sadaļā.

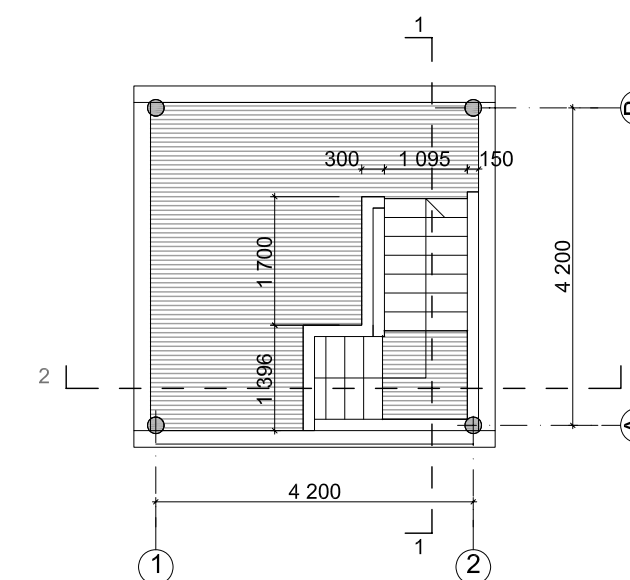
PLĀNS UZ ATZ. 0.00



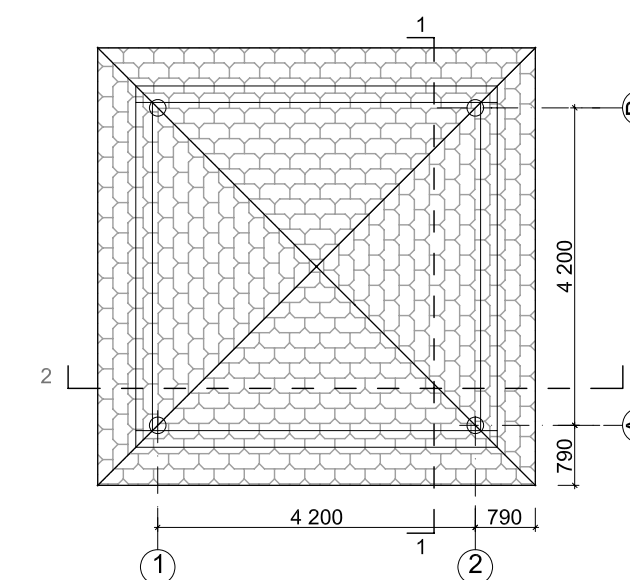
PLĀNS UZ ATZ. 3.61



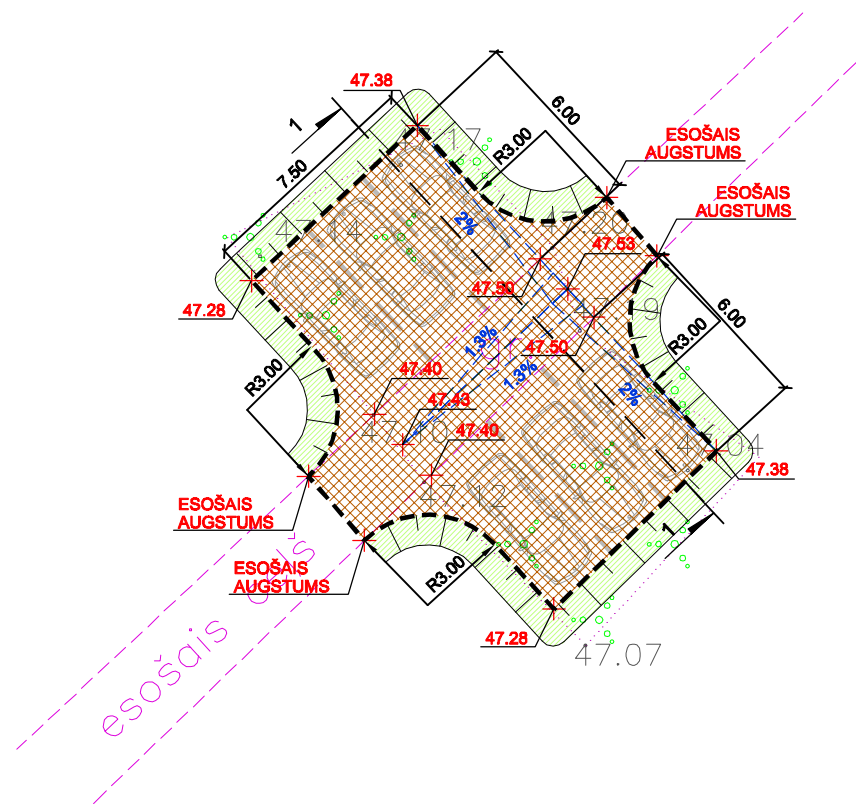
PLĀNS UZ ATZ. 6.65





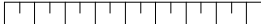


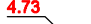


JUMTA PLĀNS



PASŪTĪTĀJS:		Dabas aizsardzības pārvalde		ATBALSTA	KF KOHĒZIJS FONDS	
ATBILDĪGAIS PROJEKTĒTĀJS:		Livland būve		SIA "Livland būve" Brīvības iela 4, Rīga LV 1010 Tel.: 67289882 Fax.: 67289848 www.livland.lv		VERTEX PROJEKTI
PROJ. VADĪTĀJS:				07.2011		PROJEKTS:
AR DAĻAS VAD.				07.2011		Jaunu taku maršrutu un antropogēno slodži samazinošās un informatīvās infrastruktūras izveide Natura 2000 teritorijās II posms "Dabas tūrisma infrastruktūras izveide"
PROJEKTĒJA				07.2011		OBJEKTS:
PĀRBAUDĪJA				07.2011		Dabas tūrisma infrastruktūras izveide dabas liegumā "Sedas purvis"
RASEJUMS:		Lablekārtojuma risinājumi - Skatu tornis		MĒROGS: 1:100		PROJ. NR.: TP-018-2011
						PASŪT. NR.: D1.17.2/2010
						STADIJA: TP
						MARKA: AR
						SĒJUMA NR.: 29
						LAPAS NR.: AR-6



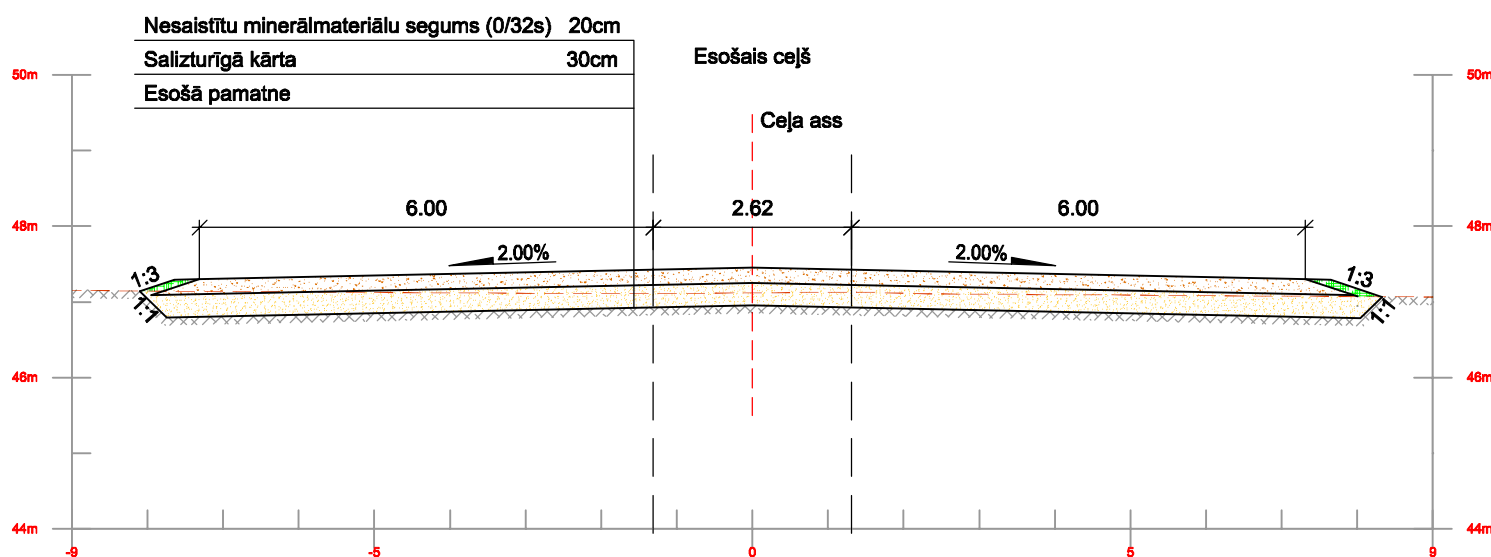
APZĪMĒJUMI:

-  Projektētā stāvlaukuma segums
-  Nogāžu nostiprināšana ar augu zemi 10cm biezumā
-  Projektētā nogāze
-  Projektētā seguma mala
-  Projektētais automašīnu izvietoējums stāvlaukumā
-  Projektētā augstuma atzīme
-  Projektētais kritums
-  Šķērsgriezumu vietas un to numurs

PIEZĪMES:

1. LKS-92 koordinātu sistēma.
2. Baltijas augstumu sistēma.
3. Uzmērīšana veikta 2011.gada jūlijā.
4. Būvdarbi veicami atbilstoši "Autoceļu specifikācijas 2010".
5. Izpildot būvdarbus, ievērot virszemes un pazemes komunikāciju aizsardzības prasības.
6. Būvuzņēmējam jāveic visi nepieciešamie pasākumi, lai nodrošinātu dabas aizsardzības likumu un noteikumu izpildi. Nav pieļaujama apkārtējās vides piesārņošana. Būvuzņēmējam ir jāpielieto tādas būvniecības metodes, kuras nepiesārņo zemi, ūdeni un gaisu blakus teritorijā un gar būvmateriālu transportēšanas ceļiem. Būvuzņēmējam jāveic piesardzības pasākumi, kas ierobežo trokšņa, smaku, vibrāciju u.c. kaitīgo faktoru ietekmi uz personālu, kas atrodas būvlaukumā, kā arī blakus esošajiem iedzīvotājiem, gājējiem, braucējiem u.t.t.

GRIEZUMS 1-1
M 1:100



PASŪTĪTĀJS:



Dabas aizsardzības pārvalde

ATBALSTA



ATBILDĪGAIS PROJEKTĒTĀJS:



SIA "Livland būve"
Brīvības iela 47, Rīga LV 1010
Tel.: 68289882 Fax.: 67289848
www.livland.lv



SIA "VERTEX PROJEKTI"
Lauteres iela 4, Rīga LV 1002
Tel.: 67860127 Fax.: 67860128
www.vertexprojekti.lv



LATVIJAS ILGTSPĒJĪGAS
ATTĪSTĪBAS INSTITŪTS
Antonijas iela 8, Rīga LV 1010
Tel.: 26585221
www.liai.lv

PROJ. VADĪTĀJS	O.KOEMECS	<i>[Signature]</i>	07.2011	PROJEKTS:	Jaunu taku maršrutu un antropogēno slodzi samazinošās un informatīvās infrastruktūras izveide Natura 2000 teritorijās II posms "Dabas tūrisma infrastruktūras izveide"	PROJ. NR.:	TP-018-2011
GT DAĻAS VAD.	O.KOEMECS	<i>[Signature]</i>	07.2011			PASŪT. NR.:	D1.17.22/2010
PROJEKTĒJA	J.VASARAUDZIS	<i>[Signature]</i>	07.2011			STADIJA:	TP
PROJEKTĒJA	L.ANDERSONE	<i>[Signature]</i>	07.2011	OBJEKTS:	Dabas tūrisma infrastruktūras izveide dabas liegumā "Sedas purvs"	MARKA:	AR
PROJEKTĒJA	A.JUNKURS	<i>[Signature]</i>	07.2011			SĒJUMA NR.:	29
PĀRBAUDĪJA	V.LIEPA	<i>[Signature]</i>	07.2011	RASĒJUMS:	Autostāvvietas izbūves plāns	MĒROGS:	1:250
						LAPAS NR.:	GT-7