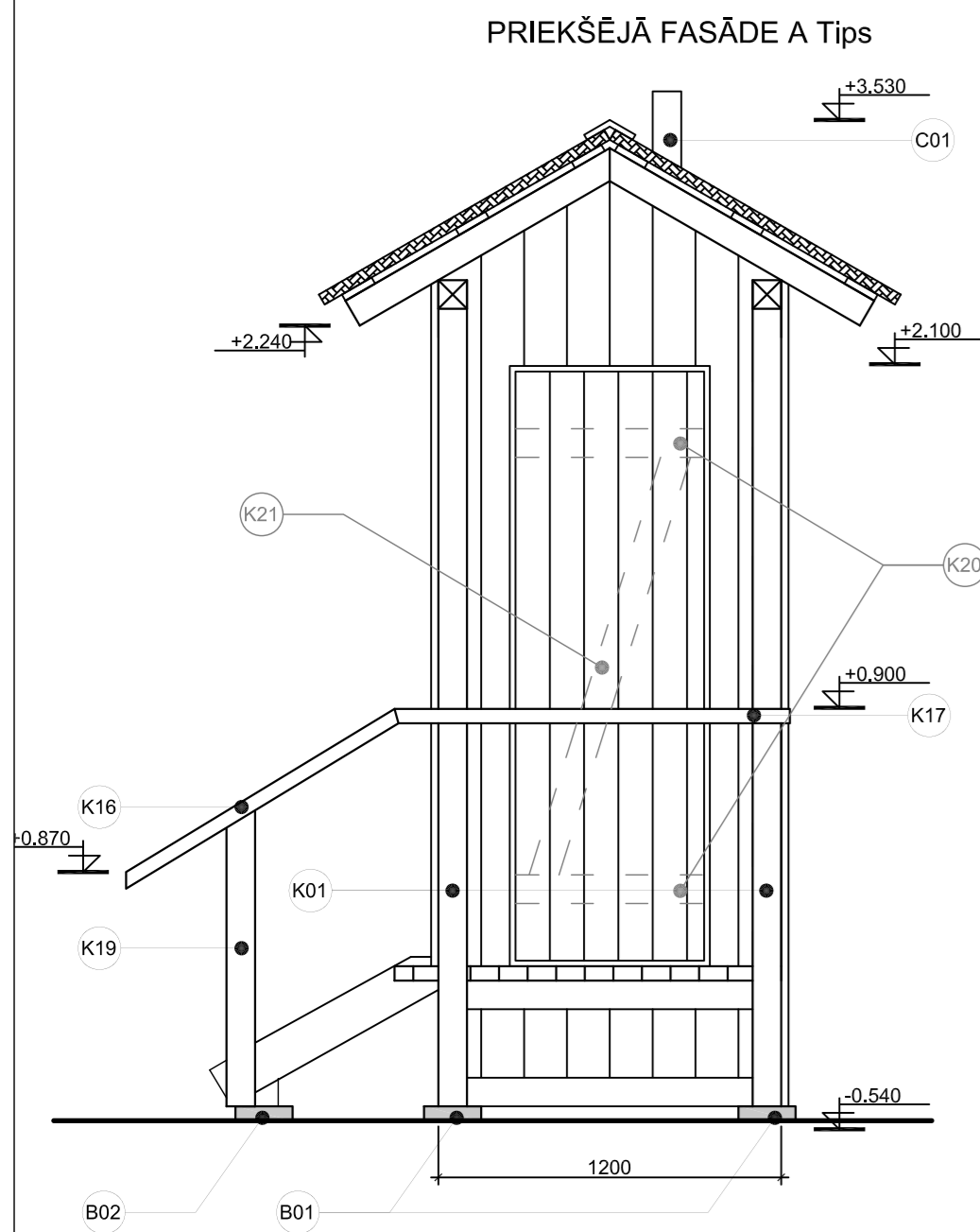
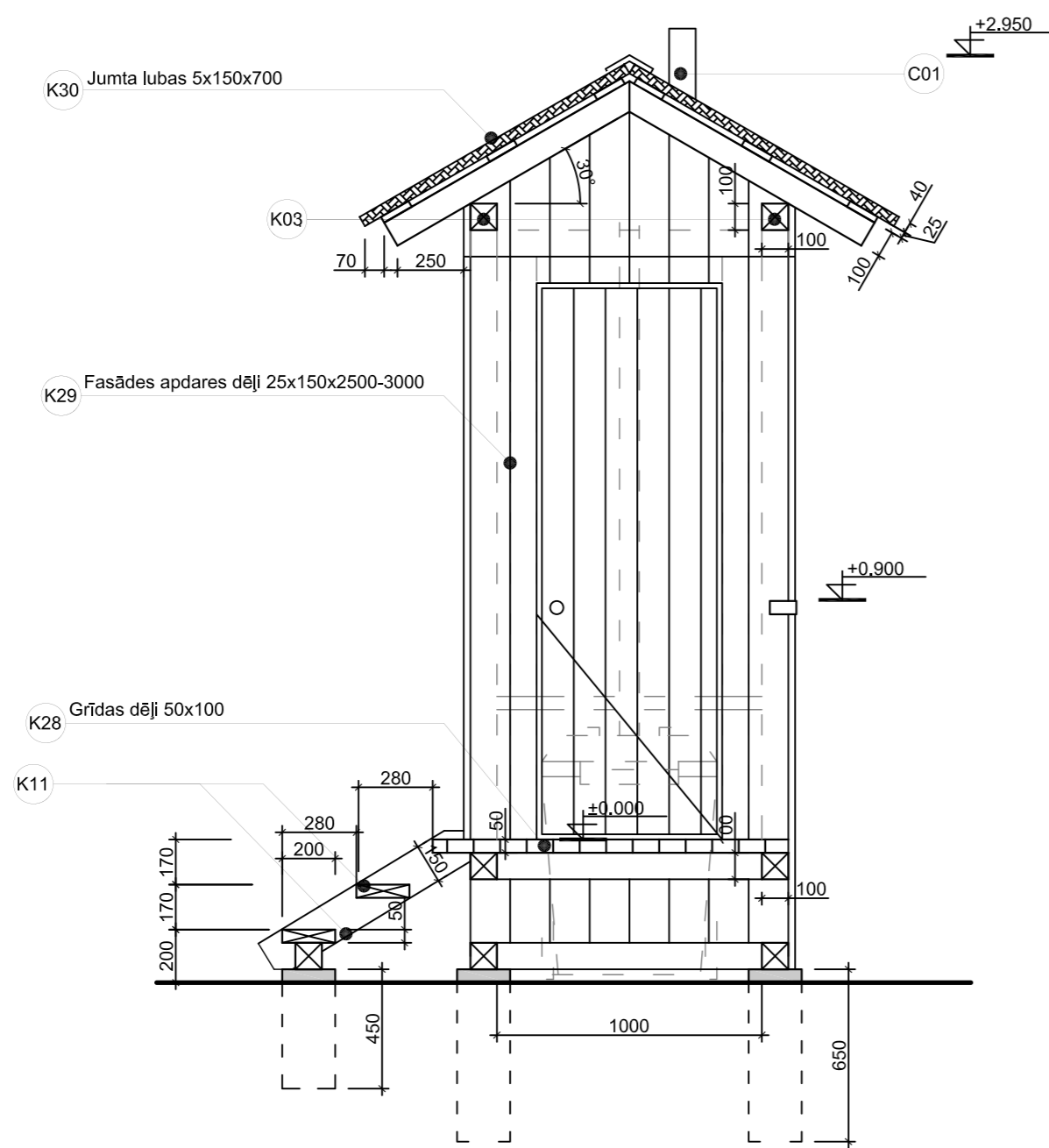


Tualete WC A Tips

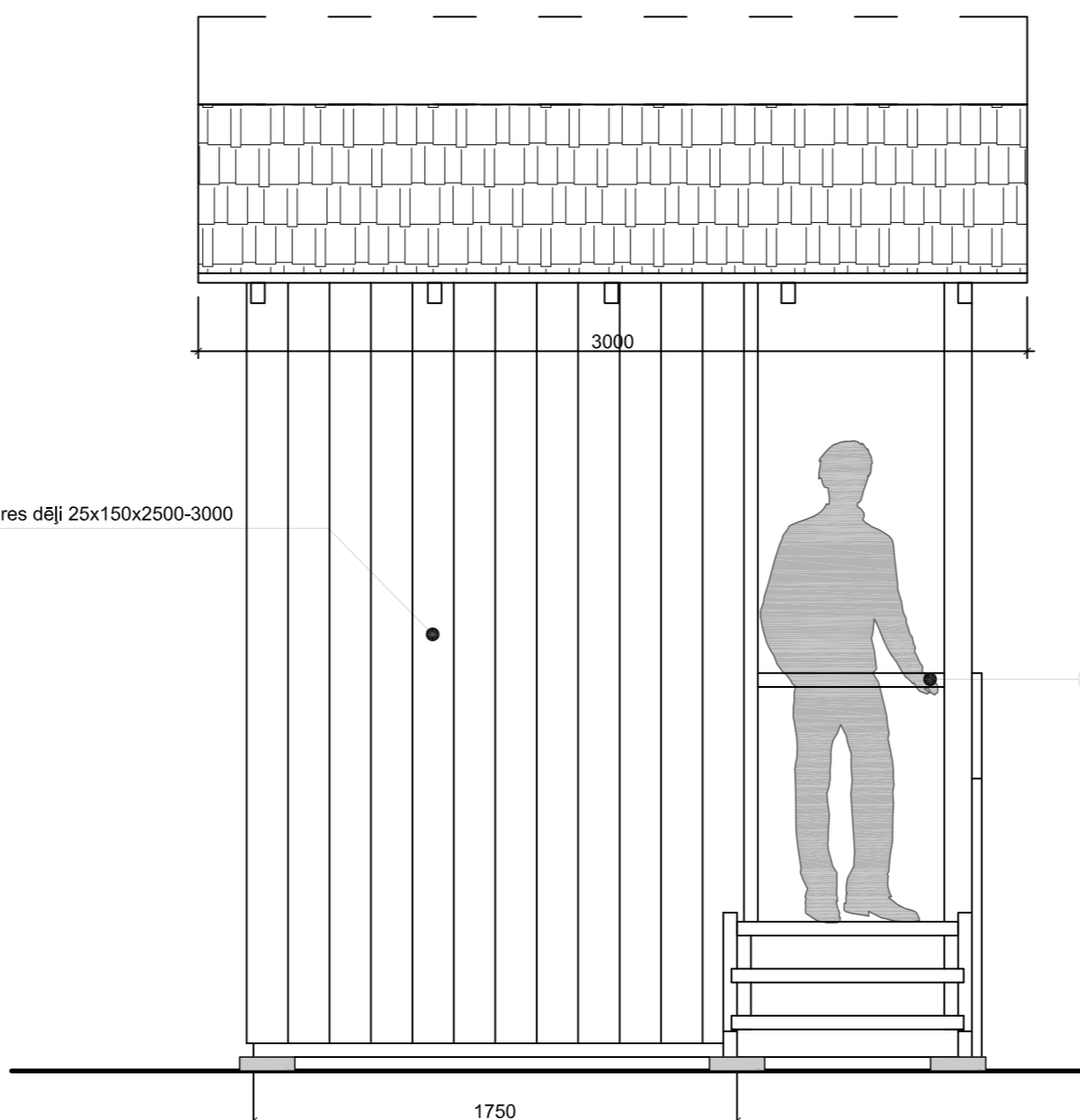
M1:25



GRIEZUMS A-A



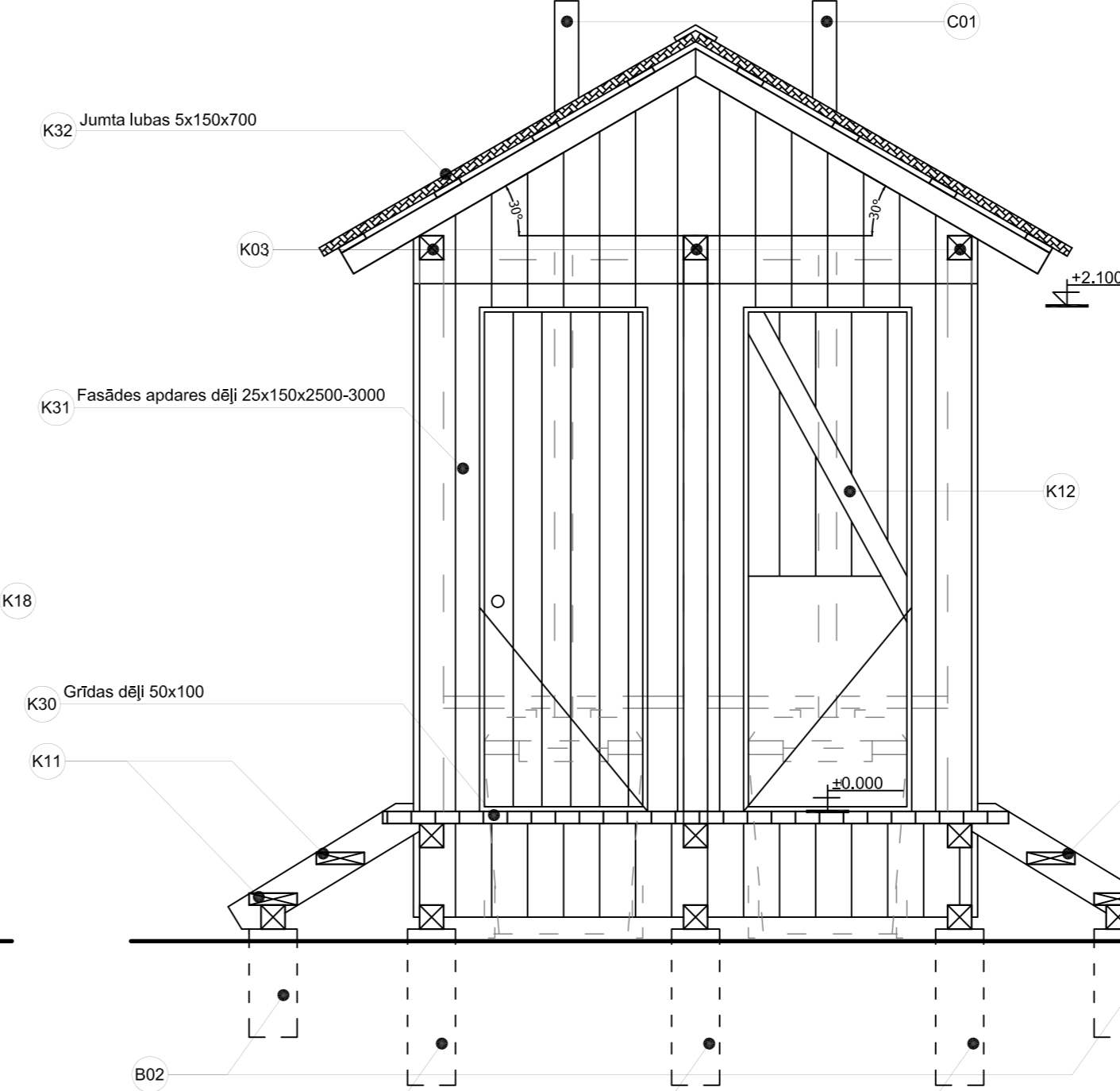
SĀNU FASĀDE T1 UN T2



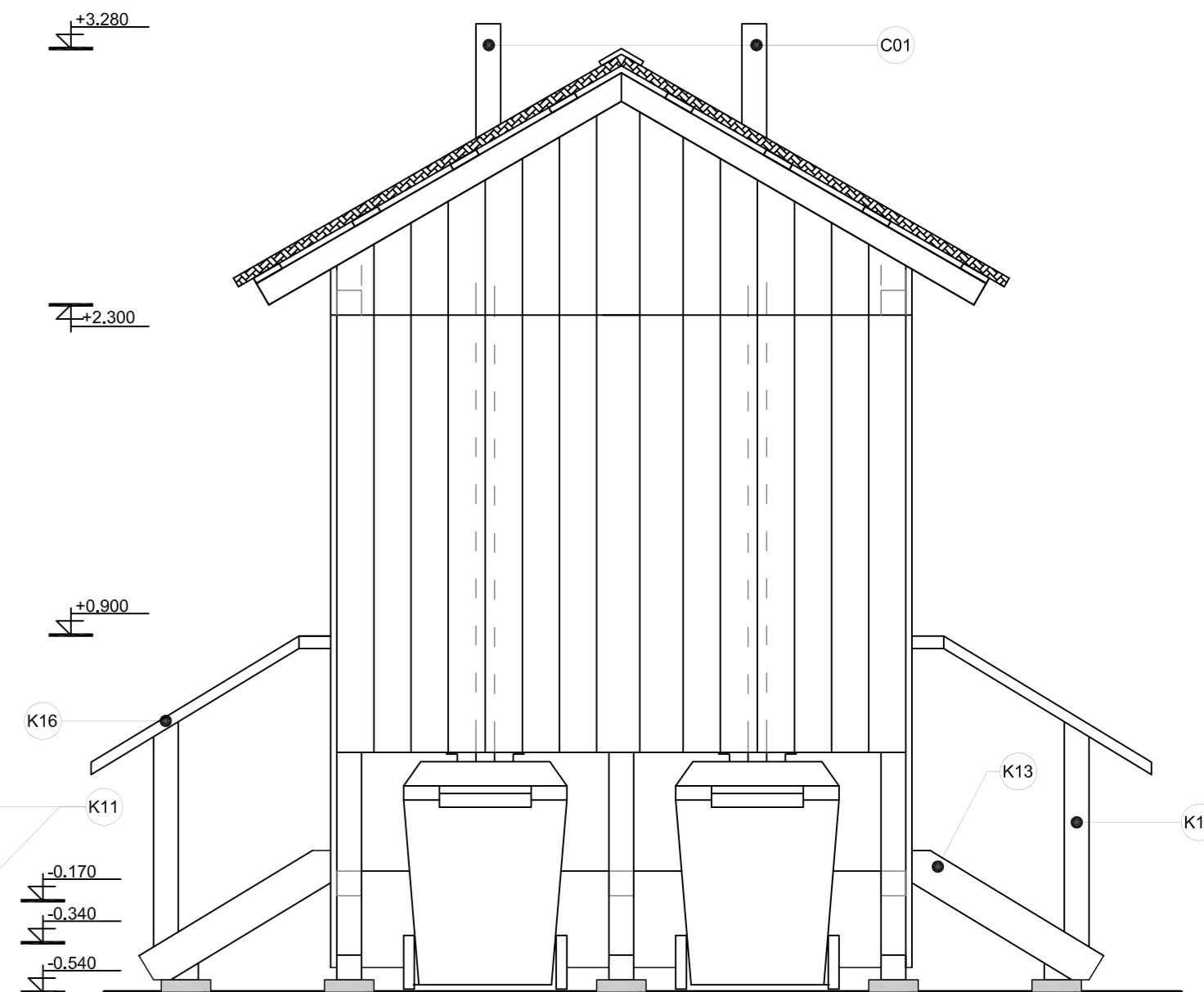
Tualete WC B Tips

M1:25

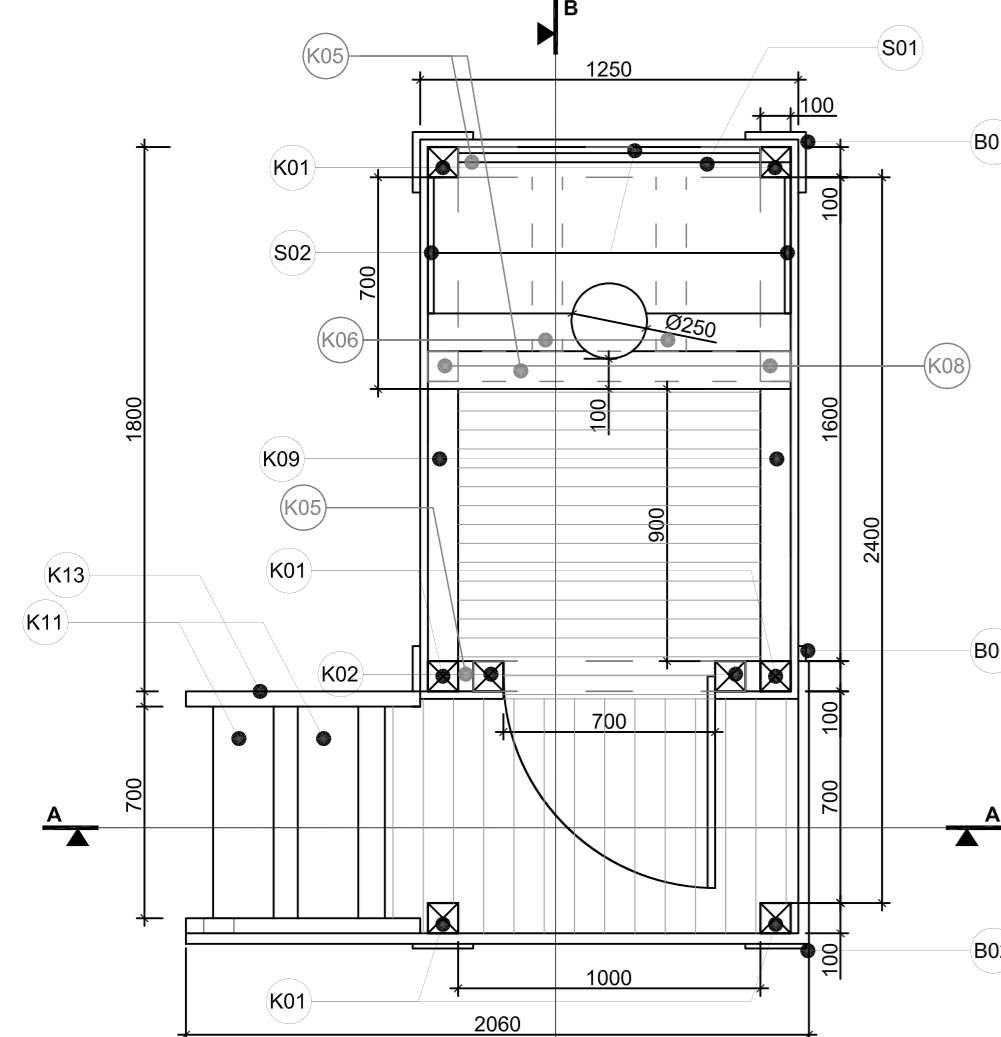
GRIEZUMS C-C



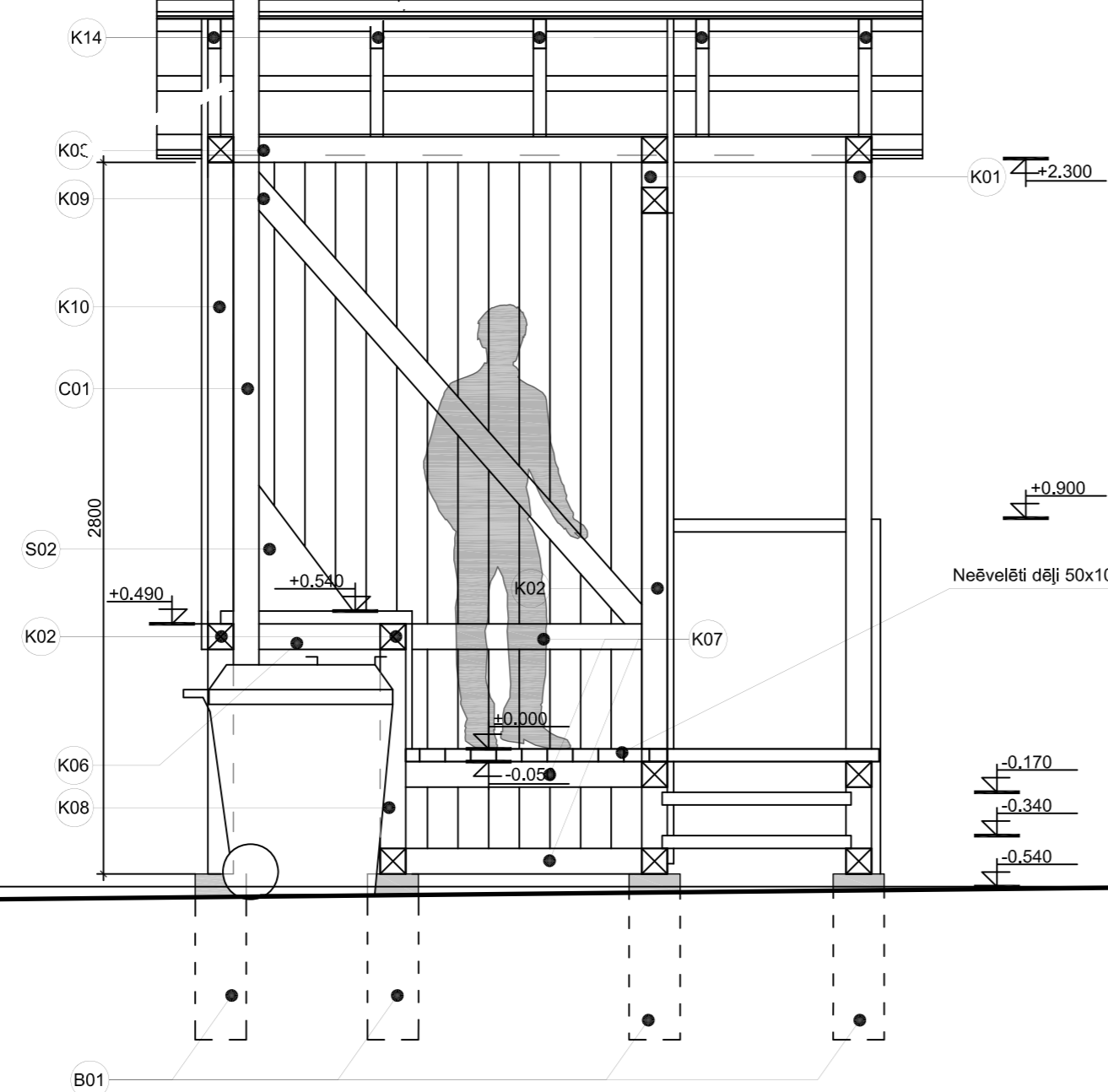
AIZMUGURĒJĀ FASĀDE B Tips



PLĀNS A Tips



GRIEZUMS B-B



MATERIĀLU SPECIFIKĀCIJA A Tips

N.p.k.	Nosaukums	Marka	Izmērs, mm	Skaits
1.	Karkasa stabs	K01	100x100x2790	6
2.	Stabs	K02	100x100x2100	2
3.	Lata	K03	100x100x2600	2
4.	Pārsedze (virs durvīm)	K04	100x100x900	1
5.	Lata	K05	100x100x1000	3
6.	Lata	K06	100x100x580	2
7.	Lata	K07	100x100x1600	6
8.	Stabs	K08	100x100x780	4
9.	Šķērslata	K09	100x100x2420	2
10.	Stabs	K10	100x100x1810	2
11.	Pakāpieni	K11	50x200x740	2
12.	Šķērslata	K12	100x100x2050	1
13.	Kāpņu vaigi	K13	35x150x810	2
14.	Spāres	K14	50x100x1050	10
15.	Latas	K15	25x120x3000	6
16.	Margas	K16	35x50x1120	1
17.	Margas	K17	35x50x1400	1
18.	Margas	K18	35x50x935	1
19.	Margu stabs	K19	35x100x1010	1
20.	Betona pamati	B01	200x200x650	8
21.	Betona pamati	B02	200x200x450	2
22.	Mitrumizturīgs saplākšnis (b - 20mm)	S01	600x1000	1
23.	Mitrumizturīgs saplākšnis (b - 20mm) taisnleņķa trijstūra formā	S02	450x450x750	2
24.	Mitrumizturīgs saplākšnis (b - 32mm)	S03	800x1200	1
25.	PVC vēdināšanas caurule	C01	Ø100x2600*	1

PIEZĪMES:

Izmēri doti milimetros.
Elementu savienošanā izmantot kokskruves.
Karkasa izbūvē izmantotas koka brūkas 100x100. Grīdas dēļi neēvelēti.
Tualetes vāks - izgatavojams no dēļiem (divās perpendikulārās kārtās biežumā 25mm katrā kārtā).
Tualetes no ārpusē apstās ar ēvelētiem dēļiem 250x150.
Tualetes aprīkojama ar Green Toilet 330 konteineru (skat. 1.pielikumu).
Tualetes virsmu izgatavot no mitrumizturīga saplākšņa, biežums -32mm. Apkārt virsmai gar sienām stiprināt mitrumizturīgus saplākšņus, biežums - 20mm.
Kontēnera vēdināšanas cauruli izvadīt virs tualetes jumta, 100mm virs jumta kores.
Vadoties no izgatavotāju pieredzes, nodrošināt izstrādājuma konstruktīvo noturību un kvalitatīvu izpildījumu.
Jumtu apstāt ar koka lubiņām. Būve izvietojama uz betona pamatiem 200x200x650.
Apstrāde pret bojāšanos
Lai aizsargātu koksnī un saglabātu tās dabisko krāsu, dēļi jāapstrādā ar bezkrāsainu antiseptiķi, kas neizbalo un nekļūst pelēks.

MATERIĀLU SPECIFIKĀCIJA B Tips

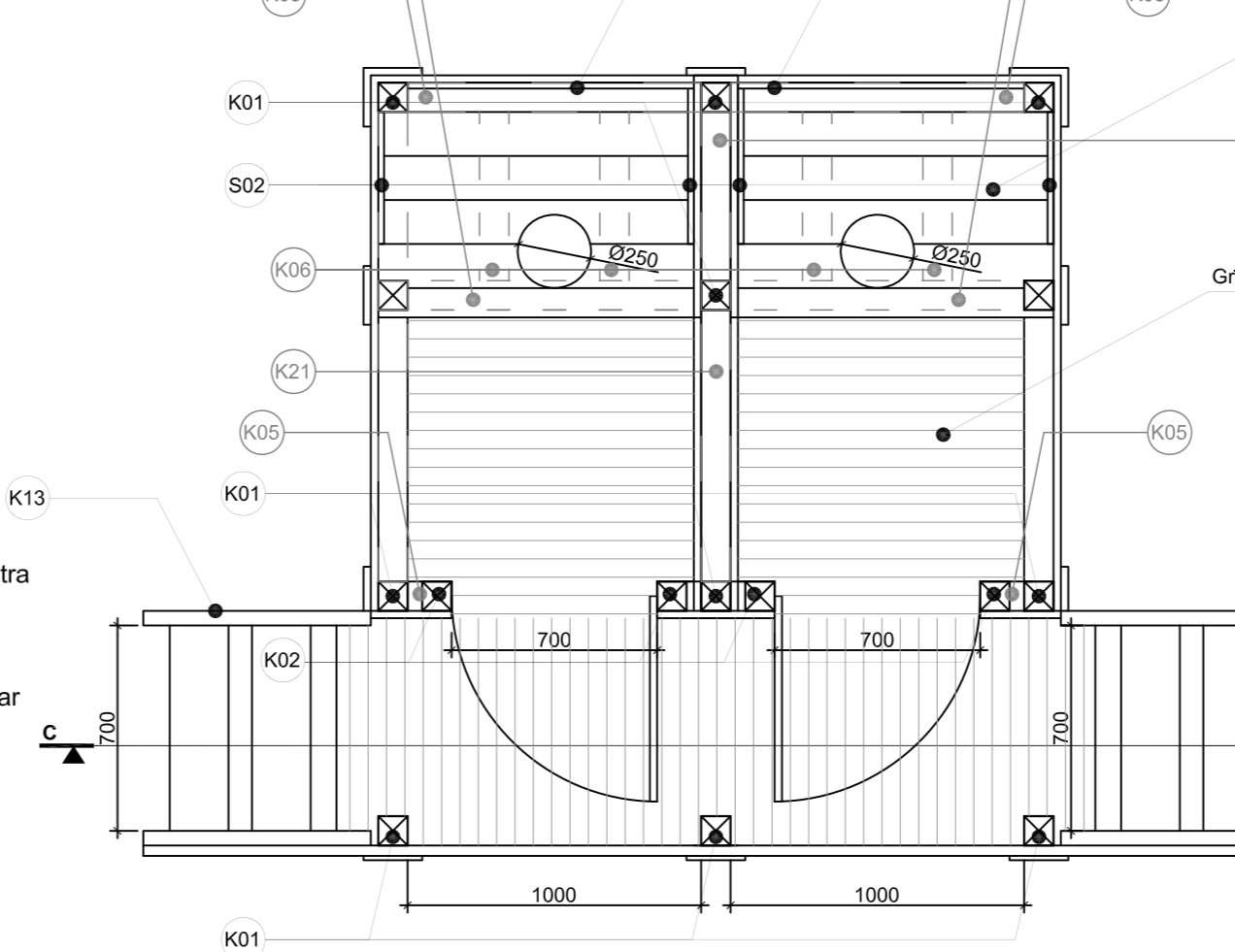
26.	Durvju lats	K20	50x100x700	2
27.	Durvju šķērslata	K21	50x100x1550	1
28.	Grīdas dēļi	K22	50x100	22
29.	Fasādes dēļi	K23	25x150	19
30.	Jumta lubas*	K24	5x150x700	6,6

*Uz 1m² jumta platības nepieciešamas vidēji 45 lubas.

28.	Durvju lats	K22	50x100x700	4
29.	Durvju šķērslata	K23	50x100x1550	2
30.	Grīdas dēļi	K24	50x100	45
31.	Fasādes dēļi	K25	25x150	24,6
32.	Jumta lubas*	K26	5x150x700	10,2

*Uz 1m² jumta platības nepieciešamas vidēji 45 lubas.

PLĀNS B Tips



MATERIĀLU SPECIFIKĀCIJA B Tips

N.p.k.	Nosaukums	Marka	Izmērs, mm	Skaits
1.	Karkasa stabs	K01	100x100x2790	10
2.	Stabs	K02	100x100x2100	4
3.	Lata	K03	100x100x2600	3
4.	Pārsedze (virs durvīm)	K04	100x100x900	2
5.	Lata	K05	100x100x1000	6
6.	Lata	K06	100x100x580	4
7.	Lata	K07	100x100x1600	12
8.	Stabs	K08	100x100x780	8
9.	Šķērslata	K09	100x100x2420	4
10.	Stabs	K10	100x100x1810	4
11.	Pakāpieni	K11	50x200x740	4
12.	Šķērslata	K12	100x100x2050	2
13.	Kāpņu vaigi	K13	35x150x810	10
14.	Spāres	K14	50x100x1700	4
15.	Latas	K15	25x120x3000	8
16.	Margas	K16	35x50x1120	2
17.	Margas	K17	35x50x1400	2
18.	Margas	K18	35x50x935	2
19.	Margu stabs	K19	35x100x1010	2
20.	Šķērslata	K20	100x100x1900	1
21.	Šķērslata	K21	100x100x2100	1
22.	Betona pamati	B01	200x200x650	12
23.	Betona pamati	B02	200x200x450	4
24.	Mitrumizturīgs saplākšnis (b - 20mm)	S01	600x1000	2
25.	Mitrumizturīgs saplākšnis (b - 20mm) taisnleņķa trijstūra formā	S02	450x450x750	4
26.	Mitrumizturīgs saplākšnis (b - 32mm)	S03	800x1200	2
27.	PVC vēdināšanas caurule	C01	Ø100x2600*	2

ATBILDĪGĀIS PROJEKTĒTĀJS:

Livland būve SIA "Lmland būve"

 Bīrības iela 47, Rīga LV 1010

 Tel.: 65298982 Fax: 57298948

 www.livland.lv

PROJEKTA VEIŠĀS:

VERTEX PROJEKTI

 SIA "VERTEX PROJEKTI"

 Laučenieku iela 4, Rīga LV 1002

 Tel.: 67860127 Fax: 67860128

 www.vertexprojekti.lv

PROJEKTA VEIŠĀS:

 SIA "LATVIJAS ILGTSPĒJĪGAS ATĪSTĪBAS INSTITŪTS"

 Antonijs iela 6, Rīga LV 1010

 Tel.: 26585221

 www.ils.lv

PROJ. VADĪTĀJS: O.KOEMECS 07.2011

AR DAĻAS VAD. LRĀTS 07.2011

PROJEKTĒJA: J.VASARAUDZIS 07.2011

PROJEKTĒJA: A.JUNKURS 07.2011

PĀRBAUDĪJA: V.LIEPA 07.2011

PROJ. NR.: TP-018-2011

PASŪT. NR.: D1.17.22/2010

STADIJA: TP

MARKA: AR

SĒJUMA NR.: 29

MĒROGS: 1:25

LAPAS NR.: AR-5

OBJEKTS: Dabas tūrisma infrastruktūras izveide dabas liegumā "Sedas purvis"

RASEJUMS: Labiekārtojuma risinājumi - Tualete