



Babītes ezera
lielo ķīru *Chroicocephalus ridibundus*
koloniju monitoringu atskaite

Mg. biol. Kārlis Millers

Decembris, 2018

IEVADS

Babītes ezerā ligzdojošo lielo ķīru *Chroicocephalus ridibundus* koloniju monitorings 2018. gadā veikts saskaņā ar noslēgto vienošanos starp SIA „GVM” (veic darbinieks K. Millers – Dabas aizsardzības pārvaldes sertificēts eksperts sugu grupā putni, sertifikāts Nr. 052, izsniegts 27.01.2011.) un Starptautisko lidostu „Rīga”, un tiks turpināts līdz 2020. gadam.

TERITORIJU RAKSTUROJUMS

Starptautiskā lidosta „Rīga” atrodas Mārupes novadā, kopējā platība ir 639.7293 ha, kur atrodas lidlauks (skrejceļš, gaisa kuģu manevrēšanas ceļi, perons, gaisa kuģu stāvvietas), termināļa ēka, administrācijas ēka un citas tehniskās ēkas pamatdarbības nodrošināšanai. Lidosta ir lielākais starptautiskās aviācijas uzņēmums Baltijā, un ir šī reģiona galvenais gaisa satiksmes centrs, kas nodrošina regulāru pasažieru satiksmi, kravas un pasta pārvadāšanu ar civilās aviācijas gaisa kuģiem uz Eiropas un citām pasaules valstu pilsētām, kā arī sniedz gan aviācijas (lidmašīnu, pasažieru un kravu apkalpošana), gan neaviācijas pakalpojumus (telpu un teritorijas noma, autostāvvietas, VIP centra pakalpojumi u.c.). Apkalpo gan vietējās, gan starptautiskās avioliņijas un ir kļuvusi par vienu no nedaudzajām Eiropas lidostām, kas apkalpo pilna servisa un zemo izmaksu lidsabiedrības.

NATURA 2000 teritorija un dabas liegums „Babītes ezers” atrodas Babītes (Babītes un Salas pagastos) un Jelgavas (Valgundes pagastā) novados ar kopējo platību 2988 ha (1. pielikums). Valsts nozīmes autoceļi dabas lieguma teritoriju tiešā veidā nešķērso. Aptuveni 700 m ziemeļrietumu virzienā no ezera atrodas valsts galvenais autoceļš A10 (Rīga – Ventspils) un apmēram 500 m dienvidaustrumu virzienā – autoceļš A9 (Rīga – Liepāja). Lieguma teritorija atrodas apm. 3,5 – 5,5 km attālumā no Rīgas jūras līča un dienvidrietumu daļā robežojas ar Lielupi. Dabas liegums ietver visu Babītes ezera teritoriju un daļu no apkārtējām teritorijām. Pēc platības septītais lielākais Latvijā. Seklais ezers un tā apkārtnē ir nozīmīga putnu koncentrācijas vieta. Ezera 2500 hektāru lielajā platībā ligzdo aptuveni 60 putnu sugas. Viens no nedaudziem lagūnezериem Latvijā. Eitrofs ezers ar bagātīgām parastās niedres, ezera meldra un vilkvālišu audzēm, kā arī ar iegrīmušiem un peldošiem ūdensaugiem. Mitrās pļavas ir vērtīgs biotops, kas Zemgalē saglabājušās tikai atsevišķos mazos fragmentos gk. gar Lielupi. Konstatētas septiņas Eiropas Parlamenta un Padomes Direktīvas 2009/147/EK I pielikuma sugas (ES I pielikuma) putnu sugas, no tām nozīmīgākās ir lauku lija *Circus cyaneus*, pļavu lija *Circus pygargus*, grieze *Crex crex*, purva tilbīte *Tringa glareola* un gugatnis *Philomachus pugnax*.

PIEEJAMO DATU ANALĪZE PAR LIELĀ ĶĪRA LIGZDOŠANU BABĪTES EZERĀ

Lai arī Babītes ezers atrodas samērā netālu no Rīgas un bieži tiek minēts kā viena no labākajām šīs sugas ligzdošanas vietām Latvijā, tomēr publiski pieejamie dati par lielā ķīra ligzdošanu šajā teritorijā ir samērā trūcīgi. It īpaši par pēdējiem pāris gadiem.

Lielais ķīris nav ES I pielikuma suga, tomēr tā ir iekļauta Ministru kabineta 2000. gada 14. novembra noteikumos Nr.396. “Noteikumi par īpaši aizsargājamo sugu un ierobežoti izmantojamo īpaši aizsargājamo sugu sarakstu” 1. pielikumā un Ministru kabineta 2012.gada

18. decembra noteikumos Nr.940 "Noteikumi par mikroliegumu izveidošanas un apsaimniekošanas kārtību, to aizsardzību, kā arī mikroliegumu un to buferzonu noteikšanu" (1. attēls).



1. attēls. Lielais ķīris *Chroicocephalus ridibundus* dabas liegumā "Babītes ezers" 18.06.2018. © Kārlis Millers

Vēsturiskie dati

Pēc pieejamās informācijas tiek minēts, ka piem., 1978. gadā ligzdoja 28 000 pāru.

Dabas aizsardzības plāns 2009. – 2019.g.

Dabas aizsardzības plānā lielais ķīris minēts kā ligzdojoša suga, kurai izveidota sezonas lieguma zona ezera rietumu galā pie Spuņņupes un Gātes, lai nodrošinātu lielo ķīru kolonijas netraucētu ligzdošanu, perēšanu un spalvu mešanu (2. pielikums). Plāna izstrādes laikā ezers apasekots 2009. gadā, uzskaitot apmēram 7890 ligzdojošus īpatņus 10 kolonijās (3. pielikums).

Dabas aizsardzības pārvaldes dabas datu sistēma "Ozols"

"Ozolā" pieejamā informācija ir ļoti skopa. Atskaites tapšanas brīdī pieejami vien 11 lielā ķīra novērojumu ieraksti dabas lieguma "Babītes ezers" teritorijā. 10 gadījumos no tiem, nav pieejama nekāda papildus informācija. Nav minēts ne novēroto putnu skaits, ne to uzvedība (ligzdo, barojas u.c.), ne datums, ne novērotājs (-i). Kā datu avots minēts vien "OZOLS digitalizācija / DAP 2009" un datu novērtējums klasificēts kā "jāpārbauda". Tikai vienā

gadījumā ir atrodamā detalizētāka informācija. 2015. gada 17. jūnijā V. un E. Smislovi Gātes ietekā atraduši 125 eksemplāru lielu ligzdotāju koloniju.

Dabasdati.lv

Uzskaitīti tikai tie novērojumi, kas attiecināmi uz ligzdošanu (1. Tabula). Portālā pieejamo datu kvalitāte reizēm mēdz būt apšaubāma, tādēļ eksperts atsijājis tikai ticamo informāciju. Kā arī nav ņemti vērā atsevišķu īpatņu un novērojumi neligzdošanas sezonā (1. tabula). Kā redzams, arī no šī avota gūtā informācija ir trūcīga ($n=7$). Tai skaitā, tabulā parādās jau iepriekšējā sadaļā minētais V. un E. Smislovu novērojums (2015. Gada 17. Jūnijā).

1. tabula. Lielo ķīru novērojumi ligzdošanas sezonā pēc dabasdati.lv datu bāzes.

N. p.k.	Datums	Skaits	Koordinātas (X)	Koordinātas (X)	Novērotājs (-i)
1.	08-Jun-2007	13	485441	6310059	R.Lebuss
2.	18-Apr-2015	20-40	478571	6306524	M.Kilups
3.	30-Mai-2015	300	486304	6309423	V. un E. Smislovi
4.	17-Jun-2015*	125	479915	6306599	V. un E. Smislovi
5.	17-Jun-2015	10	480168	6306997	V. un E. Smislovi
6.	16-Apr-2016	40-60	486085	6307958	M.Kilups
7.	30-Apr-2016	30-50	483670	6307260	J.Ķuze

*17-Jun-2015 novērojums dublējas ar informāciju no "Ozola"

MATERIĀLS UN METODIKA

2018. gada sezonā Babītes ezers apsekots atbilstoši "BABĪTES EZERA LIELO ĶĪRU (*Chroicocephalus ridibundus*) KOLONIJU MONITORINGA METODIKA PĒC VAS „STARPTAUTISKAJĀ LIDOSTĀ „RĪGA” PASŪTĪJUMA”, kas saskaņota ar Dabas aizsardzības pārvaldi.

Apsekojumi

Atbilstoši metodikā noteiktajam, ezera apsekošana veikta divas reizes (4. pielikums).

1. 2018. gada 14. aprīlī samērā piemērotos laika apstākļos – D/DA vējš 4 – 6m/s, mākoņi 20 – 40%, +13 °C.
2. 2018. gada 18. jūnijā ideālos laika apstākļos – bezvējš, zila debess (mākoņi 0%), +25 °C.

Izmantotā tehnika

-) binoklis Nikon Monarch 10.5x42;
-) fotoaparāts Canon EOS 5D MARK III;
-) fotoobjektīvs Canon EF 100-400mm f/4.5-5.6L IS II USM;
-) viedtālrunis Sony Xperia XZ1 (G8341).

Iezīmēšana

Otrajā apsekojumu reizē atbilstoši metodikai tika veikta jauno putnu iezīmēšana ar plastmasas krāsainajiem kāju gredzeniem. Atbilstoši starptautiskajiem nosacījumiem, šī monitoringa ietvaros tiek izmantoti dzeltenie gredzeni ar melnu uzrakstu (burts; cipars; cipars;

burts). Krāsu gredzens tika likts uz putna kreisās kājas un “lasās” no augšas uz leju. Savukārt uz labās kājas – metāla “S” sērijas gredzens RIGA, LATVIA (2. attēls).



2. attēls. Monitoringā izmantotie krāsainie plastmasas un metāla kāju gredzeni © Kārlis Millers.

REZULTĀTI

Pirmajā apsekošanas reizē veikts brīvas izvēles maršruts, pamatā pa ezera rietumu galu, vadoties pēc pieejamās informācijas, par iepriekšējos gados zināmajām kolonijām. Meteoroloģiskie apstākļi bija labvēlīgi novērojumiem un izpētei. Tomēr, apsekojuma laikā neizdevās iegūt pārlicinošus pierādījumus par potenciālajām ligzdošanas vietām. Lielie ķīri novēroti samērā lielā skaitā (skaita vērtējums $n \rightarrow 2700$), tomēr bez izteiktām ligzdošanas pazīmēm. Pārvietojās haotiski, dažādos virzienos. Kā ticamākais iemesls šādai situācijai varētu būt netipiski aukstais un vēlais pavasaris. Kā rezultātā vietējie ligzdotāji vēl nebija pietiekamā skaitā atgriezušies no ziemošanas vietām. Līdz ar to nebija iespējams lokalizēt potenciālās koloniju vietas.

Otrās apsekošanas laikā apmeklēta kolonija, kas atrodas Babītes ezera rietumu, dienvidrietumu daļā (X: 482669; Y: 6306680) iepretī Bēnūžu kaktam (3. attēls). Kolonijas lielums vērtēts apmēram 180 līdz 200 ligzdojošiem pāriem. Diemžēl, no eksperta neatkarīgu iemeslu dēļ, nepieciešamie krāsu gredzeni tika saņemti ar dažu dienu novēlošanos, līdz ar to šajā sezonā un apmeklējuma reizē tika apgredzenoti 33 (trīsdesmit trīs) lielo ķīru jaunie putni (4. attēls). Kā jau ligzdbēgļi, tie bija brīvi peldoši, tādejādi paldzinot gredzenošanas procesu. Ņemot vērā šo apstākli un to, ka monitoringa pamata uzdevums ir noskaidrot šo putnu pārvie-



3. attēls. Lielo ķīru *Chroicocephalus ridibundus* kolonija Babītes ezerā Bēnūžu kakta apkārtnē 18.06.2018. © Kārlis Millers



4. attēls. Lielā ķīra *Chroicocephalus ridibundus* pull ar krāsu gredzenu 18.06.2018. © Kārlis Millers

tošanas, morfometriskie dati (svara u.c. mērījumi) netika ievākti, tādejādi mazinot kolonijā pavadīto laiku un līdz ar to – traucējumu.

Tomēr, neskatoties uz šķietami nelielo gredzenoto putnu skaitu, līdz atskaites tapšanas brīdim zināmi vismaz septiņi gadījumi (kopumā četri dažādi īpatņi), kad ir novēroti monitoringa ietvaros gredzenotie putni (5. pielikums). Pirmais un vienlaicīgi arī viens no tālākajiem novērojumiem ir putns ar krāsu gredzenu K13A, kurš redzēts Apvienotajā Karalistē 62 dienas pēc gredzenošanas, 1623 km attālumā no gredzenošanas vietas (5. attēls).



5. attēls Lielais ķīris *Chroicocephalus ridibundus* K13A Dungeness, Apvienotā Karalistē 01.08.2018. ©Martin Casemore

SECINĀJUMI

Pēc aizvadītās 2018. gada sezonas jāsecina, ka pamata uzdevums – jauno putnu iezīmēšana ar krāsu gredzeniem sevi attaisno. Par to liecina vismaz četrus īpatņus septiņi novērojumi pēc gredzenošanas sezonas (6.pielikums). Atradumu procents ir 12,12%, kas ir samērā labs rādītājs.

Kā jau iepriekš minēts, tad problēmas radīja gredzenu piegāde. Lai ar kavēšanos, šis jautājums tika atrisināts un 2019. gada sezonai krāsu gredzeni ir pietiekamā daudzumā.

Izmantotā literatūra un informācijas avoti:

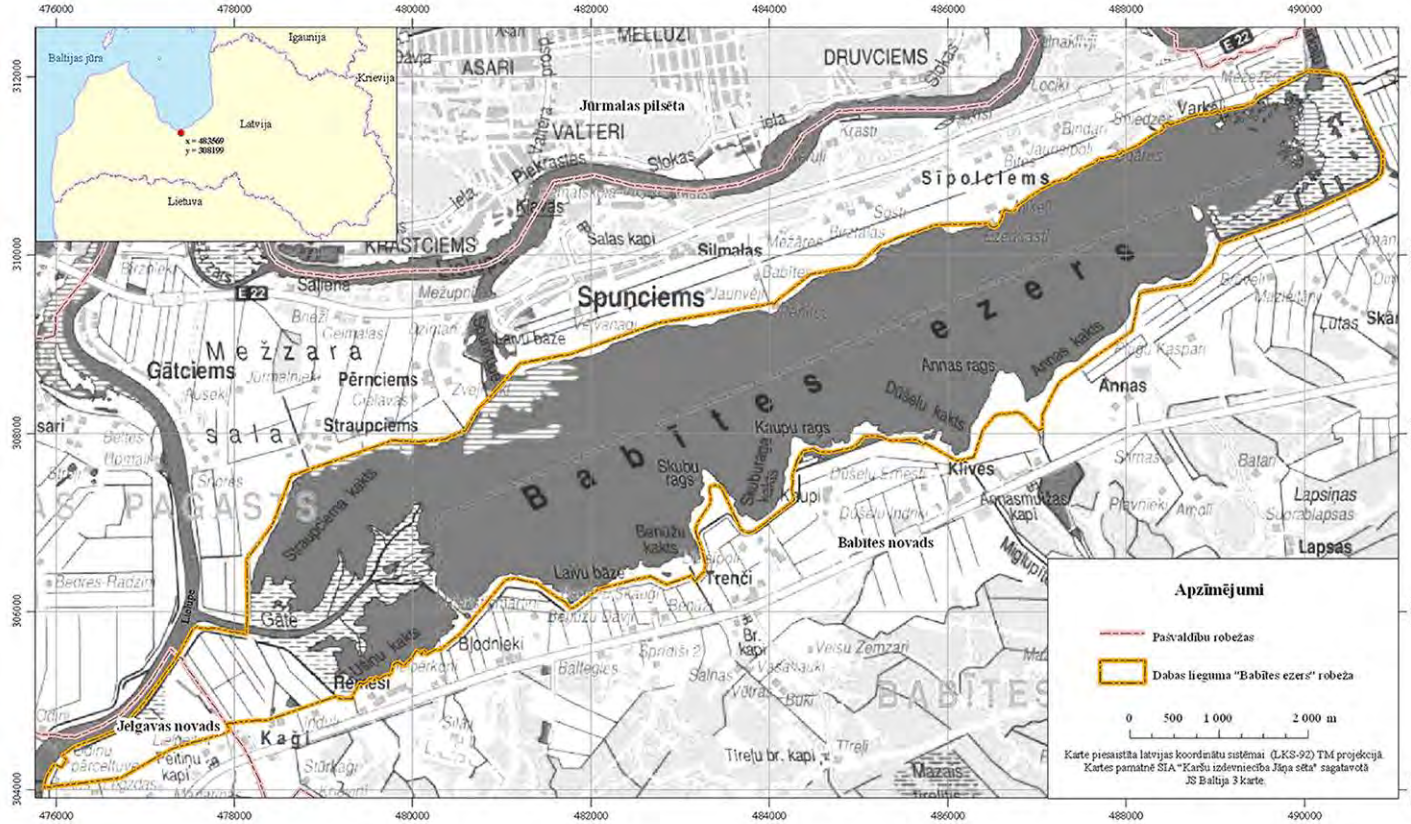
- Clements, J. F., T. S. Schulenberg, M. J. Iliff, D. Roberson, T. A. Fredericks, B. L. Sullivan, and C. L. Wood. 2017. The eBird/Clements checklist of birds of the world: v2016. Downloaded from <http://www.birds.cornell.edu/clementschecklist/download/>
- Dabas datu pārvaldības sistēma „Ozols” [skatīts 2018. g. 12. decembrī].
- Eiropas Parlamenta un Padomes Direktīva 2009/147/EK (2009. gada 30. novembris) par savvaļas putnu aizsardzību
- Interneta vietne www.dabasdati.lv
- Interneta vietne www.daba.gov.lv/public/lat/iadt/dabas_liegumi/babites_ezers/
- Interneta vietne www.daba.gov.lv/public/lat/turistiem/apraksti/vidzeme1/babites_ezers1/
- Interneta vietne www.latvijasputki.lv
- Interneta vietne www.lob.lv/lv/g_putns/2002.php
- K.Millera lauka piezīmes
- MK 2000. gada 14. novembra noteikumi Nr.396. [skatīts 2018. g. 12. decembrī]. Pieejams: <http://likumi.lv/doc.php?id=12821>
- MK 2012. gada 18. decembra noteikumi Nr. 940. [skatīts 2018. g. 12. decembrī]. Pieejams: <http://likumi.lv/doc.php?id=253746>

Kārlis Millers

Mg. biol. Kārlis Millers
Rūpniecības 13-11, Rīga, LV-1010
Ornitologs/eksperts
Eksperta sertifikāta nr. 052
Izsniegts 07.03.2014. / Sugu specializācija - putni

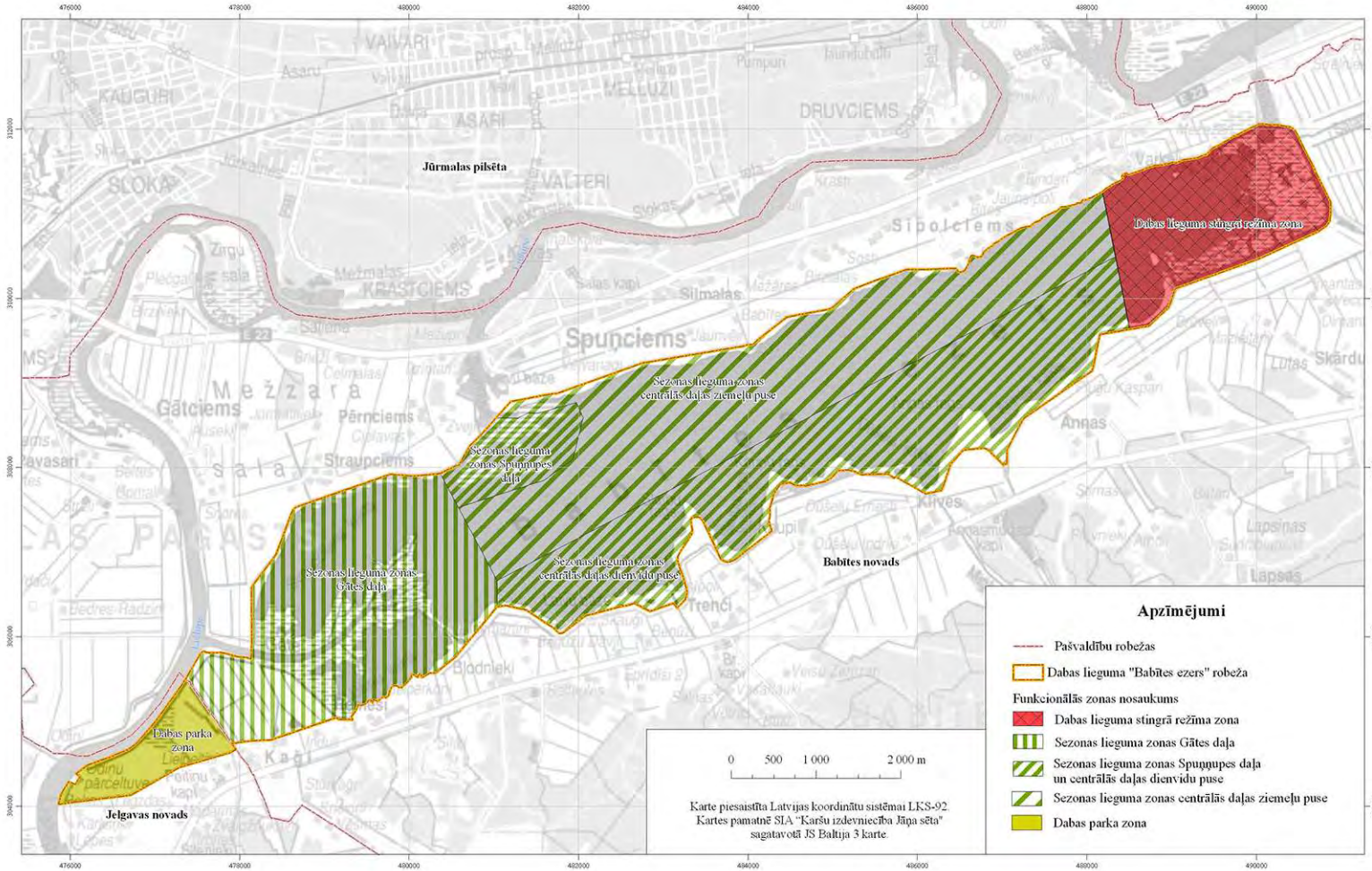
PIELIKUMI

1.pielikums. Dabas lieguma “Babītes ezers” atrašanās vieta. Karte © SIA “Estonian, Latvian & Lithuanian Environment”



2.pielikums. Dabas lieguma "Babītes ezers" zonējums. Karte © SIA "Estonian, Latvian & Lithuanian Environment"

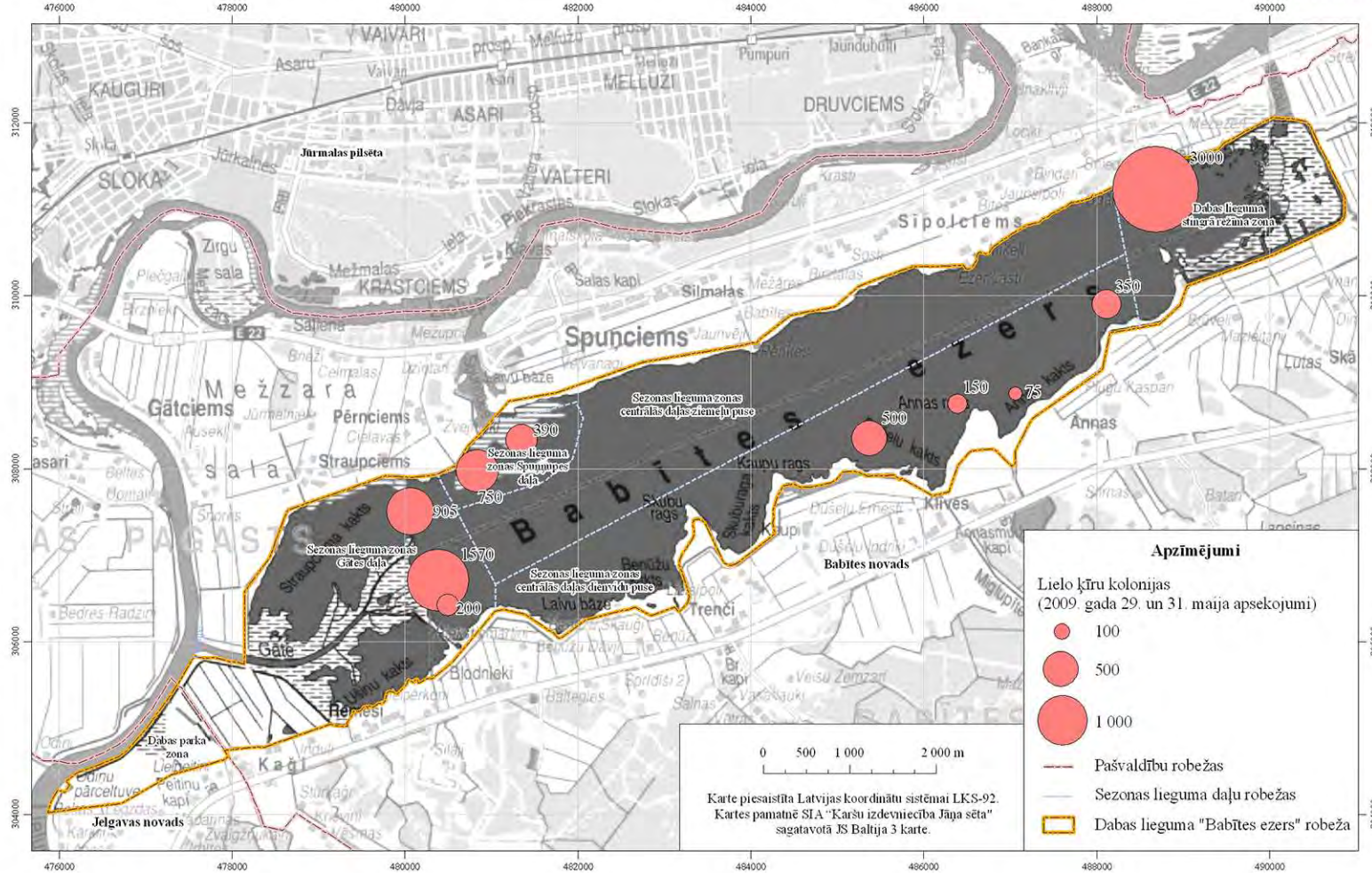
Dabas lieguma "Babītes ezers" zonējuma karte



3.pielikums. Lielo ķīru ligzdošanas koloniju izvietojums dabas liegumā "Babītes ezers" 2009. gadā. Karte © SIA "Estonian, Latvian & Lithuanian Environment"



Lielo ķīru *Larus ridibundus* ligzdošanas koloniju izvietojums dabas liegumā "Babītes ezers" 2009. gadā



4.pielikums. Dabas lieguma “Babītes ezers” apsekojumi 2018. gadā. Karte © GoogleMaps



5.pielikums. 2018. gadā dabas liegumā "Babītes ezers" gredzenoto lielo ķīru *Chroicocephalus ridibundus* novērojumi

Gredz. Nr	Datums	Valsts	Vieta	Reģions	Koordinātas	Novērotājs(-i)	Dienas pēc gr.	Attālums no gr.vietas
K03A	25-Aug-18	NED	Prins Hendrik Zanddijk, Texel	Noord-Holland	53°01'30"N; 04°48'53"E	Carl Zuhorn	69 dienas	1276 km
K03A	25-Aug-18	NED	Waddensea, island Texel	Noord-Holland	53°01'31"N; 04°48'54"E	Bob Loos	69 dienas	1276 km
K13A	08-Aug-18	UK	Dungeness	Kent	50°55'39"N; 0°56'30"E	Martin Casemore	62 dienas	1623 km
K20A	01-Oct-18	GER	Bülk	Schleswig-Holstein	54°57'00"N; 10°11'00"E	Gerd Pellner	106 dienas	868 km
K24A	24-Oct-18	UK	Linlithgow Loch, West Lothian	Scotland	55°58'46"N; 03°35'49"W	Scott Paterson	129 dienas	1670 km
K24A	25-Oct-18	UK	Linlithgow Loch, Linlithgow, West Lothian	Scotland	55°58'46"N; 03°35'49"W	Alexander Craig	130 dienas	1670 km
K24A	28-Oct-18	UK	Linlithgow Loch, Linlithgow, West Lothian	Scotland	55°58'38"N; 03°36'27"W	Gavin Baptie	133 dienas	1671 km

6.pielikums 2018. gadā dabas liegumā "Babītes ezers" gredzenotie lielle ķīri *Chroicocephalus ridibundus*

Metāla gredzens	Krāsu gredzens	Datums	X koordinātas	Y koordinātas	Piezīmes
S4001	K00A	18.06.2018.	482669	6306680	
S4002	K01A	18.06.2018.	482669	6306680	
S4003	K02A	18.06.2018.	482669	6306680	
S4004	K03A	18.06.2018.	482669	6306680	
S4005	K04A	18.06.2018.	482669	6306680	
S4006	K05A	18.06.2018.	482669	6306680	
S4007	K06A	18.06.2018.	482669	6306680	
S4008	K07A	18.06.2018.	482669	6306680	
S4009	K08A	18.06.2018.	482669	6306680	
S4010	K09A	18.06.2018.	482669	6306680	
S4011	K10A	18.06.2018.	482669	6306680	
S4012	K11A	18.06.2018.	482669	6306680	
S4013	K12A	18.06.2018.	482669	6306680	
S4014	K13A	18.06.2018.	482669	6306680	
S4015	K14A	18.06.2018.	482669	6306680	
S4016	K15A	18.06.2018.	482669	6306680	
S4017	K16A	18.06.2018.	482669	6306680	
S4018	K17A	18.06.2018.	482669	6306680	
S4019	K18A	18.06.2018.	482669	6306680	
S4020	K19A	18.06.2018.	482669	6306680	
S4021	K20A	18.06.2018.	482669	6306680	
S4022	K21A	18.06.2018.	482669	6306680	
S4023	K22A	18.06.2018.	482669	6306680	
S4024	K23A	18.06.2018.	482669	6306680	
S4025	K24A	18.06.2018.	482669	6306680	
S4026	K26A	18.06.2018.	482669	6306680	K25A salauzts
S4027	K27A	18.06.2018.	482669	6306680	
S4028	K28A	18.06.2018.	482669	6306680	
S4029	K29A	18.06.2018.	482669	6306680	
S4030	K31A	18.06.2018.	482669	6306680	K30A salauzts
S4031	K32A	18.06.2018.	482669	6306680	
S4032	K33A	18.06.2018.	482669	6306680	
S4033	K35A	18.06.2018.	482669	6306680	K34A neizlietots