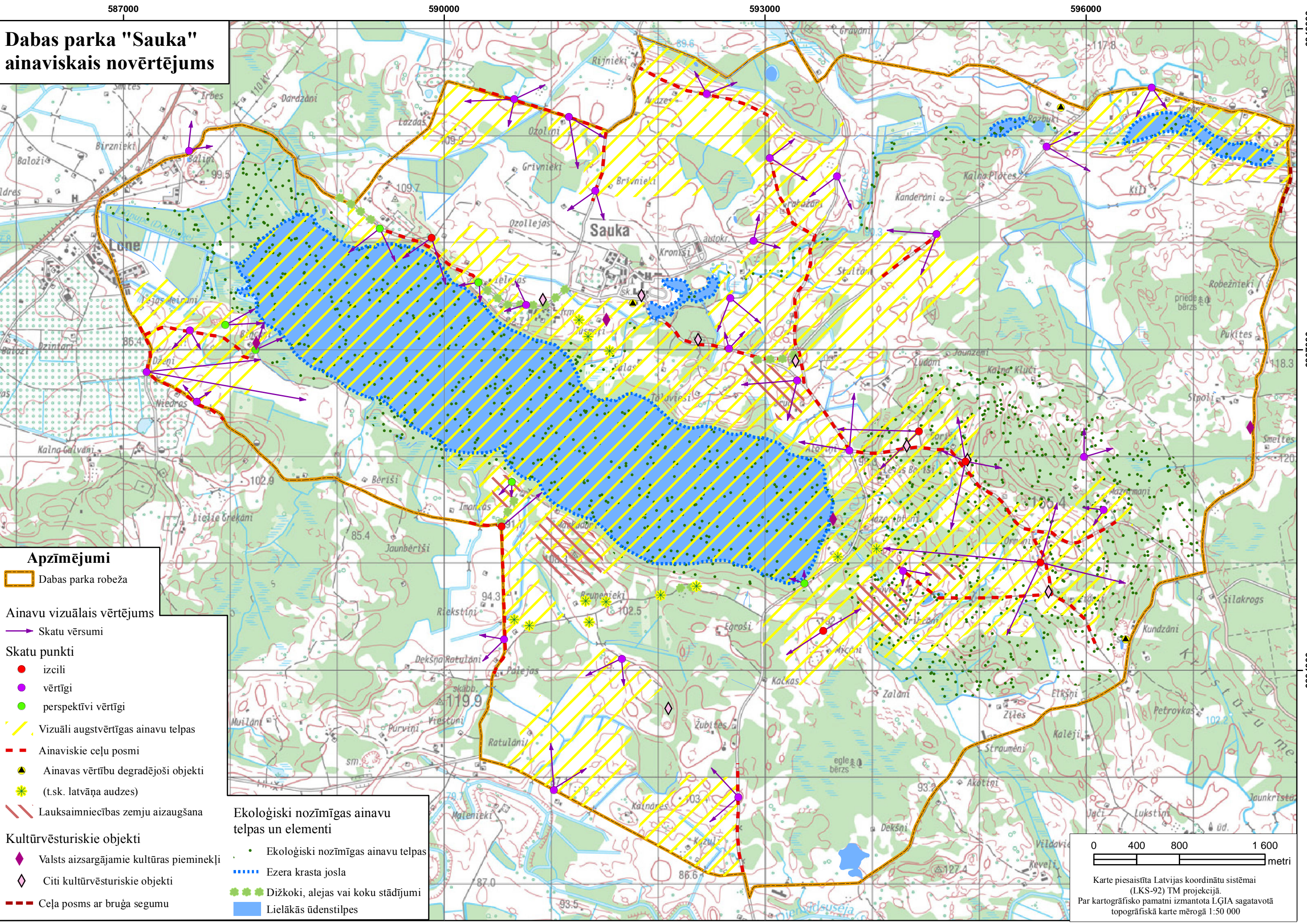


15. pielikums.
**Dabas parka „Sauka” ainaviskais novērtējums un ainavu
fotofiksācija**

Dabas parka "Sauka" ainaviskais novērtējums



- Apzīmējumi**
- Dabas parka robeža
 - Ainavu vizuālais vērtējums
 - Skatu vērsumi
 - Skatu punkti
 - izcili
 - vērtīgi
 - perspektīvi vērtīgi
 - Vizuāli augstvērtīgas ainavu telpas
 - Ainaviskie ceļu posmi
 - ▲ Ainavas vērtību degradējoši objekti (t.sk. latvāņa audzes)
 - / Lauksaimniecības zemju aizaugšana
 - Kultūrvēsturiskie objekti
 - ◆ Valsts aizsargājami kultūras pieminekļi
 - ◆ Citi kultūrvēsturiskie objekti
 - Ceļa posms ar bruģa segumu

- Ekoloģiski nozīmīgas ainavu telpas un elementi**
- Ekoloģiski nozīmīgas ainavu telpas
 - Ezera krasta josla
 - Dižkoki, alejas vai koku stādījumi
 - Lielākās ūdenstilpes

0 400 800 1 600 metri

Karte piesaistīta Latvijas koordinātu sistēmai (LKS-92) TM projekcijā.
Par kartogrāfisko pamatni izmantota LĢIA sagatavotā topogrāfiskā kartē mērogā 1:50 000

588000

590000

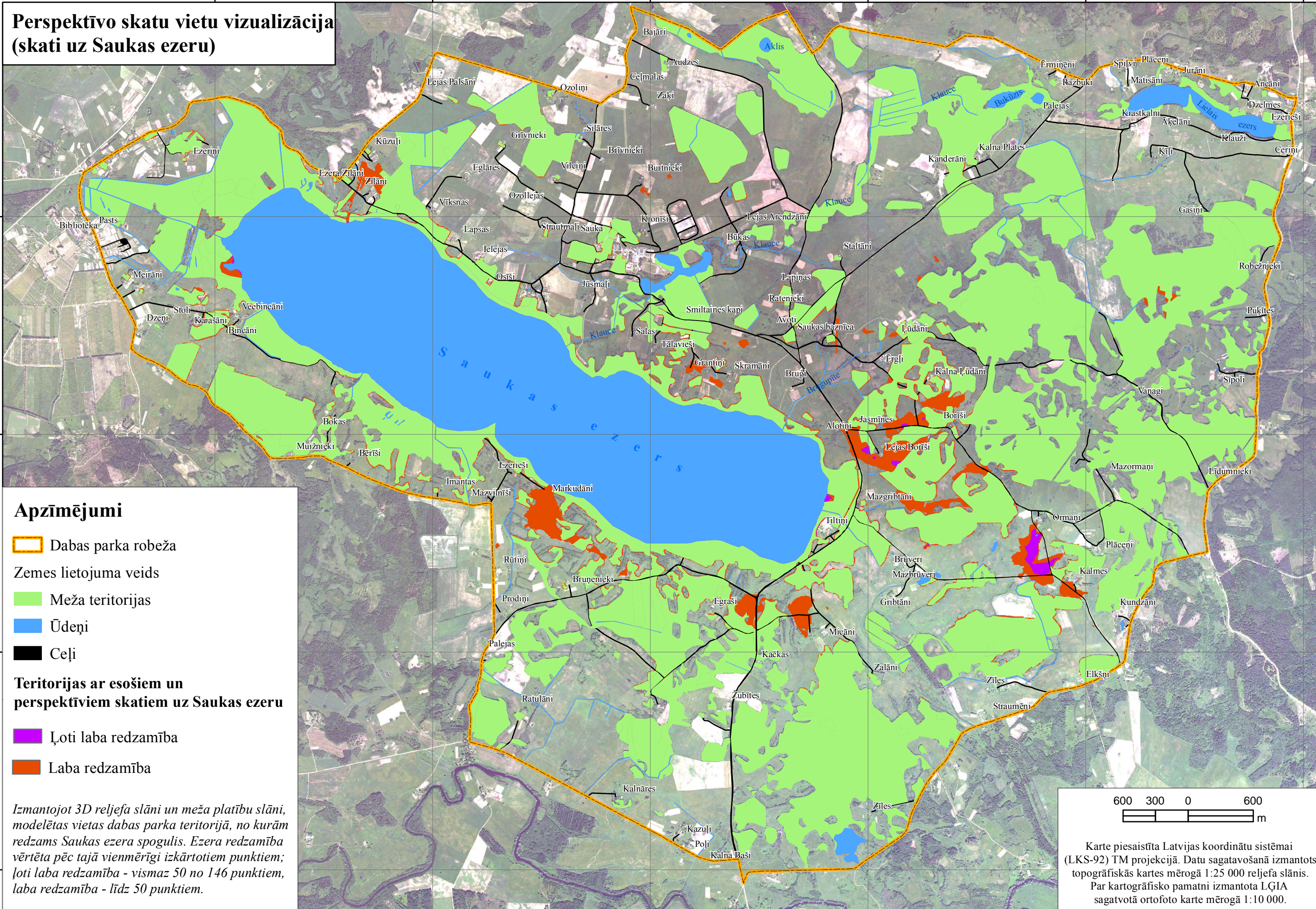
592000

594000

596000

598000

Perspektīvo skatu vietu vizualizācija (skati uz Saukas ezeru)



Apzīmējumi

Dabas parka robeža

Zemes lietojuma veids

Meža teritorijas

Ūdeņi

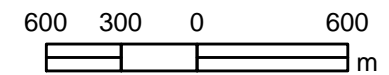
Ceļi

Teritorijas ar esošiem un perspektīviem skatiem uz Saukas ezeru

Ļoti laba redzamība

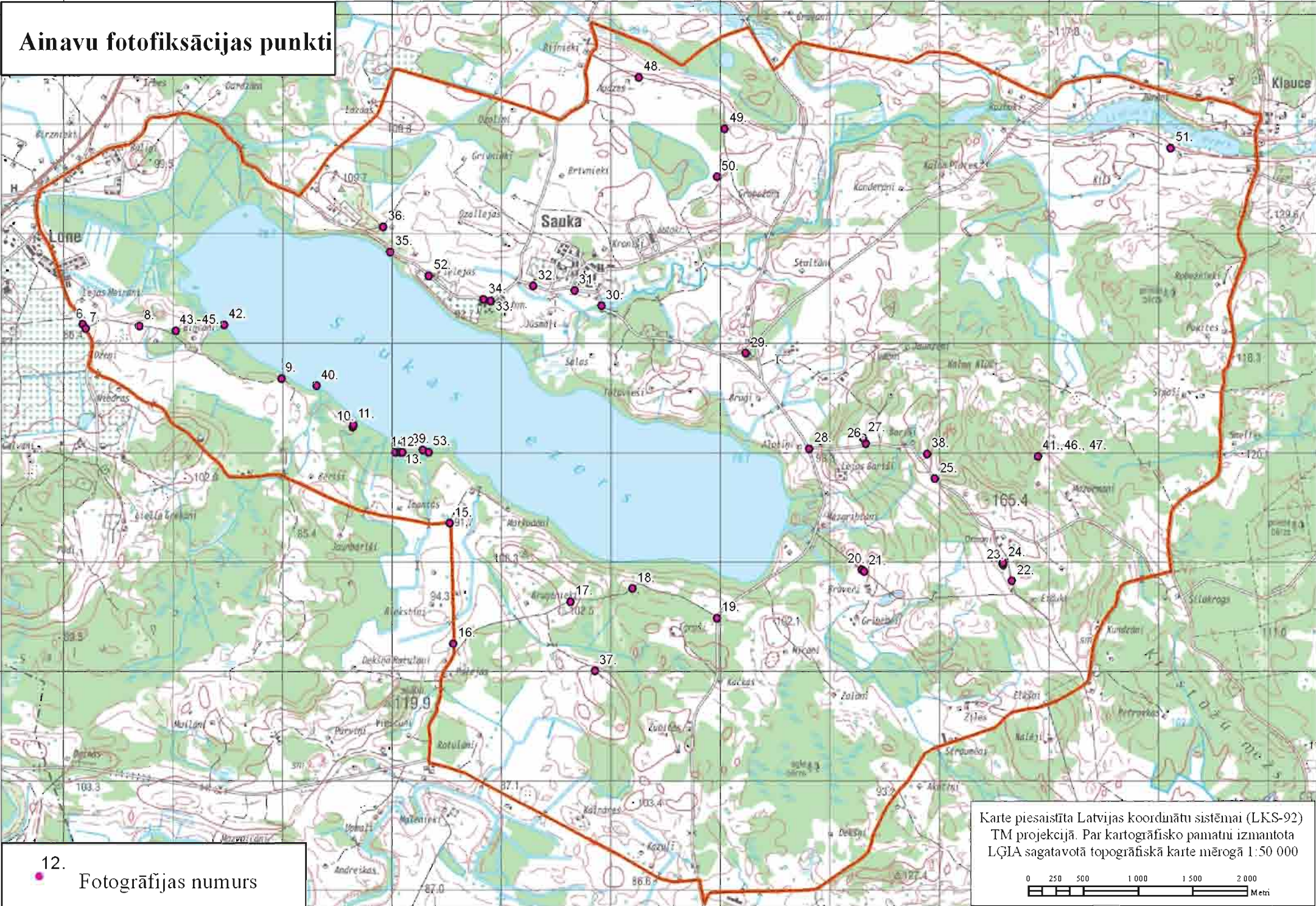
Laba redzamība


Izmantojot 3D reljefa slāni un meža platību slāni, modelētas vietas dabas parka teritorijā, no kurām redzams Saukas ezera spoguļis. Ezera redzamība vērtēta pēc tajā vienmērīgi izkārtotiem punktiem; ļoti laba redzamība - vismaz 50 no 146 punktiem, laba redzamība - līdz 50 punktiem.



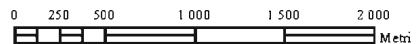
Karte piesaistīta Latvijas koordinātu sistēmai (LKS-92) TM projekcijā. Datu sagatavošanā izmantots topogrāfiskās kartes mērogā 1:25 000 reljefa slānis. Par kartogrāfisko pamatni izmantota LĢIA sagatvotā ortofoto karte mērogā 1:10 000.

Ainavu fotofiksācijas punkti



12.  Fotogrāfijas numurs

Karte piesaistīta Latvijas koordinātu sistēmai (LKS-92)
 TM projekcijā. Par kartogrāfisko pamatni izmantota
 LĢIA sagatavotā topogrāfiskā karte mērogā 1:50 000



Dabas parks "Sauka" 1930. gados, foto no G. Spīdaiņa personīgā arhīva



1. attēls. Skats no Saukas pilskalna.



2. attēls. Skats no Ormaņkalna.



3. attēls. Skats uz Vecsauku (no ezera ZR krasta)



4. attēls. Saukas baznīca.



5. attēls. Skats uz Dievkalnu.

Dabas parks „Sauka” 2010. gada pavasarī un vasarā, foto – P.Lakovskis



6. attēls.



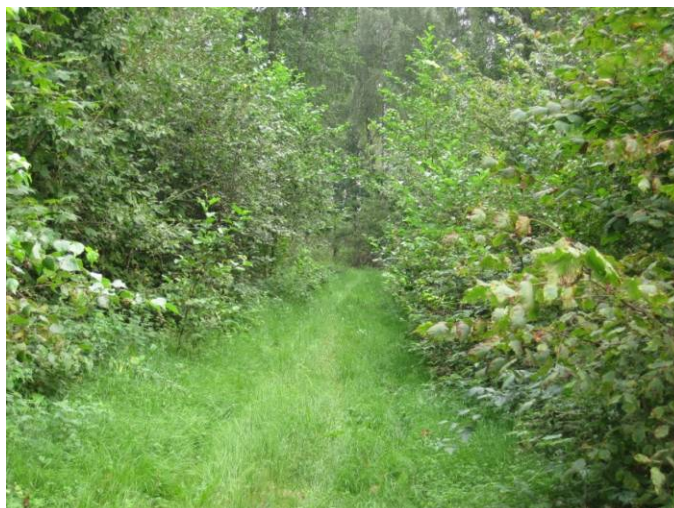
7. attēls.



8. attēls.



9. attēls.



10. attēls.



11. attēls.



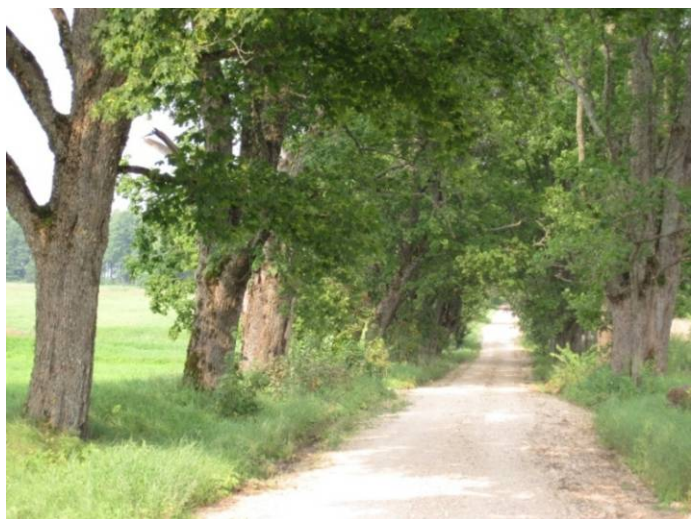
12. attēls.



13. attēls.



14. attēls.



15. attēls.



16. attēls.



17. attēls.



18. attēls.



19. attēls.



20. attēls.



21. attēls.



22. attēls.



23. attēls.



24. attēls.



25. attēls.



26. attēls.



27. attēls.



28. attēls.



29. attēls.



30. attēls.



31. attēls.



32. attēls.



33. attēls.



34. attēls.



35. attēls.



36. attēls.



37. attēls.



38. attēls.



39. attēls.



40. attēls.



41. attēls.



42. attēls.



43. attēls.



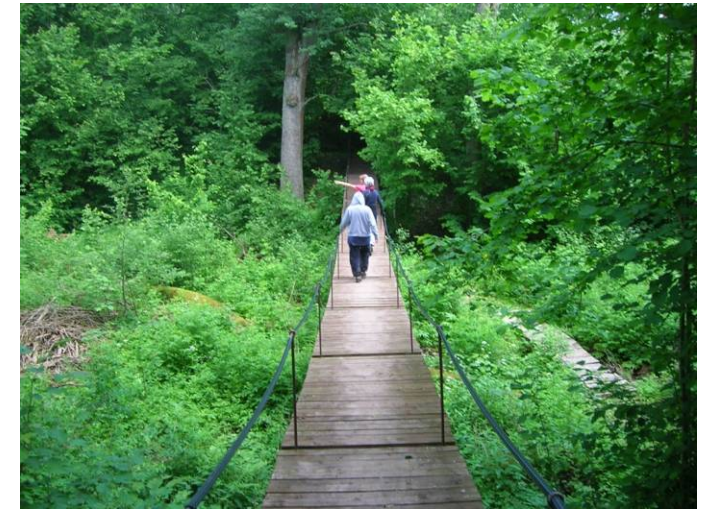
44. attēls.



45. attēls.



46. attēls.



47. attēls.



48. attēls.



49. attēls.



50. attēls.



51. attēls.



52. attēls.



53. attēls.

Ainavu salīdzinājums 1930. gados un 2010. gadā
(1930. gadu fotogrāfijās redzamo vietu atkārtota fotofiksācija veikta 2010. gada rudenī)



Skats no Saukas pilskalna (Dievkalna)



Skats uz Saukas pilskalnu (Dievkalnu) no austrumu puses



Skats no Ormaņkalna (1930. gadu uzņēmums, acīmredzot, izdarīts no šobrīd vairs dabā neeksistējoša skatu torņa)





Skats no Saukas ezera ziemeļrietumu krasta



Skats uz Saukas baznīcu no dienvidaustrumu puses

