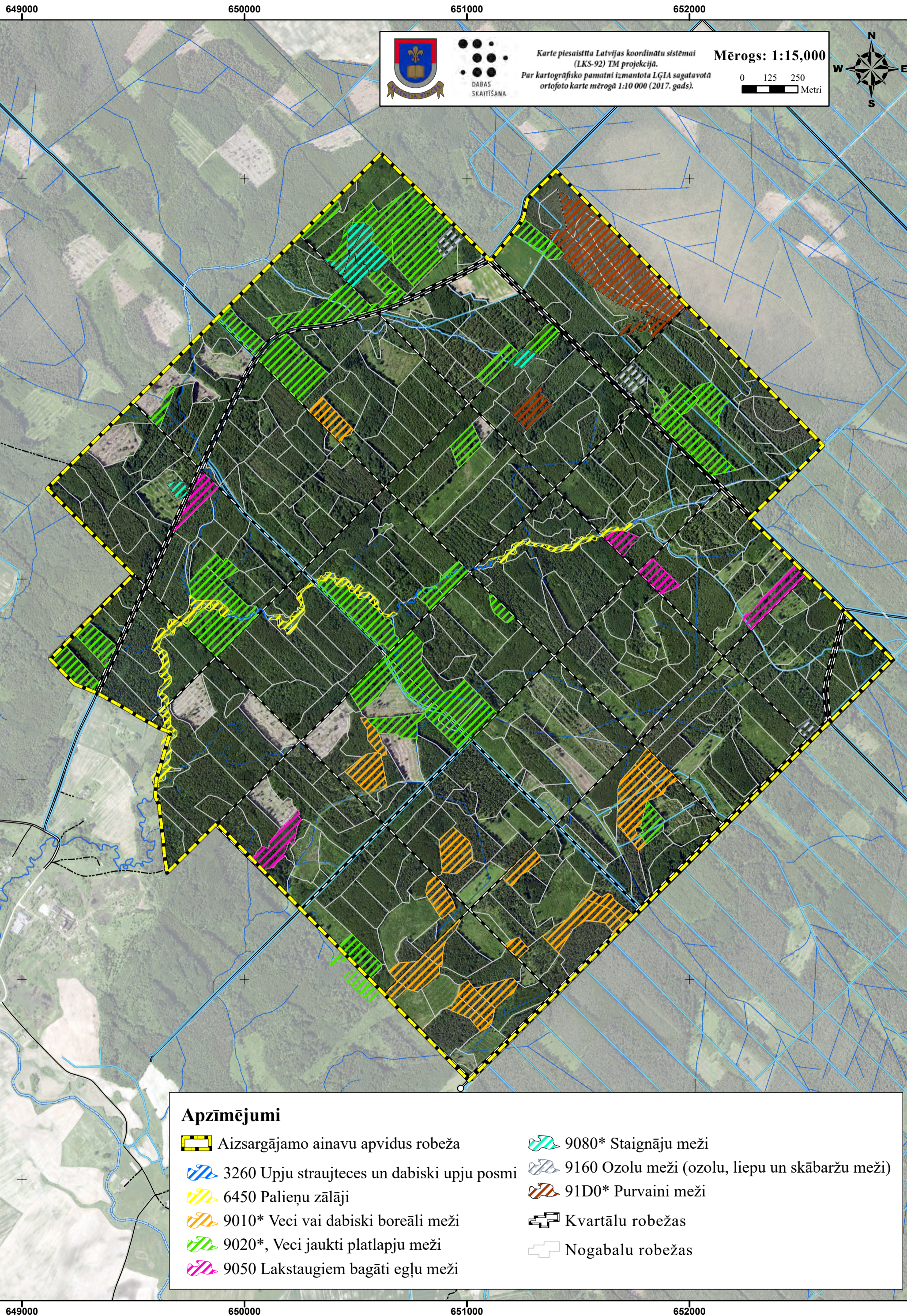
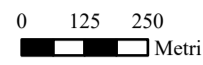


# Aizsargājamo ainavu apvidus "Nīcgales meži" teritorijā esošo Eiropas Savienības nozīmes aizsargājamo biotopu sadalījums



Karte piesaistīta Latvijas koordinātu sistēmai (LKS-92) TM projekcija.  
Par kartogrāfisko pamatni izmantota LGIA sagatavota ortofoto karte mērogā 1:10 000 (2017. gads).

Mērogs: 1:15,000



## Apzīmējumi

- |   |   |
|---|---|
| Aizsargājamo ainavu apvidus robeža          | 9080* Staignāju meži                            |
| 3260 Upju straujtecēs un dabiski upju posmi | 9160 Ozolu meži (ozolu, liepu un skābaržu meži) |
| 6450 Palienu zālāji                         | 91D0* Purvaini meži                             |
| 9010* Veci vai dabiski boreāli meži         | Kvartālu robežas                                |
| 9020*, Veci jaukti platlapju meži           | Nogabalu robežas                                |
| 9050 Lakstaugiem bagāti egļu meži           |   |