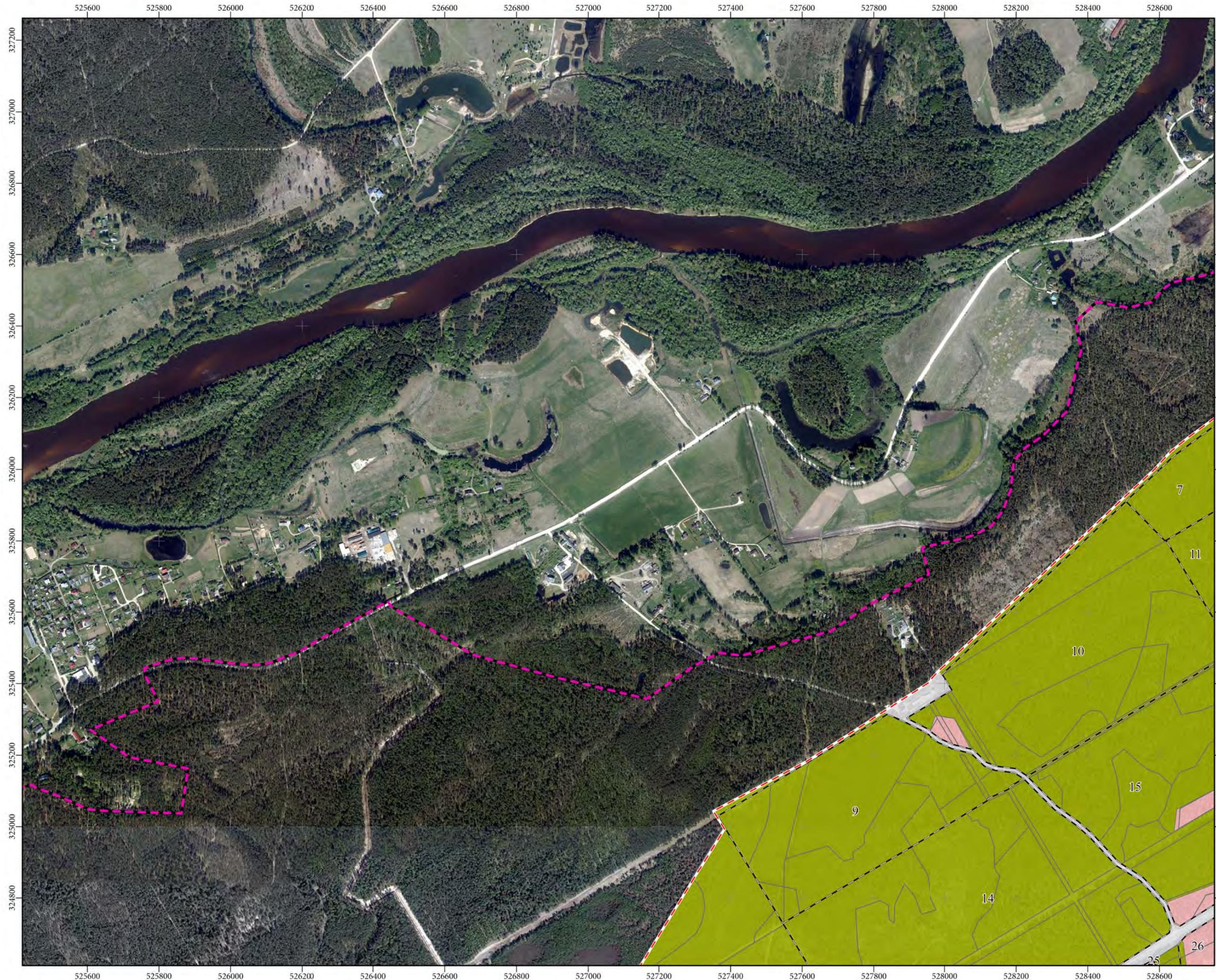
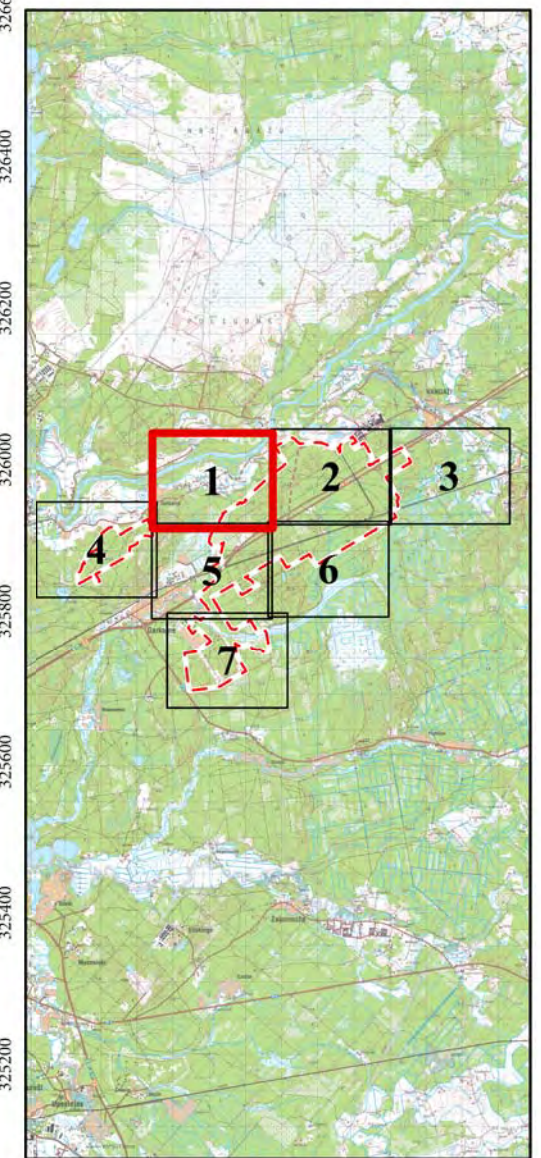


1.10. PIELIKUMS. DABAS LIEGUMA "GARKALNES MEŽI" PLĀNOTAIS FUNKCIONĀLAIS ZONĒJUMS UN PLĀNOTĀS ROBEŽAS IZMAIŅAS



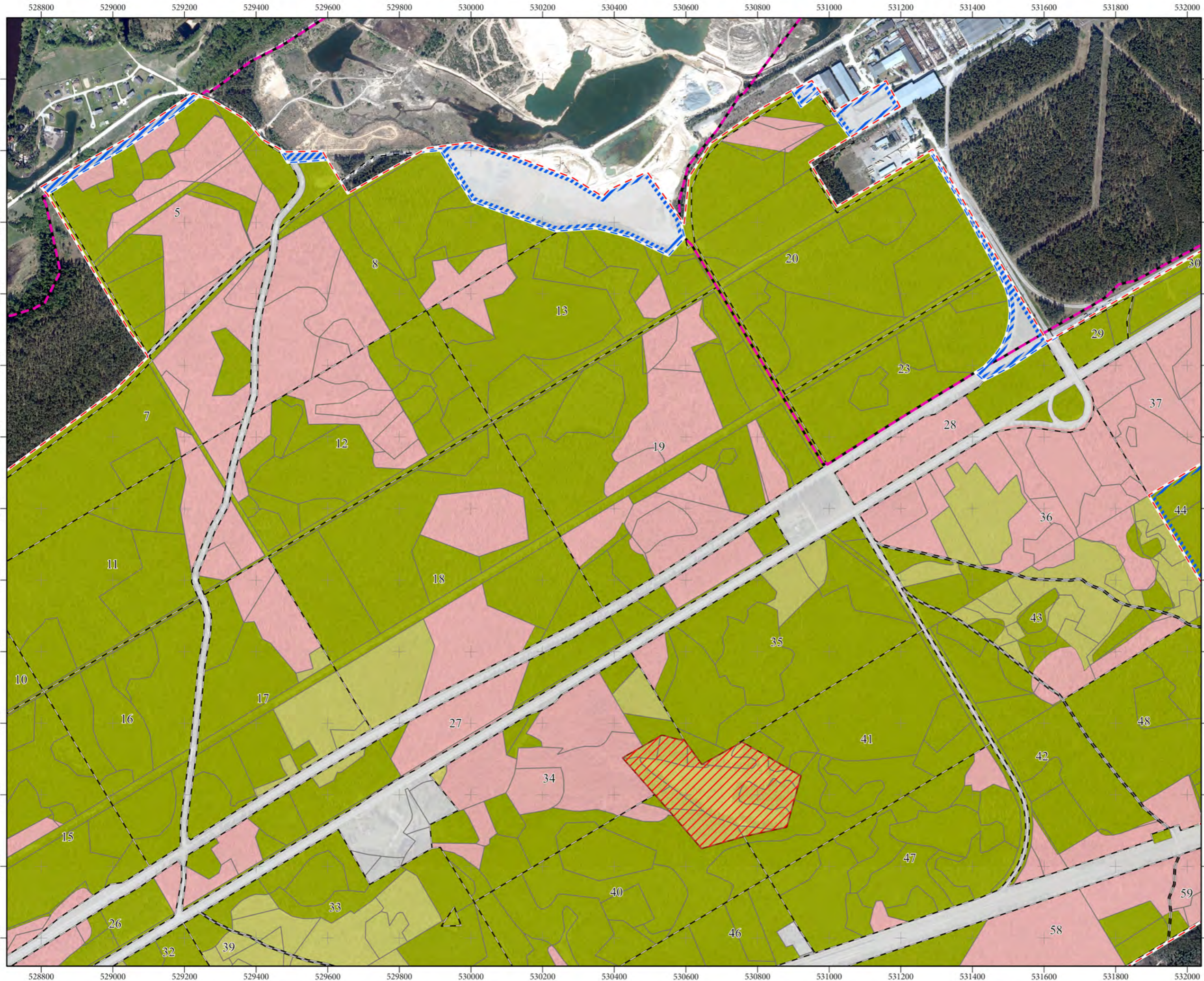
- Apzīmējumi**
- Īpaši aizsargājami zālāju biotopi
 - Funkcionālā zona**
 - Garkalnes dabas parka zona
 - Dabas lieguma zona
 - Dabas parka zona
 - Neitrālā zona
 - Regulējamā režīma zona
 - Kompleksā plānojuma teritorija
 - Dabas lieguma robeža
 - Plānotās robežas izmaiņas
 - Novada robeža
 - Kwartālu robeža (LVM)
 - Nogabalu robeža



Mērogs: 1:10 000

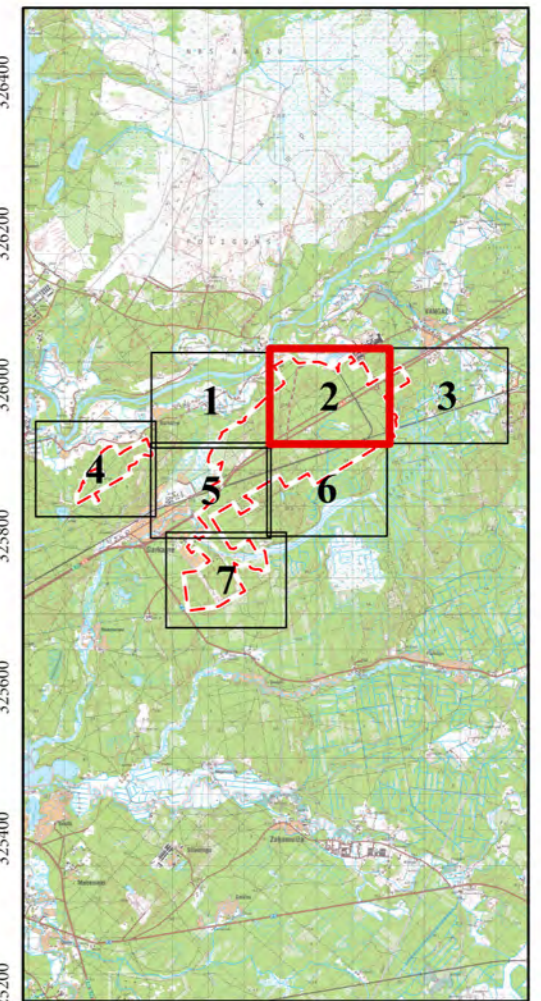
Karte piesaistīta Latvijas koordinātu sistēmai (LKS-92) TM projekcijā.
 Par kartogrāfisko pamatni izmantoti: LĢIA ortofoto kartē mērogā 1:10 000 (2018. gads) Valsts meža reģistra dati (2018. gads)

1.10. PIELIKUMS. DABAS LIEGUMA "GARKALNES MEŽI" PLĀNOTAIS FUNKCIONĀLAIS ZONĒJUMS UN PLĀNOTĀS ROBEŽAS IZMAIŅAS



Apzīmējumi

- Īpaši aizsargājami zālāju biotopi
- Funkcionālā zona**
- Garkalnes dabas parka zona
- Dabas lieguma zona
- Dabas parka zona
- Neitrālā zona
- Regulējamā režīma zona
- Kompleksā plānojuma teritorija
- Dabas lieguma robeža
- Plānotās robežas izmaiņas
- Novada robeža
- Kwartālu robeža (LVM)
- Nogabalu robeža
- Zemes vienības ar kadastra apzīmējumu 80600050002 funkcionālais zonējums atkārtoti jāizvērtē pirms individuālo noteikumu grozījumu virzīšanas uz Ministru kabinetu, pamatojoties uz jaunāko pieejamo informāciju

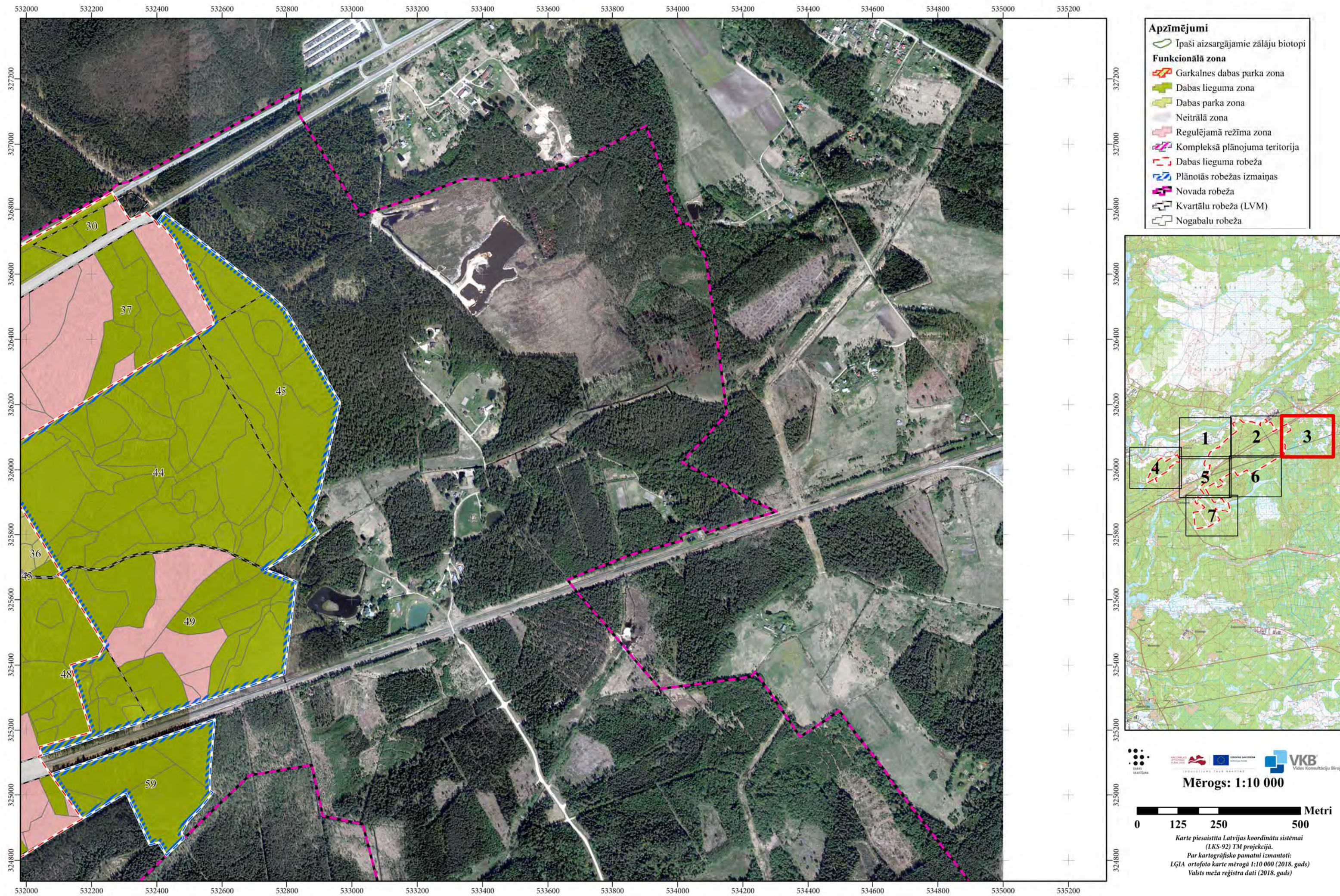


Mērogs: 1:10 000

0 125 250 500 Metri

Karte piesaistīta Latvijas koordinātu sistēmai (LKS-92) TM projekcijā.
 Par kartogrāfisko pamatni izmantoti: LGIA ortofoto karšu mērogā 1:10 000 (2018. gads), Valsts meža reģistra dati (2018. gads)

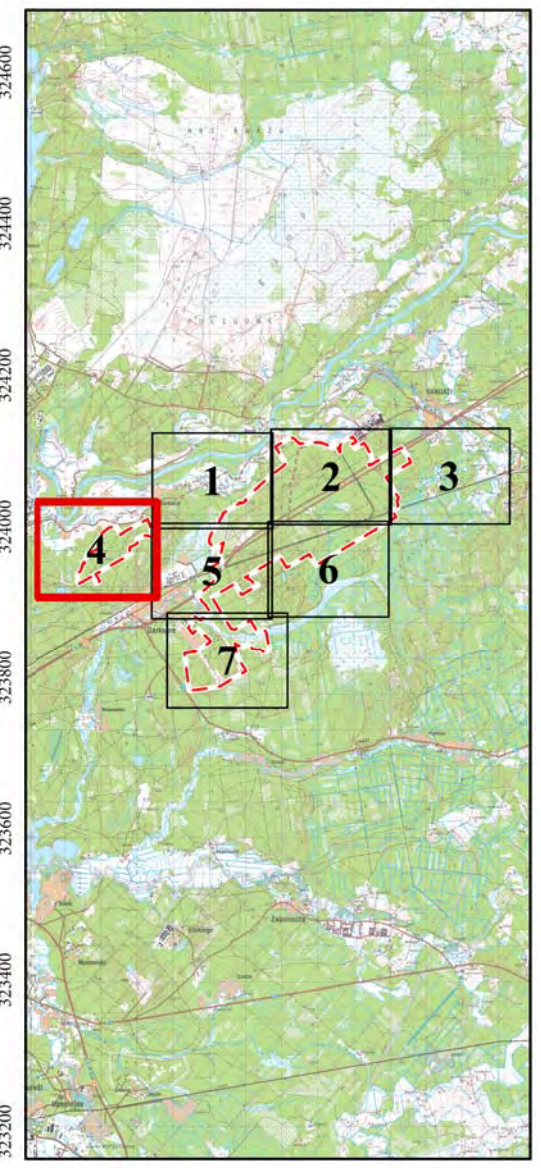
1.10. PIELIKUMS. DABAS LIEGUMA "GARKALNES MEŽI" PLĀNOTAIS FUNKCIONĀLAIS ZONĒJUMS UN PLĀNOTĀS ROBEŽAS IZMAIŅAS



1.10. PIELIKUMS. DABAS LIEGUMA "GARKALNES MEŽI" PLĀNOTAIS FUNKCIONĀLAIS ZONĒJUMS UN PLĀNOTĀS ROBEŽAS IZMAIŅAS



- Apzīmējumi**
- Īpaši aizsargājami zālāju biotopi
 - Funkcionālā zona**
 - Garkalnes dabas parka zona
 - Dabas lieguma zona
 - Dabas parka zona
 - Neitrālā zona
 - Regulējamā režīma zona
 - Kompleksā plānojuma teritorija
 - Dabas lieguma robeža
 - Plānotās robežas izmaiņas
 - Novada robeža
 - Kvartālu robeža (LVM)
 - Nogabalu robeža

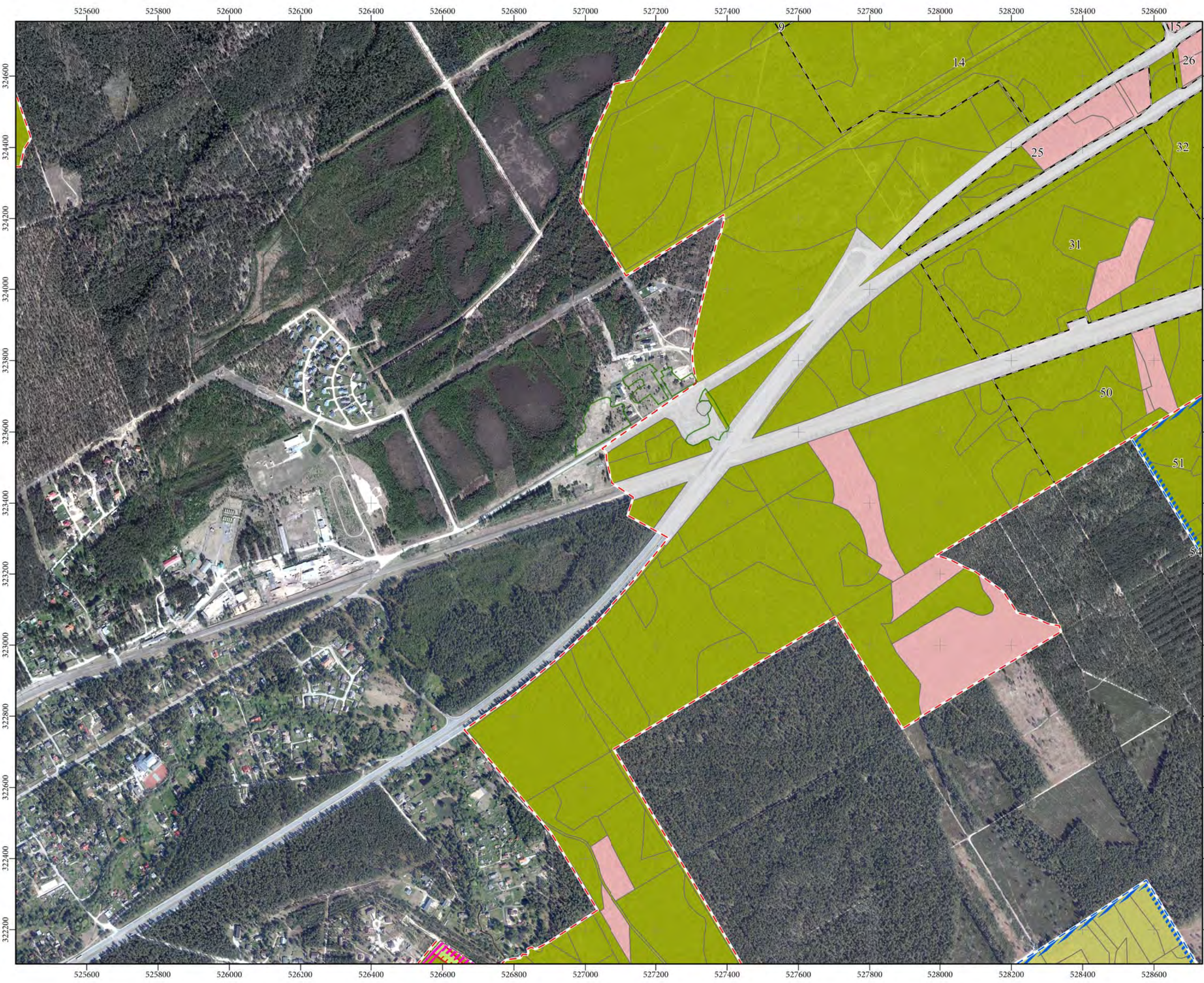


Mērogs: 1:10 000

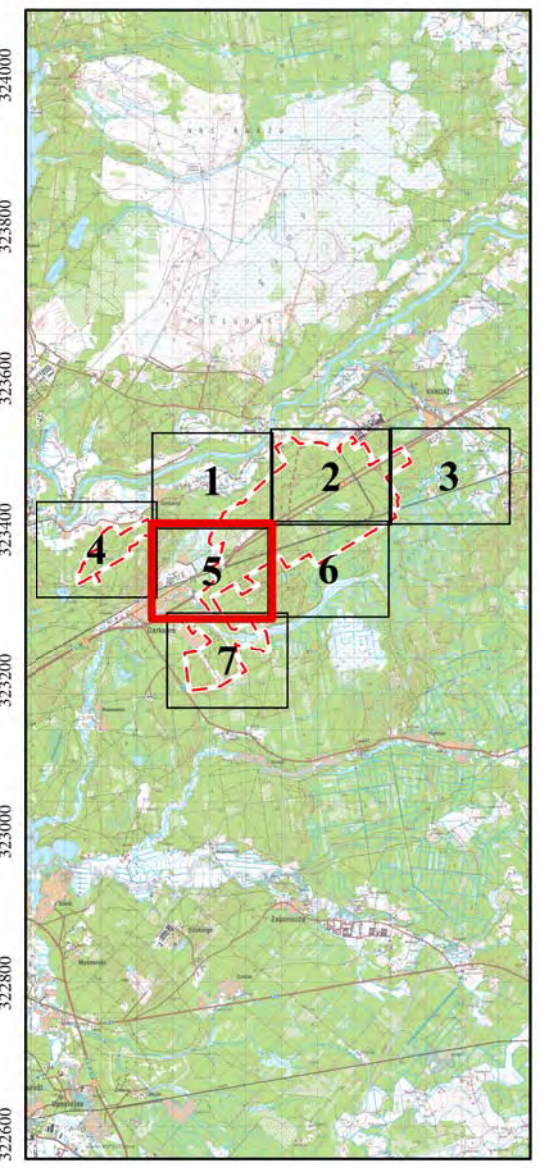
0 125 250 500 Metri

Karte piesaistīta Latvijas koordinātu sistēmai (LKS-92) TM projekcijā.
 Par kartogrāfisko pamatni izmantoti:
 LĢIA ortofoto kartes mērogā 1:10 000 (2018. gads)
 Valsts meža reģistra dati (2018. gads)

1.10. PIELIKUMS. DABAS LIEGUMA "GARKALNES MEŽI" PLĀNOTAIS FUNKCIONĀLAIS ZONĒJUMS UN PLĀNOTĀS ROBEŽAS IZMAIŅAS



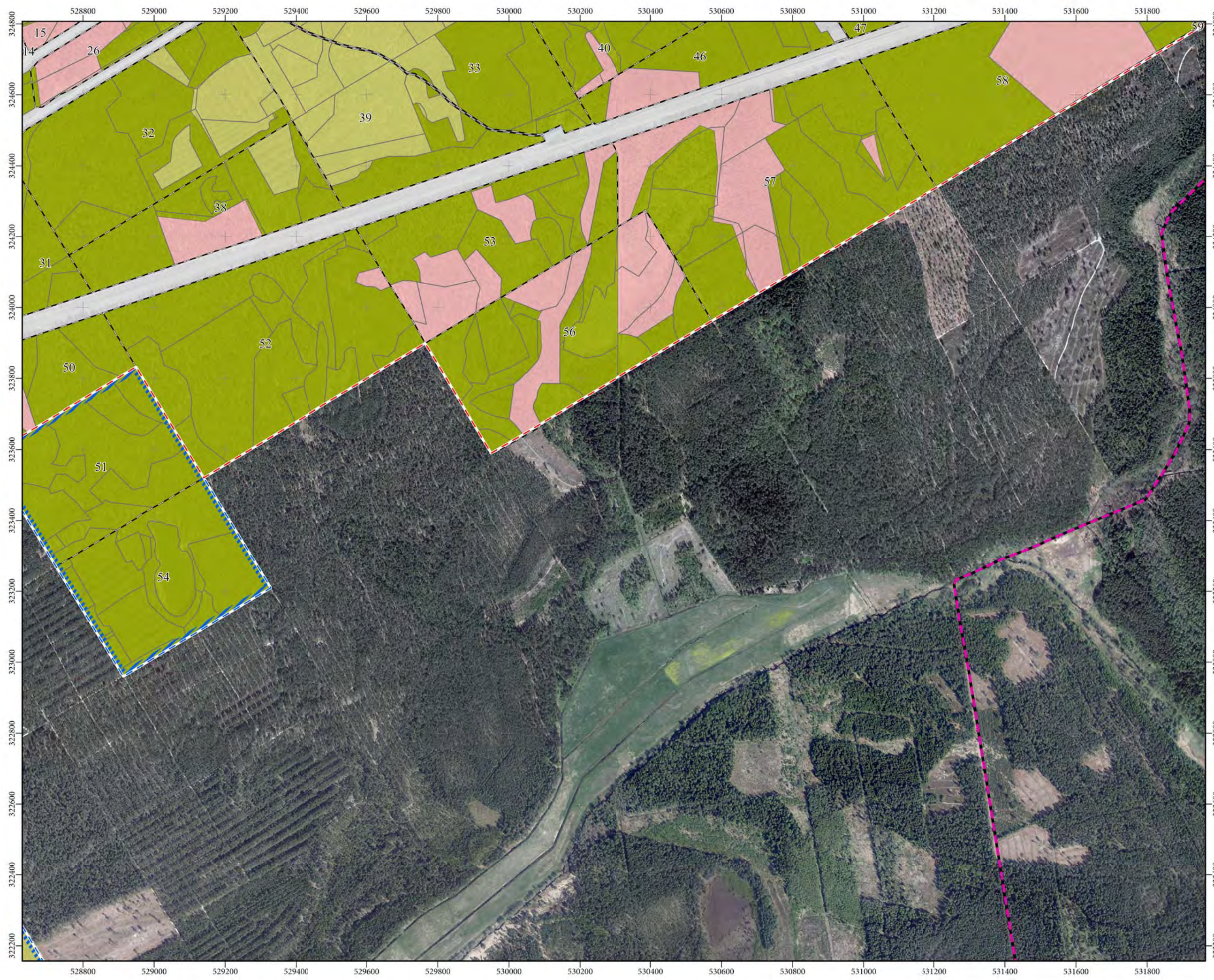
- Apzīmējumi**
- Īpaši aizsargājami zālāju biotopi
 - Funkcionālā zona**
 - Garkalnes dabas parka zona
 - Dabas lieguma zona
 - Dabas parka zona
 - Neitrālā zona
 - Regulējamā režīma zona
 - Kompleksā plānojuma teritorija
 - Dabas lieguma robeža
 - Plānotās robežas izmaiņas
 - Novada robeža
 - Kwartālu robeža (LVM)
 - Nogabalu robeža



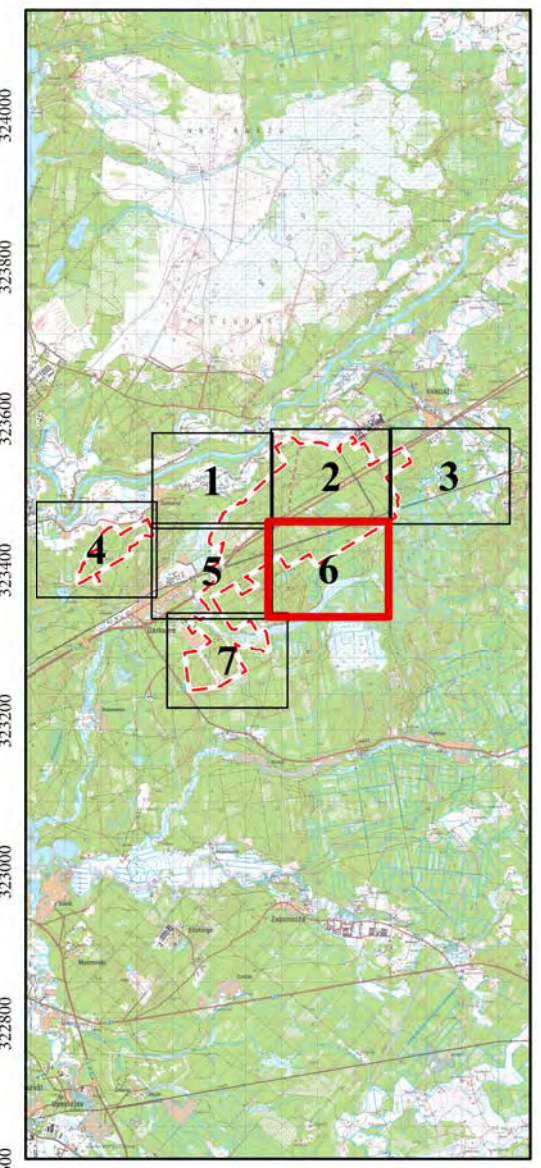
Mērogs: 1:10 000

Karte piesaistīta Latvijas koordinātu sistēmai (LKS-92) TM projekcijā.
 Par kartogrāfisko pamatni izmantoti: LĢIA ortofoto karte mērogā 1:10 000 (2018. gads) Valsts meža reģistra dati (2018. gads)

1.10. PIELIKUMS. DABAS LIEGUMA "GARKALNES MEŽI" PLĀNOTAIS FUNKCIONĀLAIS ZONĒJUMS UN PLĀNOTĀS ROBEŽAS IZMAIŅAS



- Apzīmējumi**
- Īpaši aizsargājami zālāju biotopi
 - Funkcionālā zona**
 - Garkalnes dabas parka zona
 - Dabas lieguma zona
 - Dabas parka zona
 - Neitrālā zona
 - Regulējamā režīma zona
 - Kompleksā plānojuma teritorija
 - Dabas lieguma robeža
 - Plānotās robežas izmaiņas
 - Novada robeža
 - Kwartālu robeža (LVM)
 - Nogabalu robeža



Mērogs: 1:10 000

Karte piesaisīta Latvijas koordinātu sistēmai (LKS-92) TM projekcijā.
 Par kartogrāfisko pamatni izmantoti: LĢIA ortofoto karte mērogā 1:10 000 (2018. gads) Valsts meža reģistra dati (2018. gads)

1.10. PIELIKUMS. DABAS LIEGUMA "GARKALNES MEŽI" PLĀNOTAIS FUNKCIONĀLAIS ZONĒJUMS UN PLĀNOTĀS ROBEŽAS IZMAIŅAS

