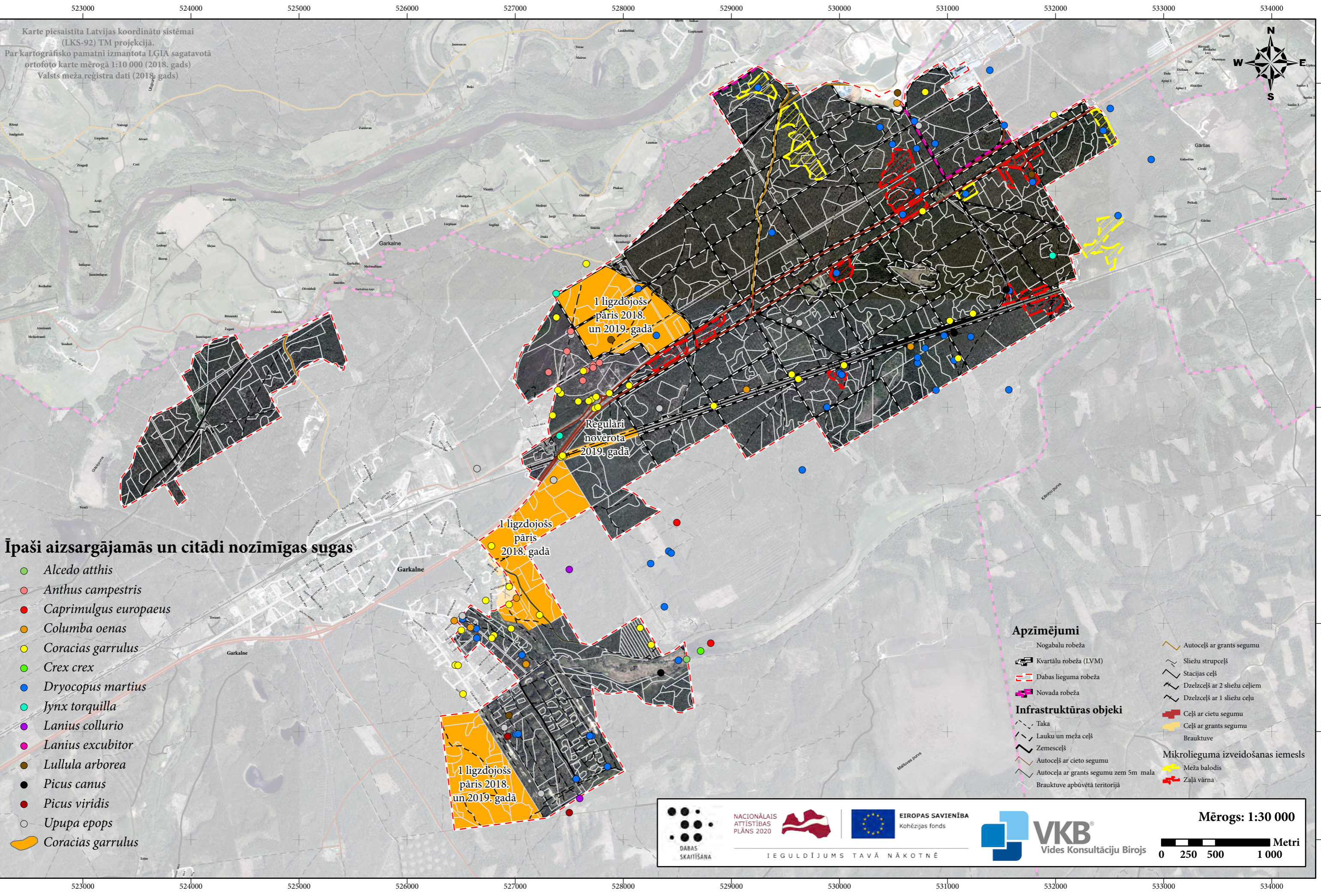


1.5. PIELIKUMS. PUTNU SUGU ATRADŅU KARTE



Karte piesaistīta Latvijas koordinātu sistēmai (LKS-92) TM projekcijā.
 Par kartogrāfisko pamatni izmantota LGIA sagatavotā ortofoto karte mērogā 1:10 000 (2018. gads)
 Valsts meža reģistra dati (2018. gads)

Īpaši aizsargājamās un citādi nozīmīgas sugas

- *Alcedo atthis*
- *Anthus campestris*
- *Caprimulgus europaeus*
- *Columba oenas*
- *Coracias garrulus*
- *Crex crex*
- *Dryocopus martius*
- *Jynx torquilla*
- *Lanius collurio*
- *Lanius excubitor*
- *Lullula arborea*
- *Picus canus*
- *Picus viridis*
- *Upupa epops*
- Coracias garrulus*

Apzīmējumi

- Nogabalu robeža
- Kvartālu robeža (LVM)
- Dabas lieguma robeža
- Novada robeža
- Taka
- Lauku un meža ceļš
- Zemesceļš
- Autoceļš ar cieta segumu
- Autoceļa ar grants segumu zem 5m mala
- Brauktuve apbūvētā teritorijā
- Autoceļš ar grants segumu
- Sliēžu strupceļš
- Stacijas ceļš
- Dzelzceļš ar 2 sliēžu ceļiem
- Dzelzceļš ar 1 sliēžu ceļu
- Ceļš ar cieta segumu
- Ceļš ar grants segumu
- Brauktuve
- Mikrolieguma izveidošanas iemesls
- Meža balodis
- Zaļa vārna

NACIONĀLAIS ATTĪSTĪBAS PLĀNS 2020

IEGULDĪJUMS TAVĀ NĀKOTNĒ

EIROPAS SAVIENĪBA
Kohēzijas fonds

VKB
Vides Konsultāciju Birojs

Mērogs: 1:30 000

0 250 500 1 000 Metri