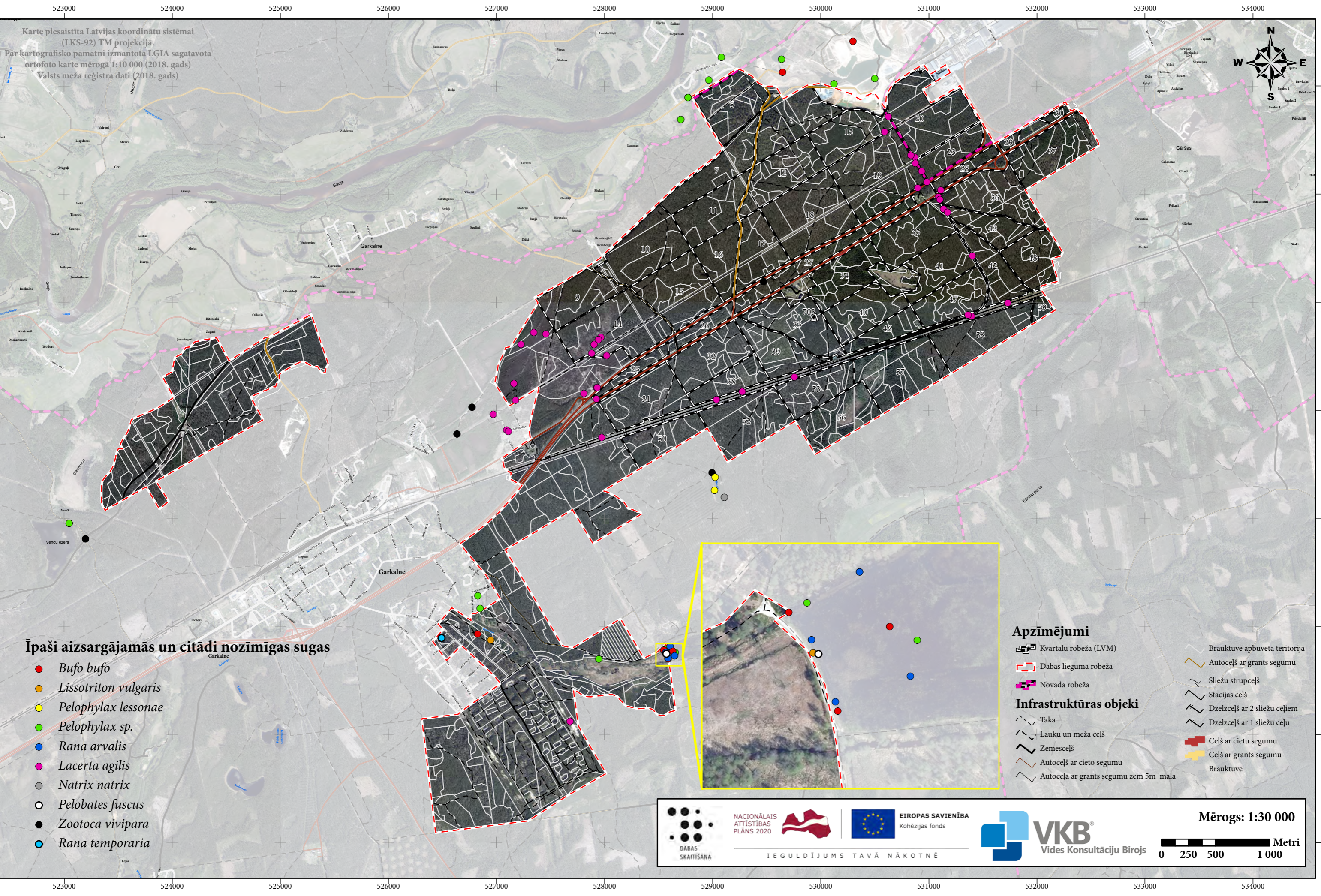


1.4. PIELIKUMS. ABINIEKU UN RĀPUJU SUGU ATRADŅU KARTE



Karte piesaistīta Latvijas koordinātu sistēmai (LKS-92) TM projekcijā.
 Par kartogrāfisko pamatni izmantota LGIA sagatavotā ortofoto karte mērogā 1:10 000 (2018. gads)
 Valsts meža reģistra dati (2018. gads)



Īpaši aizsargājamās un citādi nozīmīgas sugas

- *Bufo bufo*
- *Lissotriton vulgaris*
- *Pelophylax lessonae*
- *Pelophylax sp.*
- *Rana arvalis*
- *Lacerta agilis*
- *Natrrix natrrix*
- *Pelobates fuscus*
- *Zootoca vivipara*
- *Rana temporaria*

Apzīmējumi

- Kvartālu robeža (LVM)
- Dabas lieguma robeža
- Novada robeža
- Taka
- Lauku un meža ceļš
- Zemesceļš
- Autoceļš ar cieto segumu
- Autoceļš ar grants segumu zem 5m mala
- Brauktuve apbūvēta teritorija
- Autoceļš ar grants segumu
- Sliežu strupceļš
- Stacijas ceļš
- Dzelzceļš ar 2 sliežu ceļiem
- Dzelzceļš ar 1 sliežu ceļu
- Ceļš ar cietu segumu
- Ceļš ar grants segumu
- Brauktuve

Infrastruktūras objekti

NACIONĀLAIS
 ATTĪSTĪBAS
 PLĀNS 2020

EIROPAS SAVIENĪBA
 Kohēzijas fonds

IEGULDĪJUMS TAVĀ NĀKOTNĒ

Mērogs: 1:30 000