

14. pielikums.
**Vienošanās ar zemes īpašniekiem par infrastruktūras
izvietojumu**

**Vienošanās par aizsargājamā teritorijā plānoto
tūrisma infrastruktūras objektu izvietojumu**

Es, **AS LVM Ziemeļkurzemes
mežsaimniecības izpilddirektors,
mežkopības vadītājs Aldis Felts**, piekrītu, ka uz AS „Latvijas
valsts meži piederošā

_____ (vārds, uzvārds)

zemesgabala ar kadastra apzīmējumu Nr. **8872 009 0020**,

kas atrodas _____ **dabas parkā „Talsu pauguraine”** _____,
(aizsargājamās teritorijas nosaukums)

atbilstoši dabas aizsardzības plānam pievienotajai shēmai* tiek plānoti šādi tūrisma
infrastruktūras objekti:

1. Informācijas stends par dabas parku

Zemes īpašnieks/lietotājs _____ **ZIEMEĻKURZEMES mežsaimniecības
izpilddirektors
A.FELTS** _____ **A.Felts**

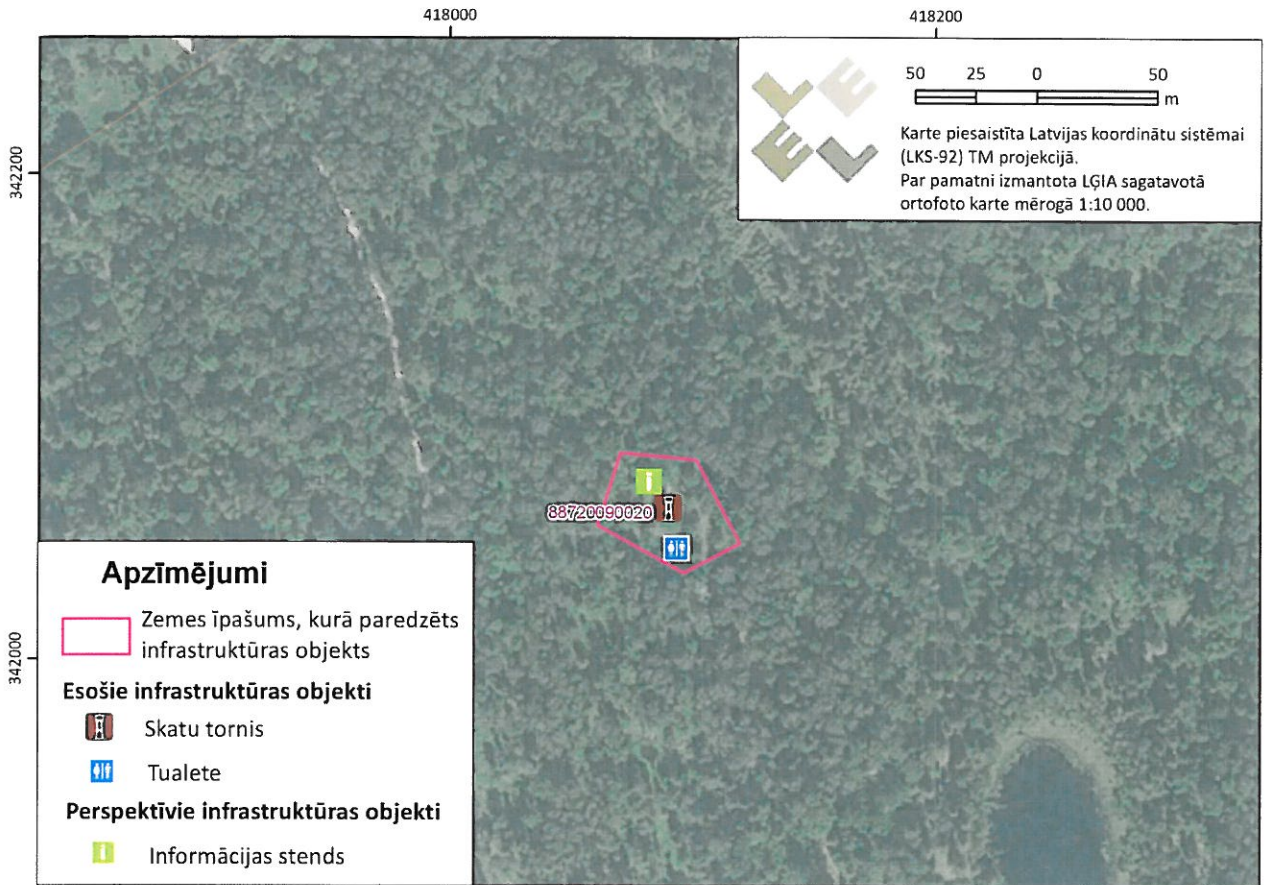
(paraksts, tā atšifrējums)

Dabas aizsardzības plāna izstrādātājs _____ **Līga Kvesone** _____
(paraksts, tā atšifrējums)

29.11.2013
_____ (datums)

Piezīme.

* Vienošanās un shēmas kopiju nodod zemes īpašniekam/lietotājam.



**Vienošanās par aizsargājamā teritorijā plānoto
tūrisma infrastruktūras objektu izvietojumu**

Es, **Edgars Šmaukstelis**, piekrītu, ka uz LR Zemkopības
ministrijai piederošajiem

(vārds, uzvārds)

zemes gabaliem ar kadastra apzīmējumu Nr. **8870 003 0035** un **8870 003 0013**,

kas atrodas

dabas parkā „Talsu pauguraine”,

(aizsargājamās teritorijas nosaukums)

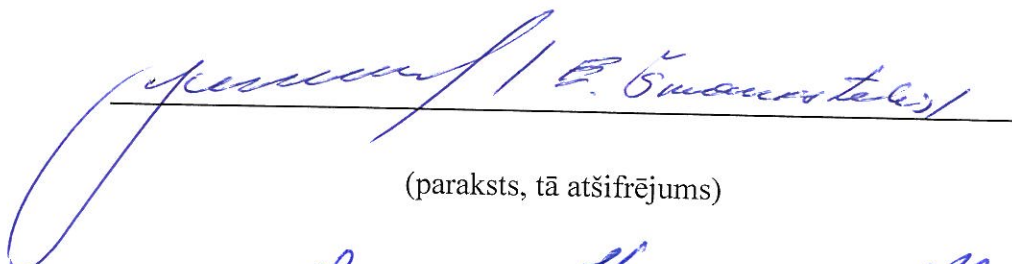
atbilstoši dabas aizsardzības plānam pievienotajai shēmai* tiek plānoti šādi tūrisma
infrastruktūras objekti:

1. Informācijas stends par dabas parku

2. Izziņas taka,

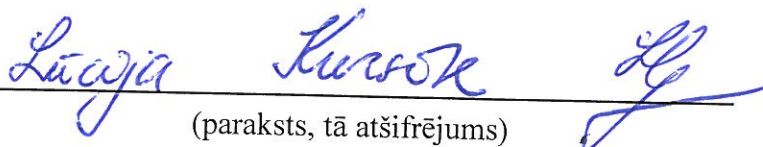
par konkrēto infrastruktūras objektu lietderību, izvietojumu un apsaimniekošanas
kārtību izziņas takas izveidotājam ar zemes īpašnieku jāvienojas atsevišķi pirms tās
izveidošanas.

Zemes īpašnieka
pārstāvis



(paraksts, tā atšifrējums)

Dabas aizsardzības plāna izstrādātājs



(paraksts, tā atšifrējums)

16.12.2013

(datums)

Piezīme.

* Vienošanās un shēmas kopiju nodod zemes īpašniekam/lietotājam.

420800

421200

421600

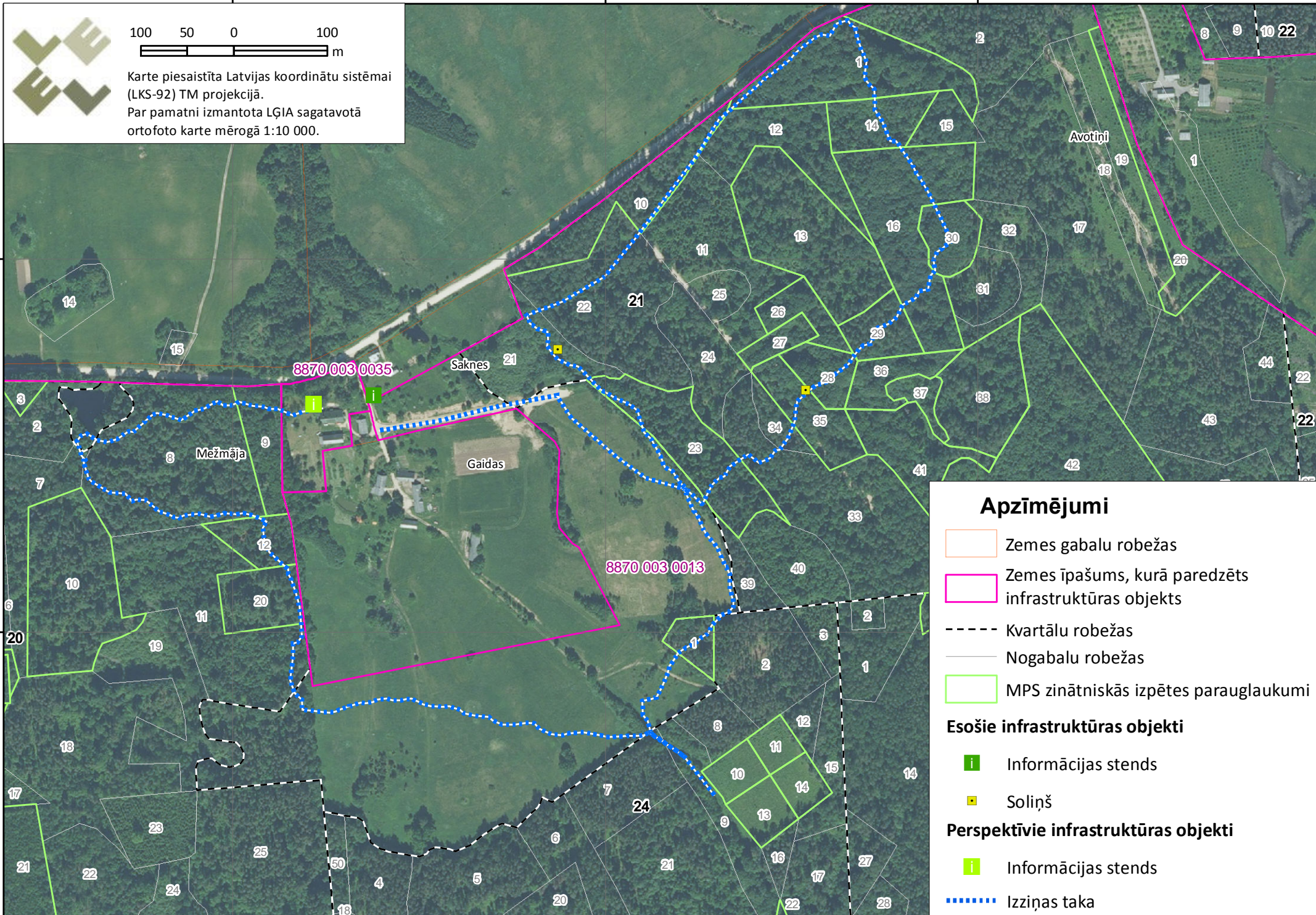


100 50 0 100
m




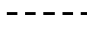

Karte piesaistīta Latvijas koordinātu sistēmai (LKS-92) TM projekcijā.
Par pamatni izmantota LĢIA sagatavotā ortofoto karte mērogā 1:10 000.

346000



345600





Apzīmējumi

-  Zemes gabalu robežas
-  Zemes īpašums, kurā paredzēts infrastruktūras objekts
-  Kvartālu robežas
-  Nogabalu robežas
-  MPS zinātniskās izpētes parauglaukumi

Esošie infrastruktūras objekti

-  Informācijas stends
-  Soliņš

Perspektīvie infrastruktūras objekti

-  Informācijas stends
-  Izziņas taka

**Vienošanās par aizsargājamā teritorijā plānoto
tūrisma infrastruktūras objektu izvietojumu**

Es, **Edgars Šmaukstelis**, piekrītu, ka uz LR Zemkopības
ministrijai piederošajiem

(vārds, uzvārds)

zemes gabaliem ar kadastra apzīmējumu Nr. **8870 003 0012, 8868 013 0001 un 8872
002 0018,**

kas atrodas **dabas parkā „Talsu pauguraine”**,

(aizsargājamās teritorijas nosaukums)

atbilstoši dabas aizsardzības plānam pievienotajai shēmai* tiek plānoti šādi tūrisma
infrastruktūras objekti:

1. **Pastaigu maršruts**
2. **Tualete** (pie Sapņezera)
3. **Automašīnu stāvvietā** (pie ceļa, kas ved uz Sapņezeru)
4. **Labiekārtota ugunsкура vieta** (pie Sapņezera un pie Sirdsezera),

par konkrēto infrastruktūras objektu lietderību, izvietojumu un apsaimniekošanas
kārtību pastaigu maršruta izveidotājam ar zemes īpašnieku jāvienojas atsevišķi pirms
tā izveidošanas.

Zemes īpašnieka pārstāvis _____ Meža pētīšanas stacijas direktors E.Šmaukstelis

(paraksts, tā atšifrējums)

Dabas aizsardzības plāna izstrādātājs

(paraksts, tā atšifrējums)

16.12.2013

(datums)

Piezīme.

* Vienošanās un shēmas kopiju nodod zemes īpašniekam/lietotājam.

416800 417200 417600 418000 418400

345600
345200
344800
344400

Markēts pastaigu maršruts
 A - B autoceļš ar grunts segumu
 B - C esoša taka
 C - D esoša taka
 D - E esoša taka
 E - F esoša taka
 F - G esoša taka



Apzīmējumi

- Zemes gabalu robežas
- Zemes īpašums, kurā paredzēts infrastruktūras objekts
- Kvartālu robežas
- Nogabalu robežas
- MPS zinātniskās izpētes parauglaukumi

Esošie infrastruktūras objekti

- Norādes zīme
- Soliņš
- Kāpnes
- Atpūtas vieta ar daļēju labiekārtojumu

Perspektīvie infrastruktūras objekti

- Pastaigu maršruts
- Tualete
- Stāvvietas automašīnām
- Mazais informācijas stends (informācija par dabas parku un Sapņezera apkārtni)

100 50 0 100 m

Karte piesaistīta Latvijas koordinātu sistēmai (LKS-92) TM projekcijā.
 Par pamatni izmantota LĢIA sagatavotā ortofoto karte mērogā 1:10 000.

**Vienošanās par aizsargājamā teritorijā plānoto
tūrisma infrastruktūras objektu izvietojumu**

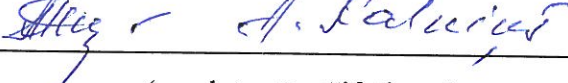
Es, Aivars Kalniņš, piekrītu, ka uz man piederošā
(vārds, uzvārds)

zemesgabala ar kadastra apzīmējumu Nr. **8872 005 0009**,

kas atrodas dabas parkā „Talsu pauguraine”,
(aizsargājamās teritorijas nosaukums)

atbilstoši dabas aizsardzības plānam pievienotajai shēmai* tiek plānoti šādi tūrisma
infrastruktūras objekti:

1. Borderkrosa trase

Zemes īpašnieks/lietotājs 
(paraksts, tā atšifrējums)

Dabas aizsardzības plāna izstrādātājs 
(paraksts, tā atšifrējums)

04.11.2013.g.
(datums)

Piezīme.

* Vienošanās un shēmas kopiju nodod zemes īpašniekam/lietotājam.

417200

417600

418000

418400

342800

100 50 0 100
m

Karte piesaistīta Latvijas koordinātu sistēmai
(LKS-92) TM projekcijā.
Par pamatni izmantota LĢIA sagatavotā
ortofoto karte mērogā 1:10 000.

Anuži

Kampari



88720050009

P





342400

342000



Apzīmējumi

-  Zemes gabalu robežas
-  Zemes īpašums, kurā paredzēts infrastruktūras objekts

Esošie infrastruktūras objekti

-  Slaloma trase
-  Stāvieta automašīnām
-  Skatu tornis
-  Tualete

Perspektīvie infrastruktūras objekti

-  Informācijas stends
-  Borderkrosa trase

**Vienošanās par aizsargājamā teritorijā plānoto
tūrisma infrastruktūras objektu izvietojumu**

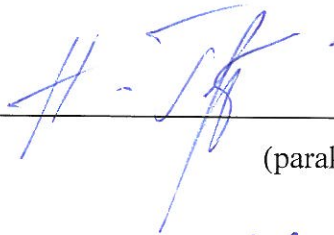
Es, **Harijs Tifentāls**, piekrītu, ka uz man piederošā
(vārds, uzvārds)

zemesgabala ar kadastra apzīmējumu Nr. **8872 005 0039**,

kas atrodas **dabas parkā „Talsu pauguraine”**,
(aizsargājamās teritorijas nosaukums)

atbilstoši dabas aizsardzības plānam pievienotajai shēmai* tiek plānoti šādi tūrisma
infrastruktūras objekti:

1. Tualete

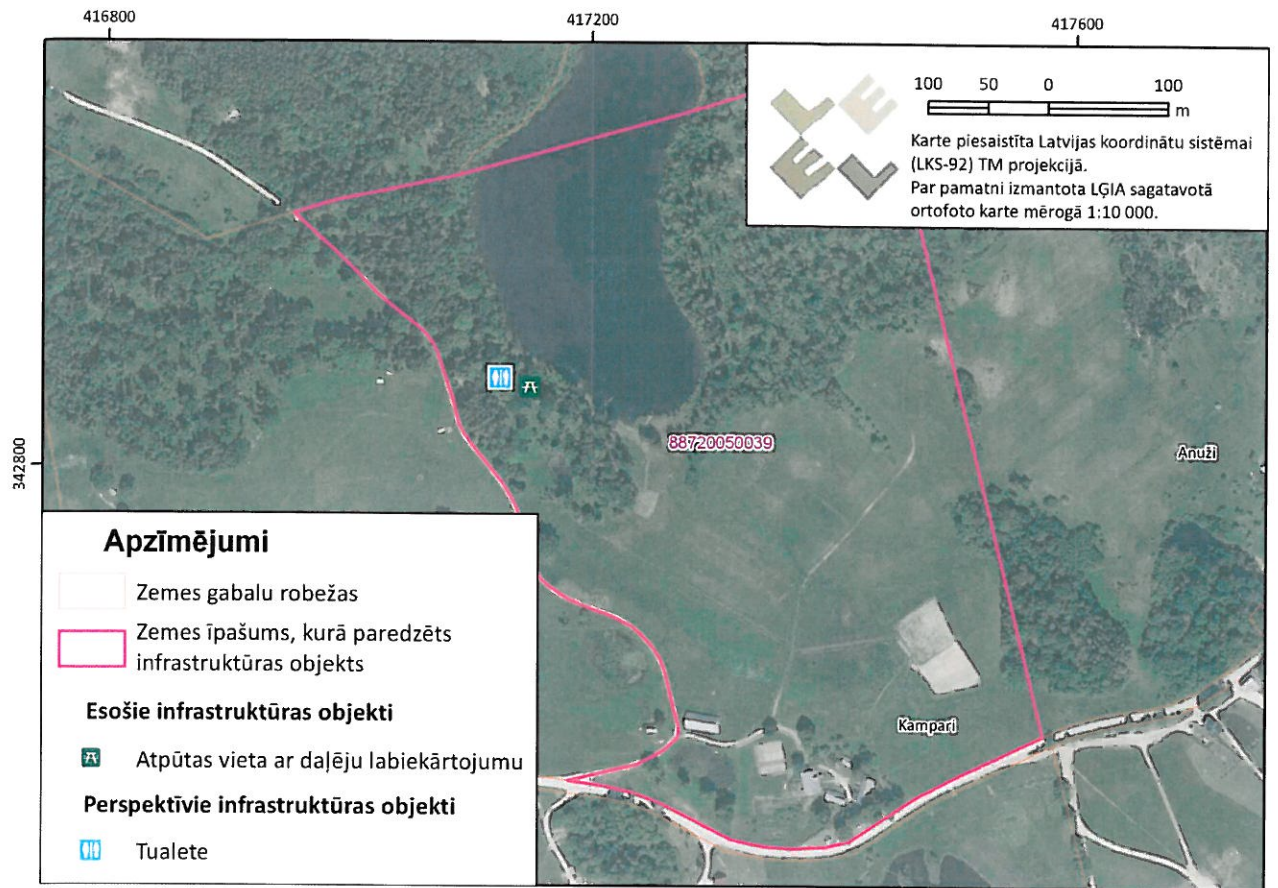
Zemes īpašnieks/lietotājs 
(paraksts, tā atšifrējums)

Dabas aizsardzības plāna izstrādātājs 
(paraksts, tā atšifrējums)

18.12.2018.
(datums)

Piezīme.

* Vienošanās un shēmas kopiju nodod zemes īpašniekam/lietotājam.



**Vienošanās par aizsargājamā teritorijā plānoto
tūrisma infrastruktūras objektu izvietojumu**

Es, Egita Sudakova, piekrītu, ka uz man piederošā
(vārds, uzvārds)

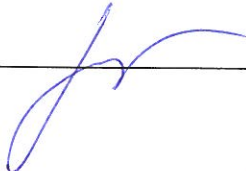
zemesgabala ar kadastra apzīmējumu Nr. 8872 001 0021,

kas atrodas dabas parkā „Talsu pauguraine”,
(aizsargājamās teritorijas nosaukums)


atbilstoši dabas aizsardzības plānam pievienotajai shēmai* tiek plānoti šādi tūrisma
infrastruktūras objekti:

1. Atpūtas vieta

Zemes īpašnieks/lietotājs

 Egita Sudakova
(paraksts, tā atšifrējums)

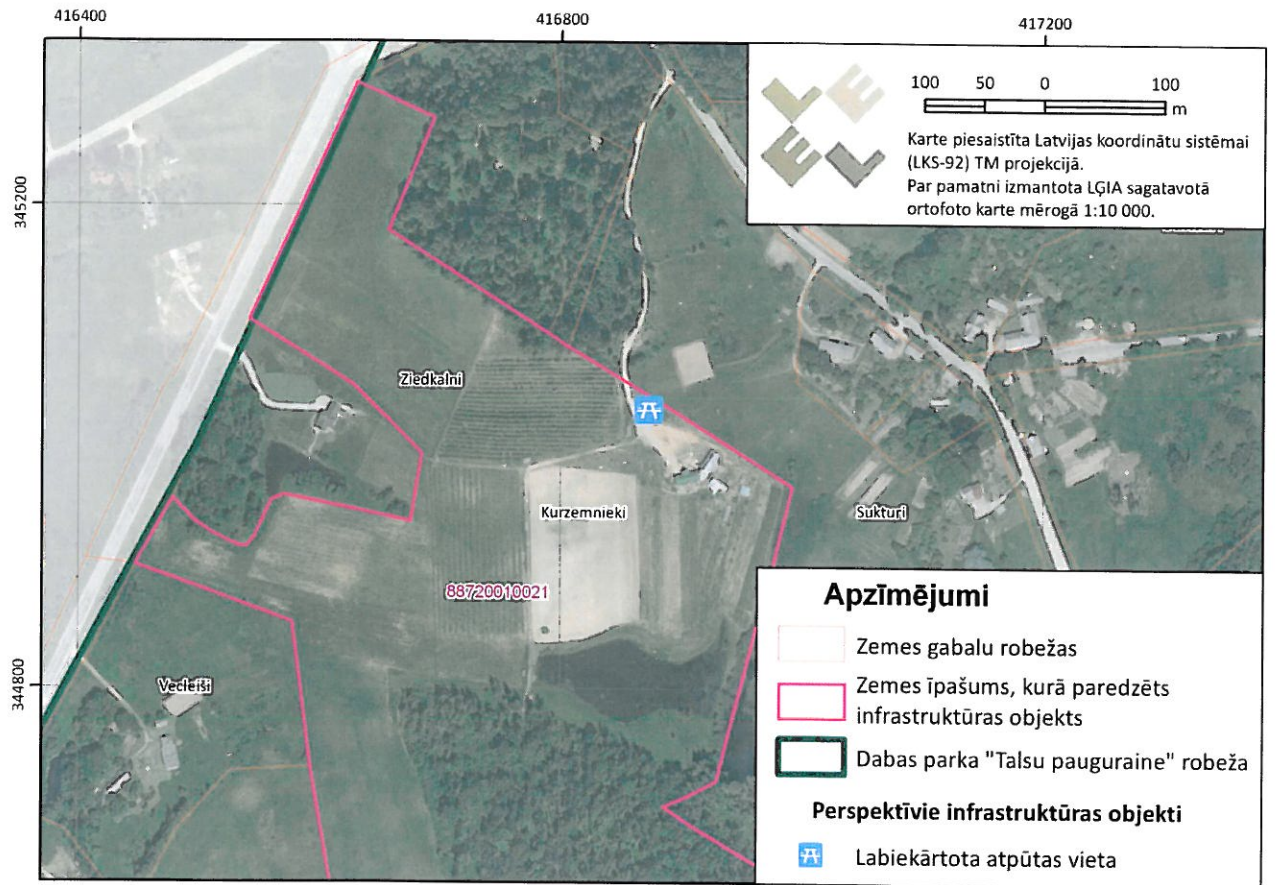
Dabas aizsardzības plāna izstrādātājs

 J.L. Kuršs
(paraksts, tā atšifrējums)

18.12.2013.
(datums)

Piezīme.

* Vienošanās un shēmas kopiju nodod zemes īpašniekam/lietotājam.





Valsts akciju sabiedrība **LATVIJAS VALSTS CEĻI**

Kurzemes reģiona Talsu nodaļa

Reģistrācijas Nr. 40003344207

K.Mīlenbaha iela 25, Talsi, LV-3201 Tālrs.: 32 24077 Fakss: 32 24078 www.lvceli.lv

Talsi 13.12.2013.
Uz iesniegumu 06.11.2013.

Nr. 4.4.2 - 172

ELLE

Skolas iela 10 - 8, Rīga, LV 1010

***Par dabas parka „Talsu pauguraine” dabas
aizsardzības plānā iekļautiem tūrisma infrastruktūras objektiem***

Iepazīstoties ar dabas parka „Talsu pauguraine” dabas aizsardzības plānā iekļautajiem tūrisma infrastruktūras objektiem VAS „Latvijas Valsts ceļi” Kurzemes reģiona Talsu nodaļa neatbalsta valsts vietējo autoceļu V1403 Sukturi – Ozolkrogs un V1407 Talsi – Šķēde – Okte iekļaušanu pastaigu maršrutos. Līdz ar to neredzu nepieciešamību slēgt atsevišķu vienošanos par šo ceļu posmu izmantošanu publiskām vajadzībām (kā tūrisma taku), to jau pieļauj likums (Ceļu satiksmes likums, Likums par autoceļiem, Ceļu satiksmes noteikumi).

Vienošanās varētu tikt slēgta par atsevišķu elementu izvietojumu (informācijas stendi, WC izvietojumu LVC stāvlaukumā). Attiecīgi iekļaujot punktus kurš par ko, par kādu darbību vai bezdarbību nes atbildību, tāpat jānorāda, ka pirms šo elementu uzstādīšanas ir jāsaņem LVC Tehniskie noteikumi.

Pie Sirdsezera nav stāvlaukuma, taču perspektīvā tur varētu tikt izprojektēts, izbūvēts un labiekārtots stāvlaukums. Jauna stāvlaukuma izbūvei, varētu izvērtēt iespējas slēgt līgumu par ceļa zemes nodalījuma joslas bezatlīdzības izmantošanu, bet saskaņā ar normatīvajiem aktiem šādi līgumi ir slēdzami tikai ar pašvaldībām.

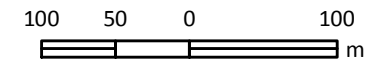
VAS „Latvijas Valsts ceļi”
Kurzemes reģiona Talsu nodaļas vadītāja

Ināra Lāce

417600

418000

418400



Karte piesaistīta Latvijas koordinātu sistēmai (LKS-92) TM projekcijā.

Par pamatni izmantota LĢIA sagatavotā ortofoto karte mērogā 1:10 000.

344000

343600

88720050040

Čūmalas

Čūmalezers

Jorēni

Izsuši

Jaunčūmalas

Jauklejas

Palejas

Apzīmējumi

- Zemes gabalu robežas
- Zemes īpašums, kurā paredzēts infrastruktūras objekts

Esošie infrastruktūras objekti

- Norādes zīme
- Kāpnes

Perspektīvie infrastruktūras objekti

- Tualete
- Lielais informācijas stends

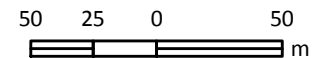
416800

417000

417200

417400

417600



Karte piesaistīta Latvijas koordinātu sistēmai (LKS-92) TM projekcijā.
Par pamatni izmantota LĢIA sagatavotā ortofoto karte mērogā 1:10 000.

345000

Kurzemnieki

Sukturi

88720010008

88680130022

88720010020

88700030012

344800

Apzīmējumi

- Zemes gabalu robežas
- Zemes īpašums, kurā paredzēts infrastruktūras objekts

Esošie infrastruktūras objekti

- Soliņš
- Atpūtas vieta ar daļēju labiekārtojumu

Perspektīvie infrastruktūras objekti

- Tualete
- Stāvvietā automašīnām

344600

88700020018

88700020043