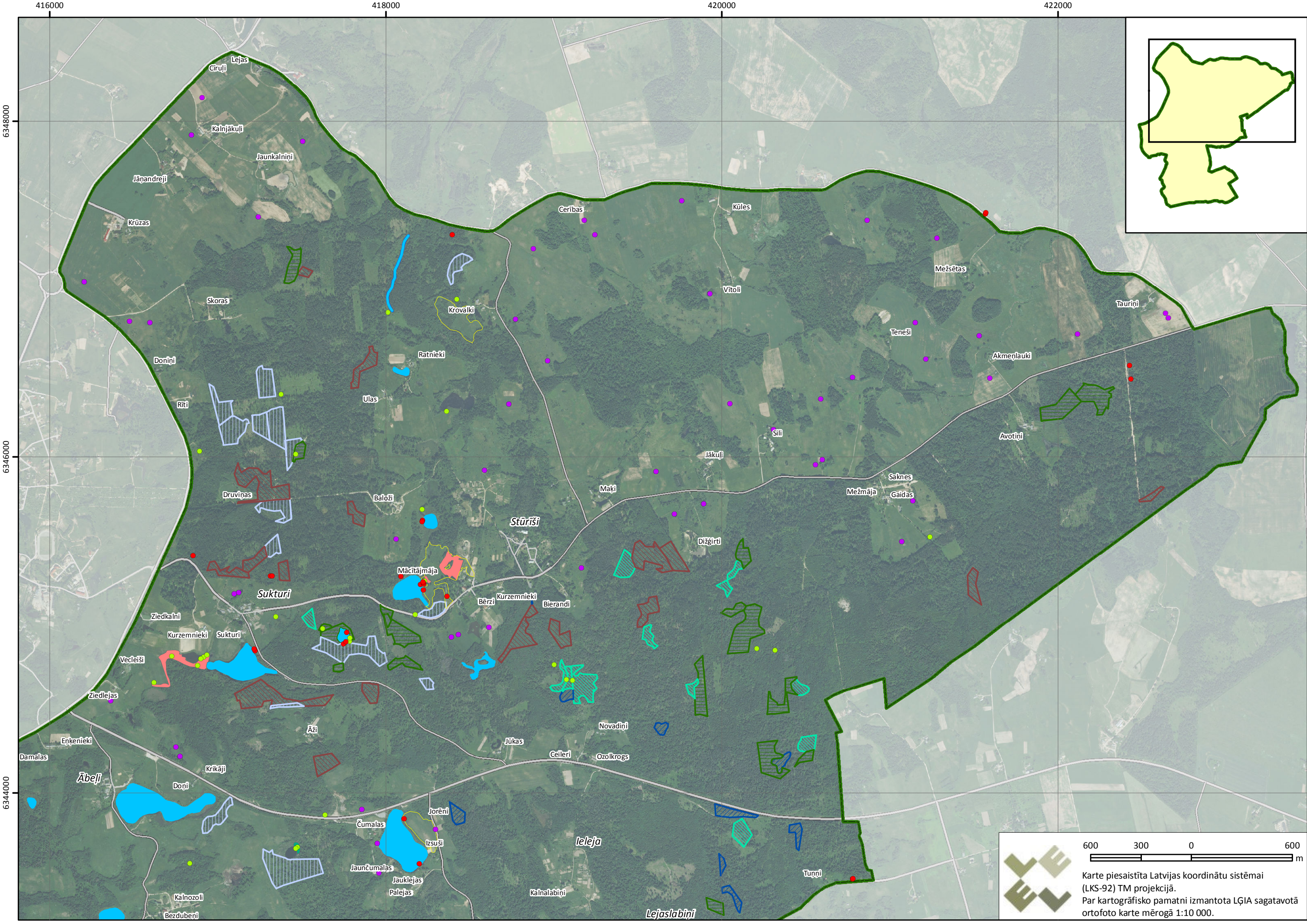


**2. pielikums.**  
**Dabas parka „Talsu pauguraine” dabas vērtību karte**



416000

418000

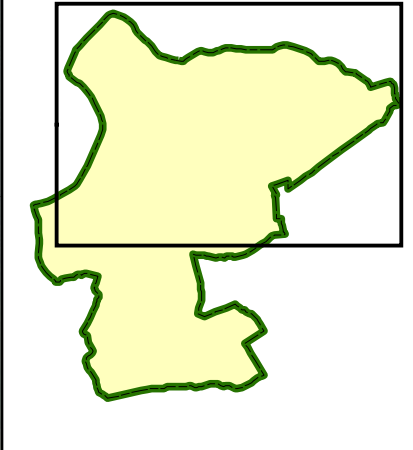
420000

422000

6348000

6346000

6344000



600 300 0 600 m

Karte piesaistīta Latvijas koordinātu sistēmai (LKS-92) TM projekcijā.  
Par kartogrāfisko pamatni izmantota LĢIA sagatavotā ortofoto karte mērogā 1:10 000.

Lejas

Kalnākūļi

Jaunkalniņi

Jāņandrejī

Krūzas

Skoras

Krovaļki

Cerības

Kūles

Vītolī

Mežsētas

Tauriņi

Doniņi

Rīti

Ratnieki

Ulas

Teneši

Akmeņlauki

Avotiņi

Druviņas

Baloži

Maki

Jākuļi

Sili

Mežmāja

Saknes

Gaidas

Stūrīši

Dižģirti

Sukturi

Mācītājmāja

Bērzi

Kurzemieki

Bierandi

Ziedkalni

Kurzemieki

Sukturi

Vedeiši

Ziedlejas

Āži

Jūkaš

Novadiņi

Ceļeri

Ozolkrōgs

Ābeļi

Doņi

Krikāji

Čumalas

Jorēni

Izsuši

leleja

Jaunčumalas

Jauklejas

Palejas

Kalnalaibiņi

Tuņņi

Kalnozoli

Bezdubeni

Lejaslaibiņi

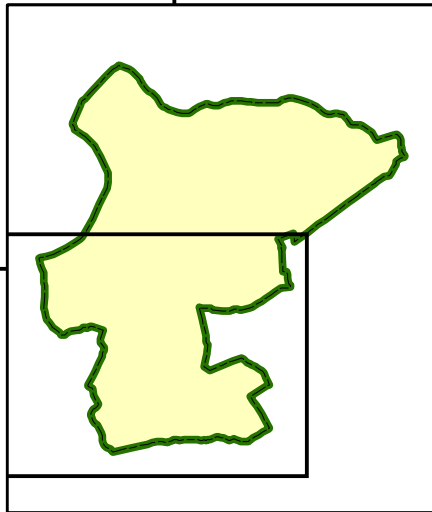
414000

416000

418000

420000

6344000



6342000

6340000

### Apzīmējumi

Dabas parka "Talsu pauguraine" robeža

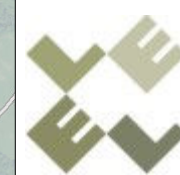
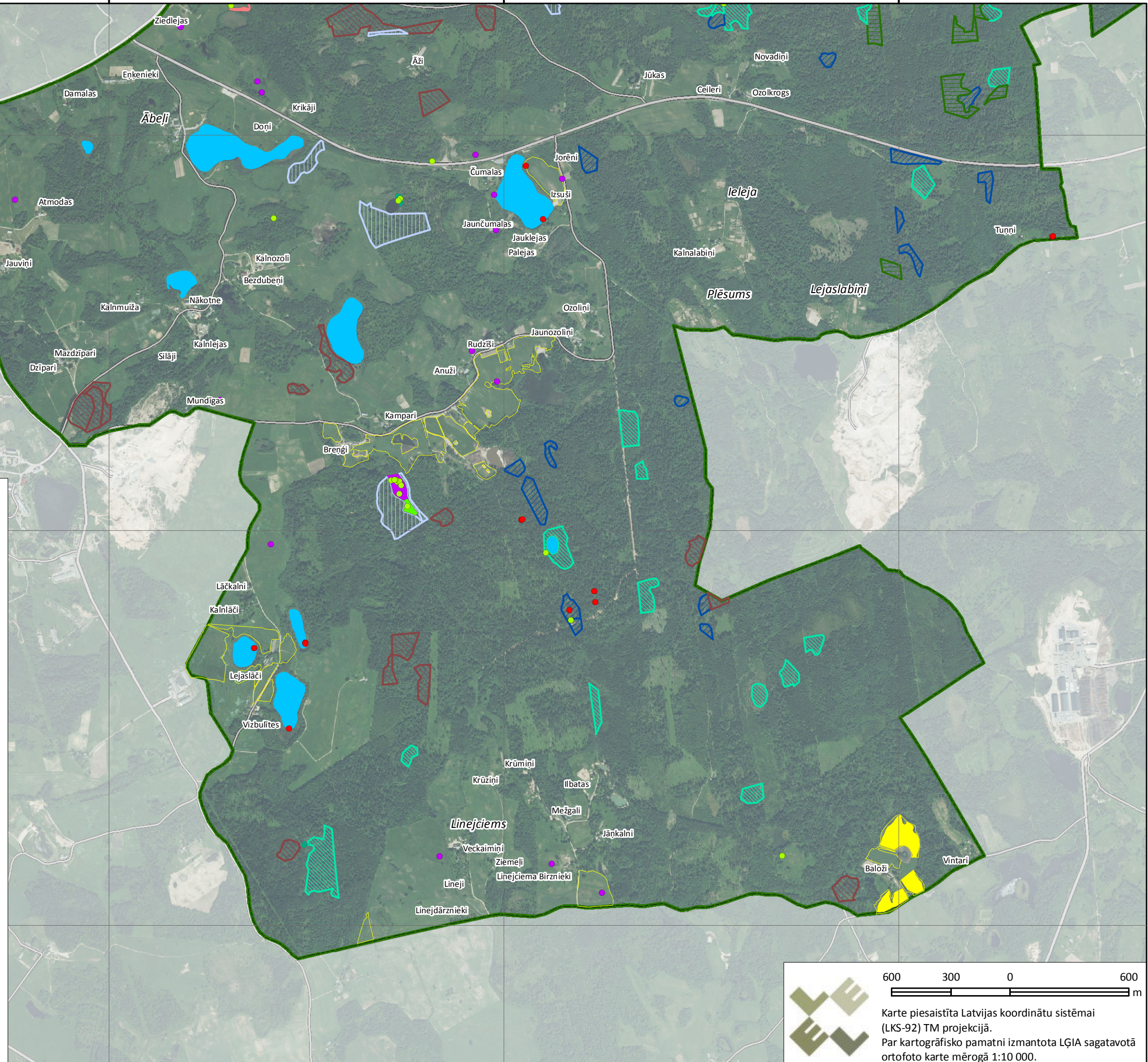
Bioloģiski vērtīgie zālāji

### Aizsargājamās sugas

- augi
- bezmugurkaulnieki
- putni (novērojumi)

### ES nozīmes aizsargājamie biotopi

- 3150 Dabiski eitrofi ezeri
- 3260 Straujteces un dabiski upju posmi
- 6270\* Sugām bagātas ganības un ganītas pļavas
- 6410 Mitri zālāji periodiski izžūstošās augsnēs
- 6510 Mēreni mitras pļavas
- 7140 Pārejas purvi un slīkšņas
- 7230 Kaļķaini zāļu purvi
- 9010\* Veci vai dabiski boreālie meži
- 9080\* Staignāju meži
- 9160 Ozolu meži
- 9180\* Nogāžu un gravu meži
- 91D0\* Purvaini meži
- 3260 Upju straujteces un dabiski upju posmi



600 300 0 600  
m

Karte piesaistīta Latvijas koordinātu sistēmai (LKS-92) TM projekcijā.  
Par kartogrāfisko pamatni izmantota LĢIA sagatavotā ortofoto karte mērogā 1:10 000.