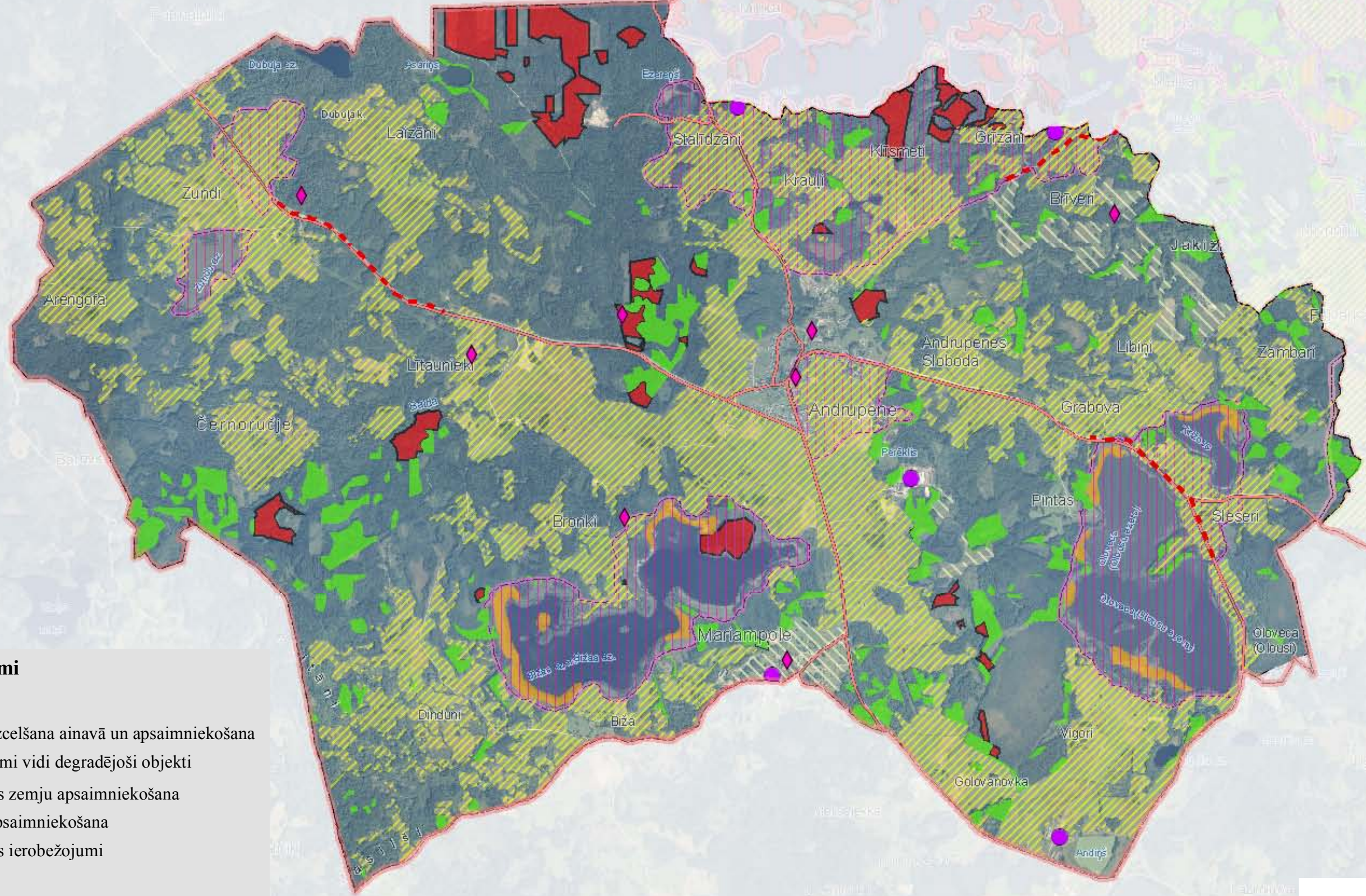


Andrupenes ainavu telpa

Ainavu ekoloģiskā plāna karte



Apsaimniekošanas pasākumi

- skatu līniju uzturēšana
- ◆ kultūrvēsturisko objektu izcelšana ainavā un apsaimniekošana
- rekultivējami vai likvidējami vidi degradējoši objekti
- ▨ prioritāra lauksaimniecības zemju apsaimniekošana
- ▨ lauksaimniecības zemju apsaimniekošana
- mežsaimnieciskās darbības ierobežojumi
- mežaudžu inventarizācija
- niedrāju saglabāšana
- ▨ ainavas struktūras uzturēšana un kopšana
- ▨ ainavu telpas izmantošanu regulējošu nosacījumu ieviešana TP
- lielākie autoceļi
- ainavu telpu robežas
- pagastu robežas
- Rāznas nacionālā parka robeža

0 1250 2500 m

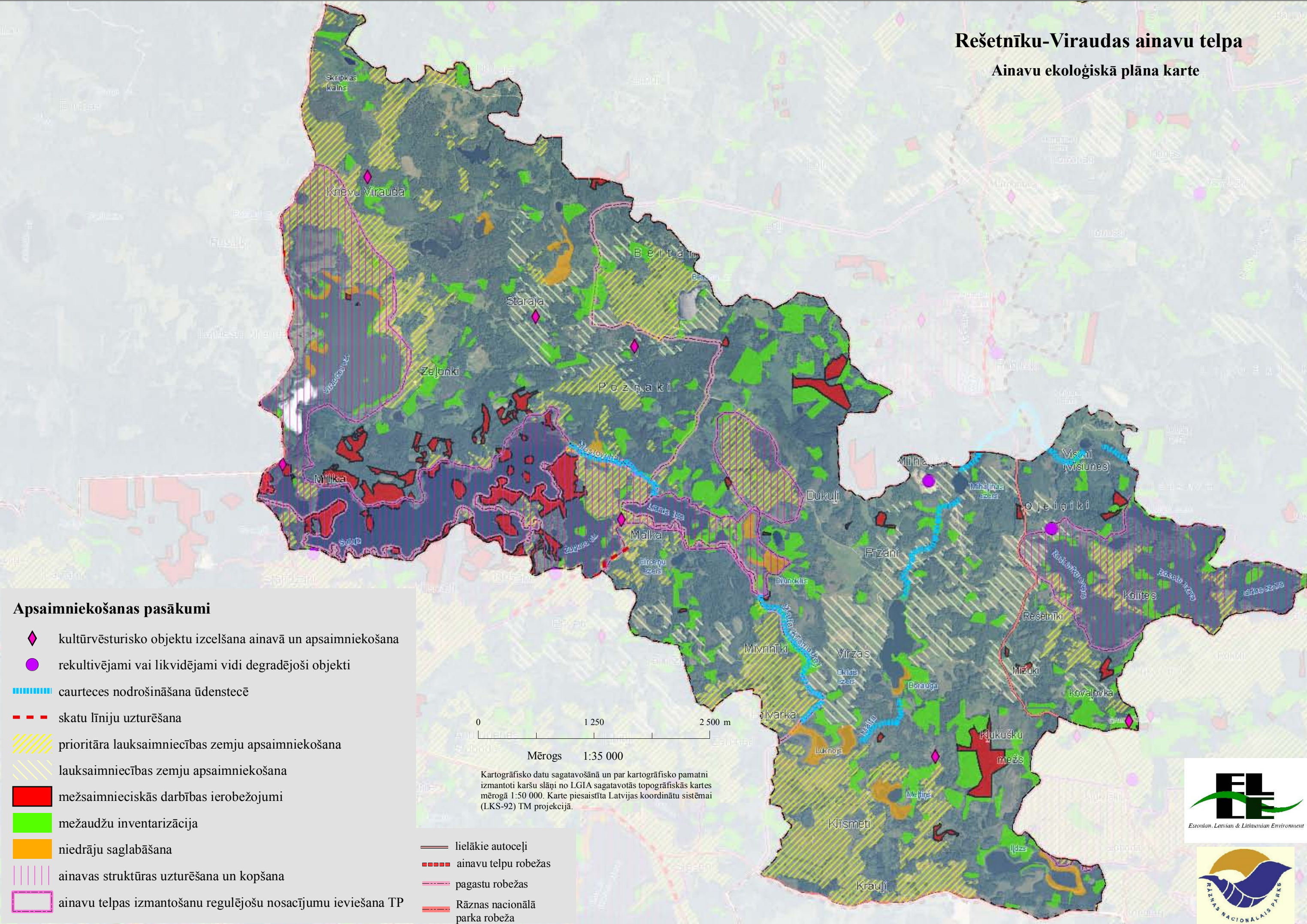
Mērogs 1:35 000

Kartogrāfisko datu sagatavošanā un par kartogrāfisko pamatni izmantoti karšu slāņi no LGIA sagatavotās topogrāfiskās kartes mērogā 1:50 000. Karte piesaistīta Latvijas koordinātu sistēmai (LKS-92) TM projekcijā.



Rešetnīku-Viraudas ainavu telpa

Ainavu ekoloģiskā plāna karte



Apsaimniekošanas pasākumi

- ◆ kultūrvēsturisko objektu izcelšana ainavā un apsaimniekošana
- rekultivējami vai likvidējami vidi degradējoši objekti
- ▬ caurteces nodrošināšana ūdenstecē
- - - skatu līniju uzturēšana
- ▨ prioritāra lauksaimniecības zemju apsaimniekošana
- ▧ lauksaimniecības zemju apsaimniekošana
- mežsaimnieciskās darbības ierobežojumi
- mežaudžu inventarizācija
- niedrāju saglabāšana
- ▨ ainavas struktūras uzturēšana un kopšana
- ▭ ainavu telpas izmantošanu regulējošu nosacījumu ieviešana TP

0 1 250 2 500 m

Mērogs 1:35 000

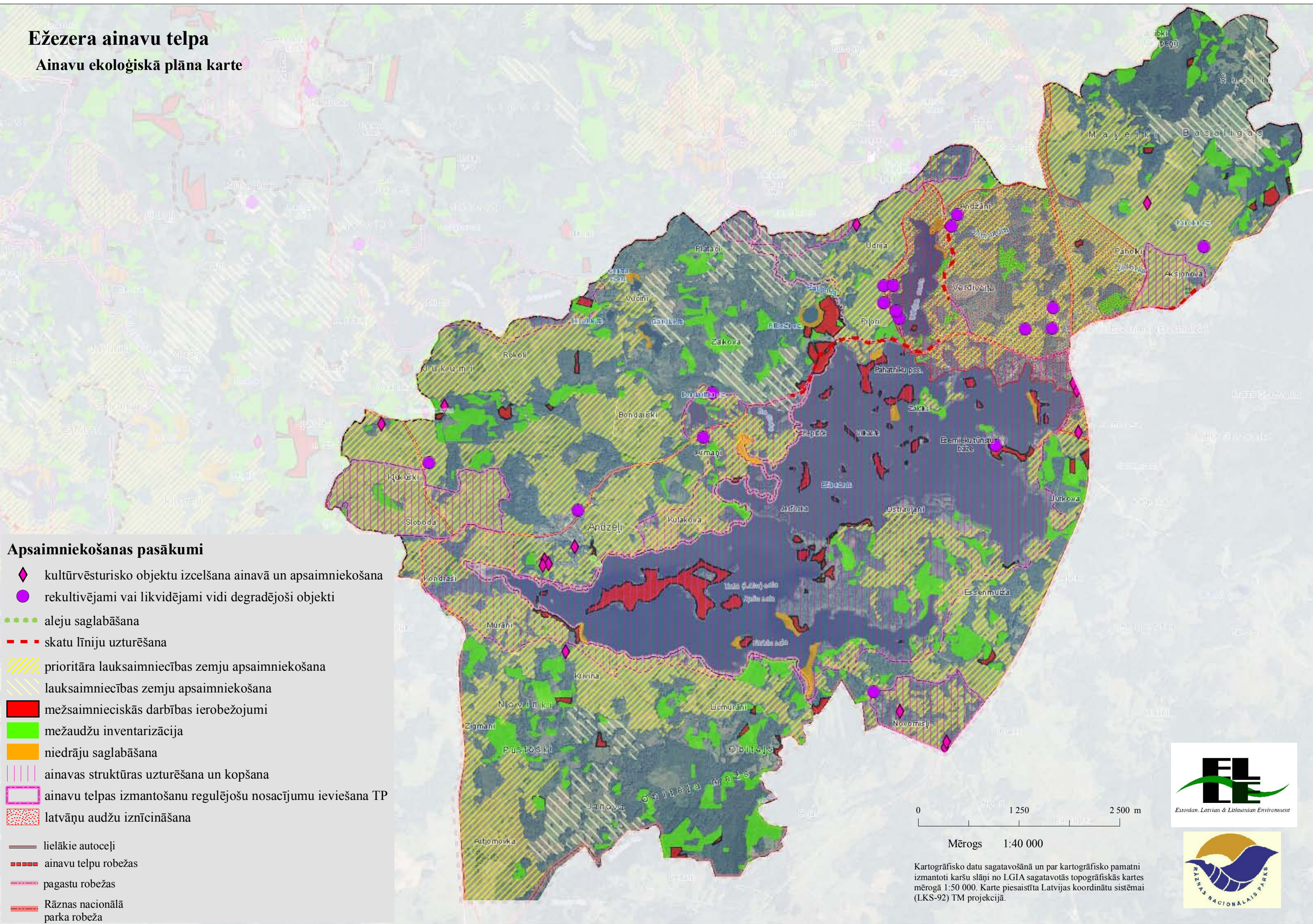
Kartogrāfisko datu sagatavošanā un par kartogrāfisko pamatni izmantoti karšu slāņi no LGIA sagatavotās topogrāfiskās kartes mērogā 1:50 000. Karte piesaistīta Latvijas koordinātu sistēmai (LKS-92) TM projekcijā.

- lielākie autoceļi
- - - ainavu telpu robežas
- - - pagastu robežas
- - - Rāznas nacionālā parka robeža



Ežezera ainavu telpa

Ainavu ekoloģiskā plāna karte



Apsaimniekošanas pasākumi

- ◆ kultūrvēsturisko objektu izcelšana ainavā un apsaimniekošana
- rekultivējami vai likvidējami vidi degradējoši objekti
- aleju saglabāšana
- — — — — skatu līniju uzturēšana
- /// prioritāra lauksaimniecības zemju apsaimniekošana
- /// lauksaimniecības zemju apsaimniekošana
- mežsaimnieciskās darbības ierobežojumi
- mežaudžu inventarizācija
- niedrāju saglabāšana
- ||| ainavas struktūras uzturēšana un kopšana
- ainavu telpas izmantošanu regulējošu nosacījumu ieviešana TP
- latvāņu audžu iznīcināšana
- lielākie autoceļi
- — — — — ainavu telpu robežas
- — — — — pagastu robežas
- — — — — Rāznas nacionālā parka robeža

0 1250 2500 m

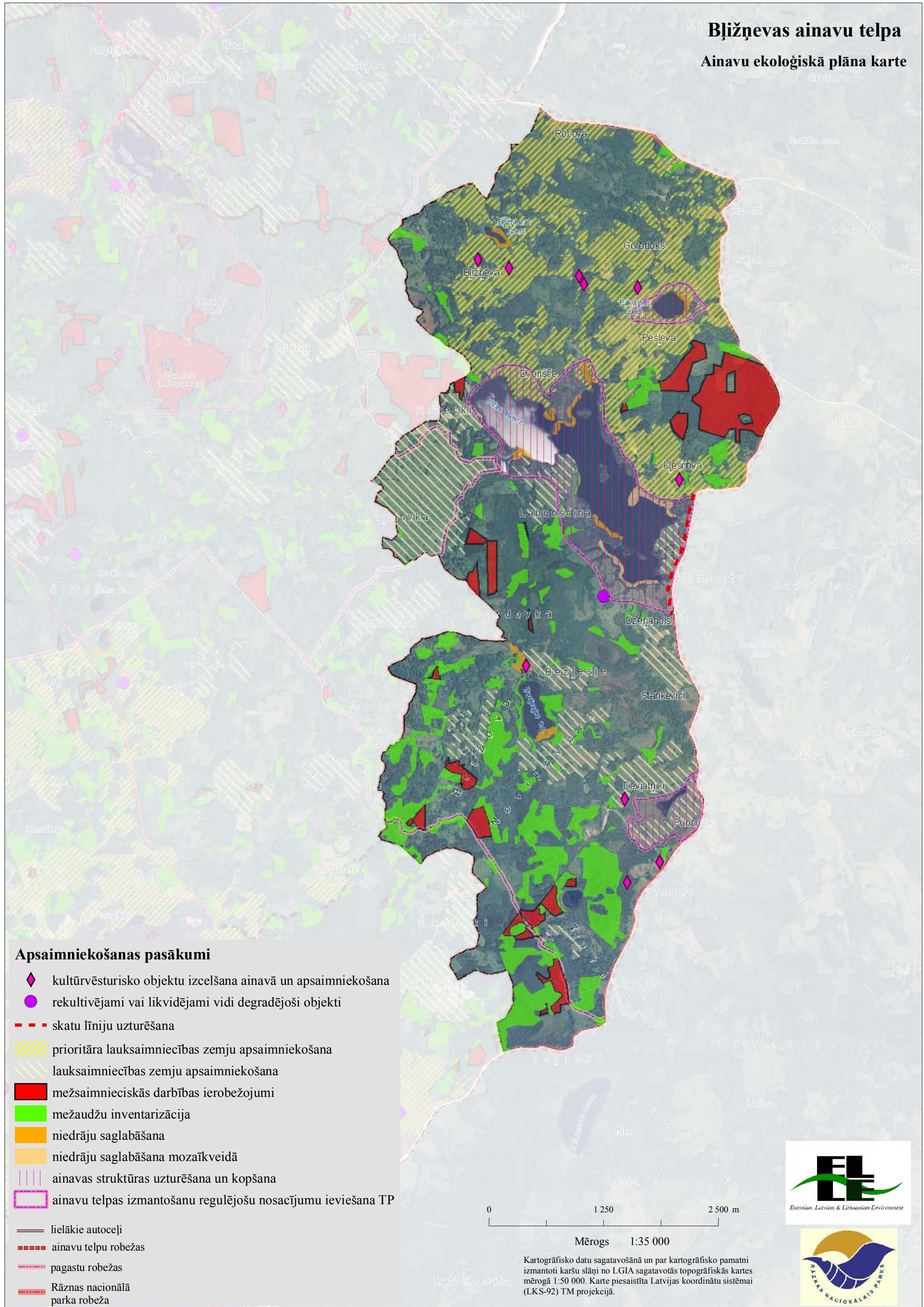
Mērogs 1:40 000

Kartogrāfisko datu sagatavošanā un par kartogrāfisko pamatni izmantoti karšu slāņi no LGIA sagatavotās topogrāfiskās kartes mērogā 1:50 000. Karte piesaistīta Latvijas koordinātu sistēmai (LKS-92) TM projekcijā.



Bļižņevas ainavu telpa

Ainavu ekoloģiskā plāna karte



Apsaimniekošanas pasākumi

- ◆ kultūrvēsturisko objektu izcelšana ainavā un apsaimniekošana
- rekultivējami vai likvidējami vidi degradējoši objekti
- - - skatu līniju uzturēšana
- /// prioritāra lauksaimniecības zemju apsaimniekošana
- /// lauksaimniecības zemju apsaimniekošana
- mežsaimnieciskās darbības ierobežojumi
- mežaudžu inventarizācija
- niedrāju saglabāšana
- niedrāju saglabāšana mozaīkveidā
- ||| ainavas struktūras uzturēšana un kopšana
- ainavu telpas izmantošanu regulējošu nosacījumu ieviešana TP
- lielākie autoceļi
- ainavu telpu robežas
- pagastu robežas
- Rāznas nacionālā parka robeža

0 1 250 2 500 m

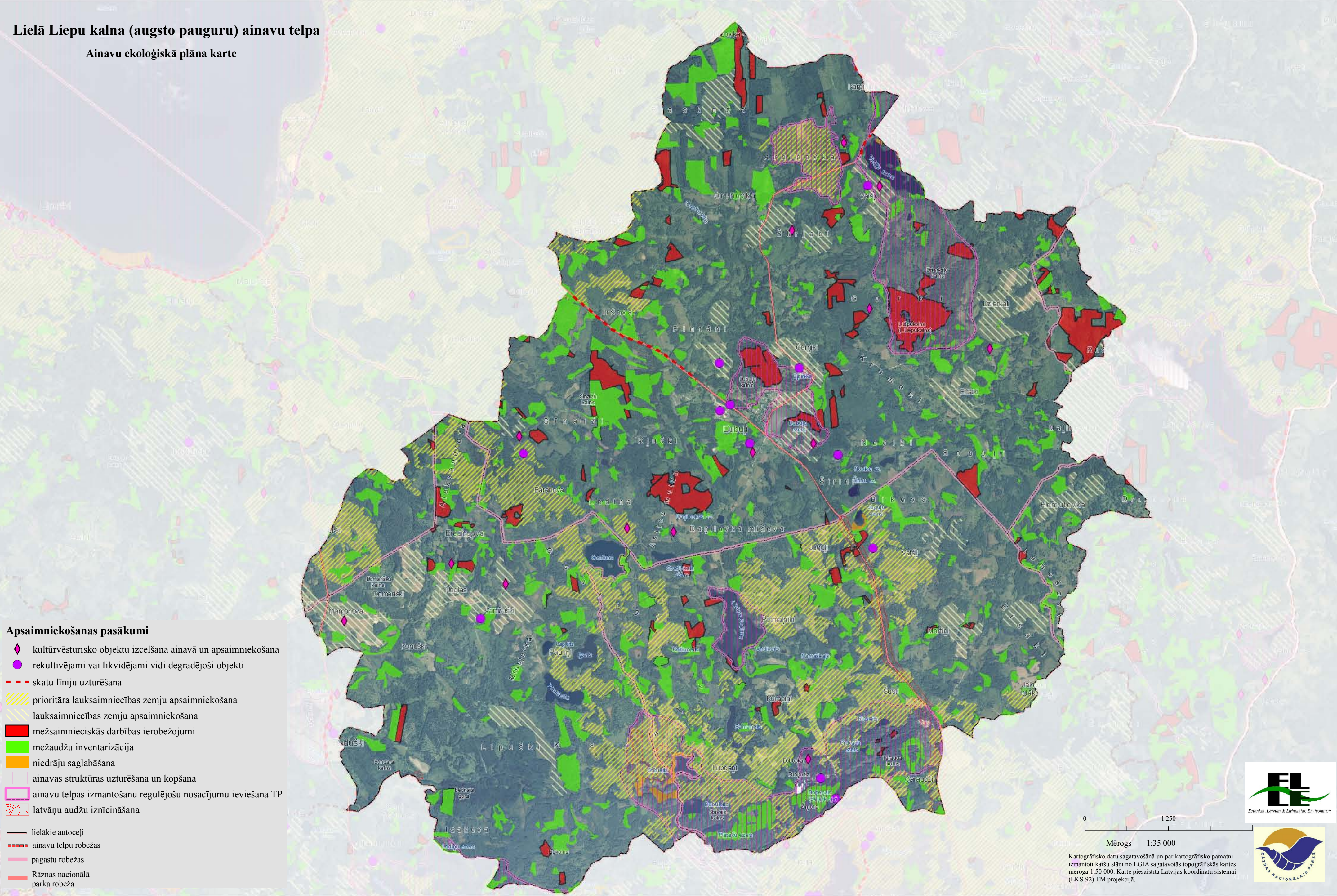
Mērogs 1:35 000

Kartogrāfisko datu sagatavošanā un par kartogrāfisko pamatni izmantoti karšu slāņi no LGIA sagatavotās topogrāfiskās kartes mērogā 1:50 000. Karte piesaistīta Latvijas koordinātu sistēmai (LKS-92) TM projekcijā.



Lielā Liepu kalna (augsto pauguru) ainavu telpa

Ainavu ekoloģiskā plāna karte



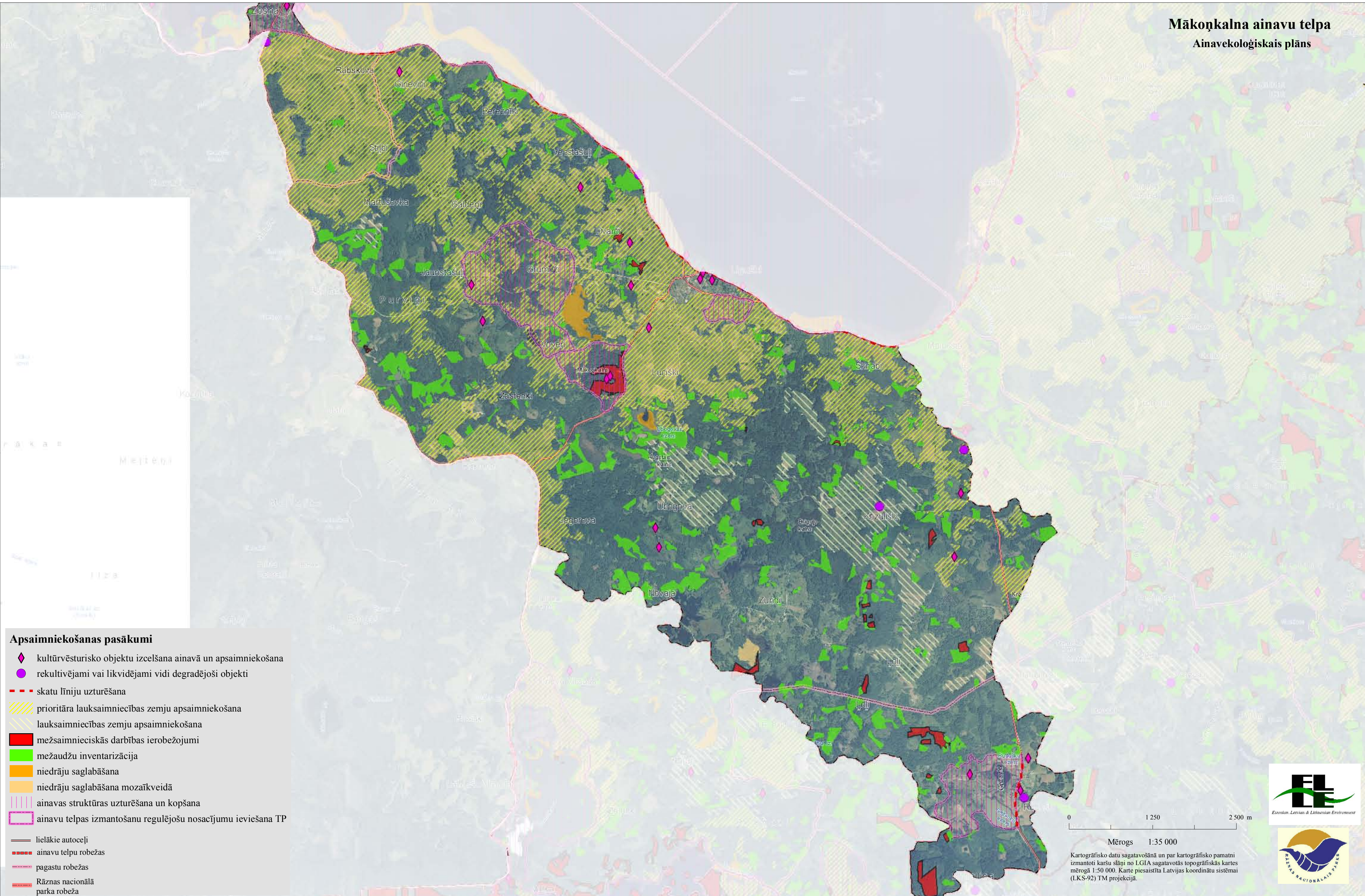
Apsaimniekošanas pasākumi

- kultūrvēsturisko objektu izcelšana ainavā un apsaimniekošana
- rekultivējami vai likvidējami vidi degradējoši objekti
- skatu līniju uzturēšana
- prioritāra lauksaimniecības zemju apsaimniekošana
- lauksaimniecības zemju apsaimniekošana
- mežsaimnieciskās darbības ierobežojumi
- mežaudžu inventarizācija
- niedrāju saglabāšana
- ainavas struktūras uzturēšana un kopšana
- ainavu telpas izmantošanu regulējošu nosacījumu ieviešana TP
- latvāņu audžu iznīcināšana
- lielākie autoceļi
- ainavu telpu robežas
- pagastu robežas
- Rāznas nacionālā parka robeža

0 1 250
 Mērogs 1:35 000
 Kartogrāfisko datu sagatavošana un par kartogrāfisko pamatni izmantoti karšu slāņi no L.GIA sagatavotās topogrāfiskās kartes mērogā 1:50 000. Karte piesaistīta Latvijas koordinātu sistēmā (LKS-92) TM projekcijā.



Mākoņkalna ainavu telpa
Ainavekoloģiskais plāns



- Apsaimniekošanas pasākumi**
- ◆ kultūrvēsturisko objektu izcelšana ainavā un apsaimniekošana
 - rekultivējami vai likvidējami vidi degradējoši objekti
 - - - skatu līniju uzturēšana
 - ▨ prioritāra lauksaimniecības zemju apsaimniekošana
 - ▧ lauksaimniecības zemju apsaimniekošana
 - mežsaimnieciskās darbības ierobežojumi
 - mežaudžu inventarizācija
 - niedrāju saglabāšana
 - niedrāju saglabāšana mozaikveidā
 - ▨ ainavas struktūras uzturēšana un kopšana
 - ▨ ainavu telpas izmantošanu regulējošu nosacījumu ieviešana TP
- lielākie autoceļi
 - ainavu telpu robežas
 - pagastu robežas
 - Rāznas nacionālā parka robeža

0 1250 2500 m

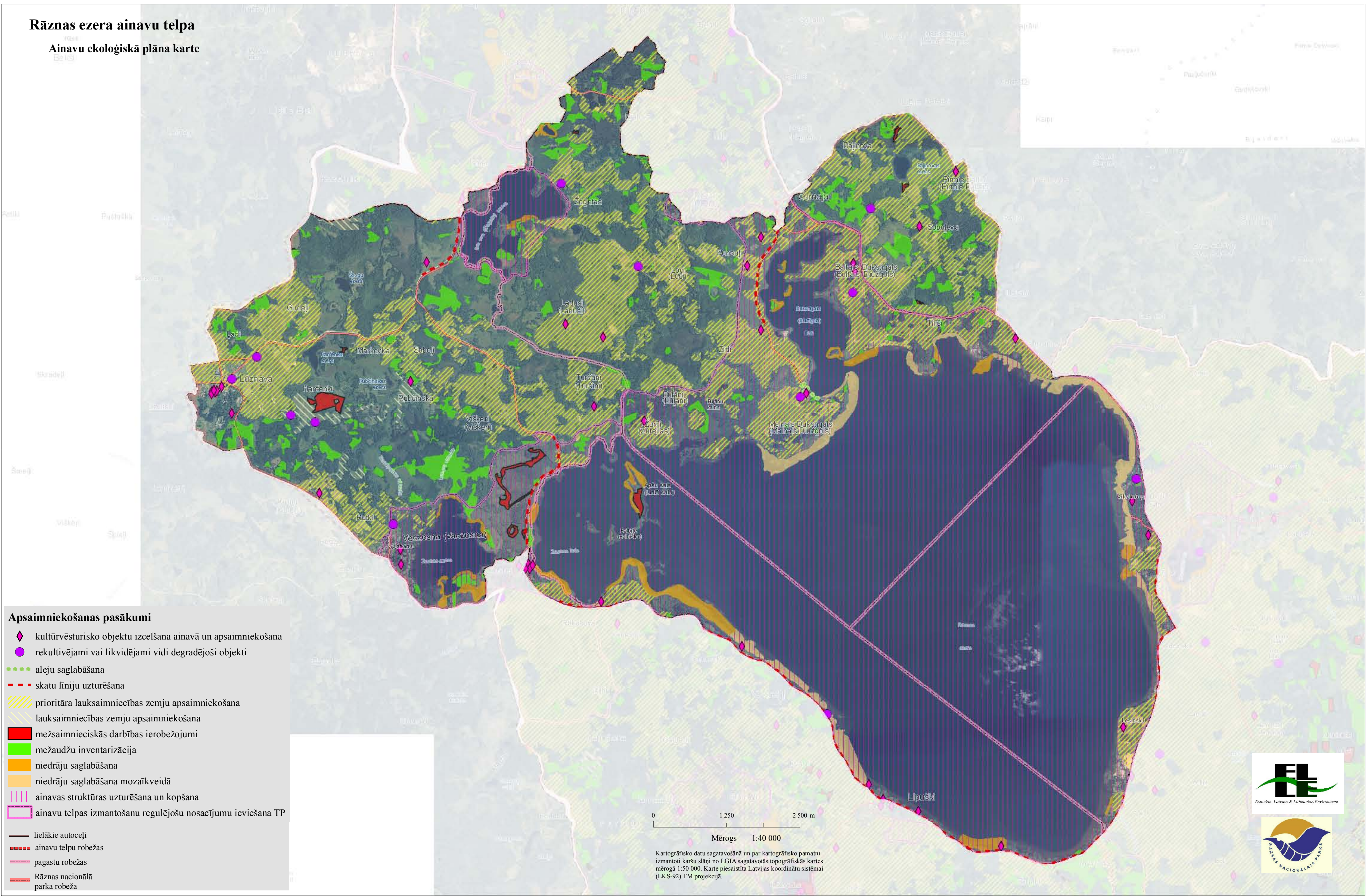
Mērogs 1:35 000

Kartogrāfisko datu sagatavošanā un par kartogrāfisko pamatni izmantoti karšu slāņi no LGIA sagatavotās topogrāfiskās kartes mērogā 1:50 000. Karte piesaistīta Latvijas koordinātu sistēmai (LKS-92) TM projekcijā.



Rāznas ezera ainavu telpa

Ainavu ekoloģiskā plāna karte



- ### Apsaimniekošanas pasākumi
- ◆ kultūrvēsturisko objektu izcelšana ainavā un apsaimniekošana
 - rekultivējami vai likvidējami vidi degradējoši objekti
 - aleju saglabāšana
 - - - - - skatu līniju uzturēšana
 - ▨ prioritāra lauksaimniecības zemju apsaimniekošana
 - ▨ lauksaimniecības zemju apsaimniekošana
 - mežsaimnieciskās darbības ierobežojumi
 - mežaudžu inventarizācija
 - niedrāju saglabāšana
 - niedrāju saglabāšana mozaikveidā
 - ||| ainavas struktūras uzturēšana un kopšana
 - ▭ ainavu telpas izmantošanu regulējošu nosacījumu ieviešana TP
 - lielākie autoceļi
 - ainavu telpu robežas
 - pagastu robežas
 - Rāznas nacionālā parka robeža

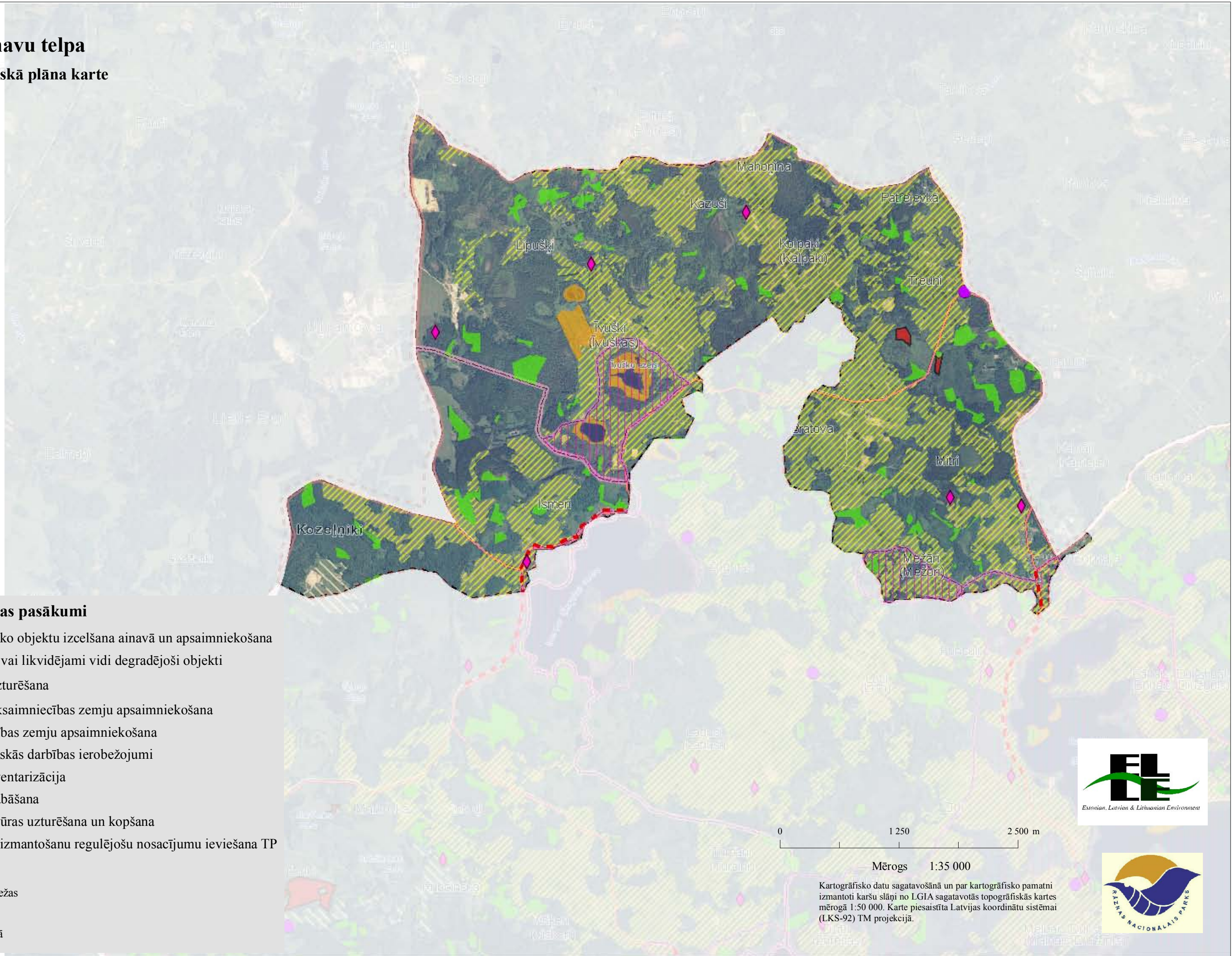
0 1250 2500 m
Mērogs 1:40 000

Kartogrāfisko datu sagatavošanā un par kartogrāfisko pamatni izmantoti karšu slāņi no LGIA sagatavotās topogrāfiskās kartes mērogā 1:50 000. Karte piesaistīta Latvijas koordinātu sistēmai (LKS-92) TM projekcijā.



Čornajas ainavu telpa

Ainavu ekoloģiskā plāna karte



Apsaimniekošanas pasākumi

- ◆ kultūrvēsturisko objektu izcelšana ainavā un apsaimniekošana
- rekultivējami vai likvidējami vidi degradējoši objekti
- - - skatu līniju uzturēšana
- ▨ prioritāra lauksaimniecības zemju apsaimniekošana
- ▧ lauksaimniecības zemju apsaimniekošana
- mežsaimnieciskās darbības ierobežojumi
- mežaudžu inventarizācija
- niedrāju saglabāšana
- ||| ainavas struktūras uzturēšana un kopšana
- ainavu telpas izmantošanu regulējošu nosacījumu ieviešana TP

- lielākie autoceļi
- - - ainavu telpu robežas
- - - pagastu robežas
- - - Rāznas nacionālā parka robeža

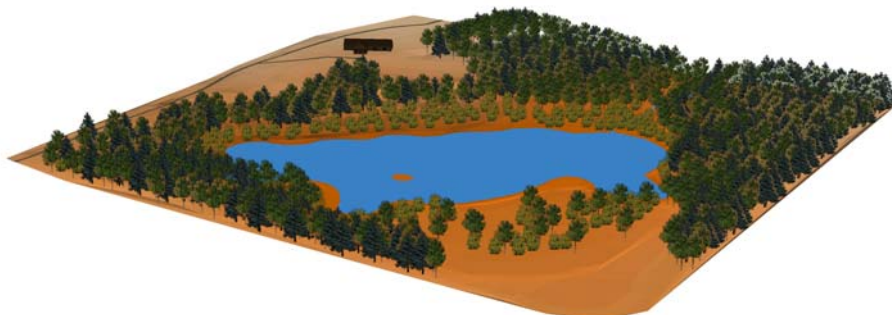


0 1250 2500 m

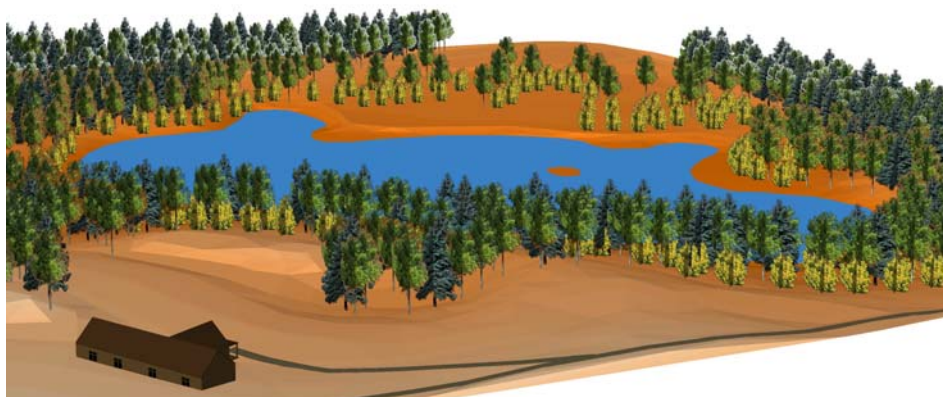
Mērogs 1:35 000

Kartogrāfisko datu sagatavošanā un par kartogrāfisko pamatni izmantoti karšu slāņi no LGIA sagatavotās topogrāfiskās kartes mērogā 1:50 000. Karte piesaistīta Latvijas koordinātu sistēmai (LKS-92) TM projekcijā.

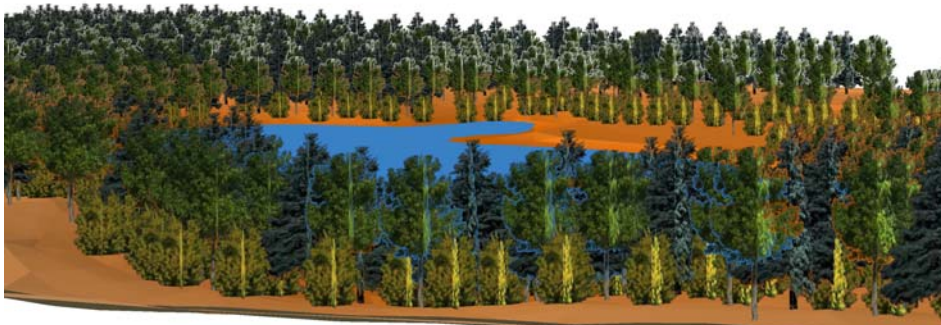
Ainavu ekoloģiskajā plānā piedāvāto risinājumu piemērs



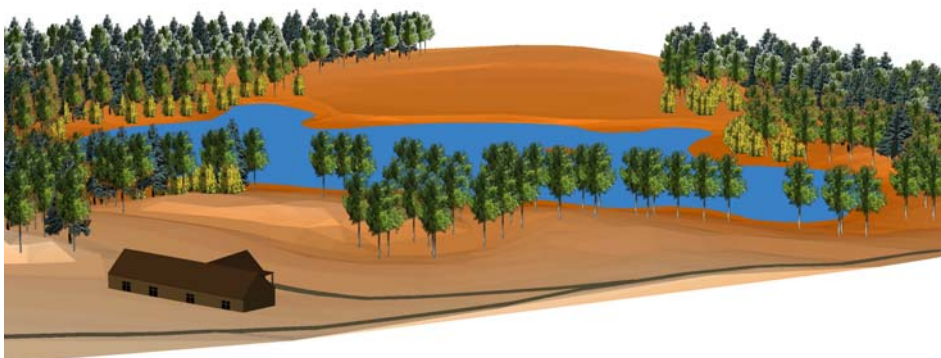
1. Skats uz ezera iedobes ainavu no dienvidaustrumiem (esošā situācija)



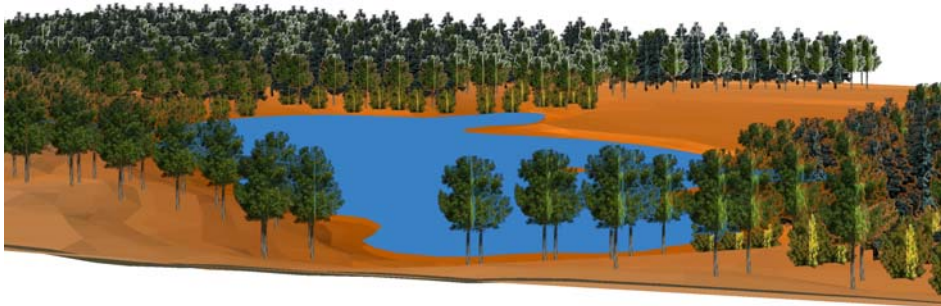
2. Skats uz ezera iedobes ainavu no ziemeļrietumiem (esošā situācija)



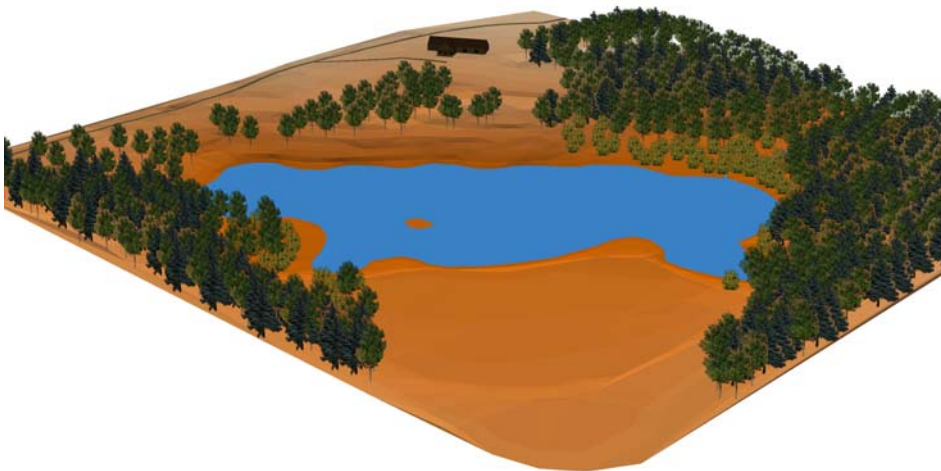
3. Skats uz ezera iedobes ainavu no dienvidrietumiem, no ceļa (esošā situācija)



4. Skats uz ezera iedobes ainavu no ziemeļrietumiem (vēlamā situācija)



5. Skats uz ezera iedobes ainavu no dienvidrietumiem, no ceļa (vēlamā situācija)



6. Skats uz ezera iedobes ainavu no dienvidaustrumiem (vēlamā situācija)