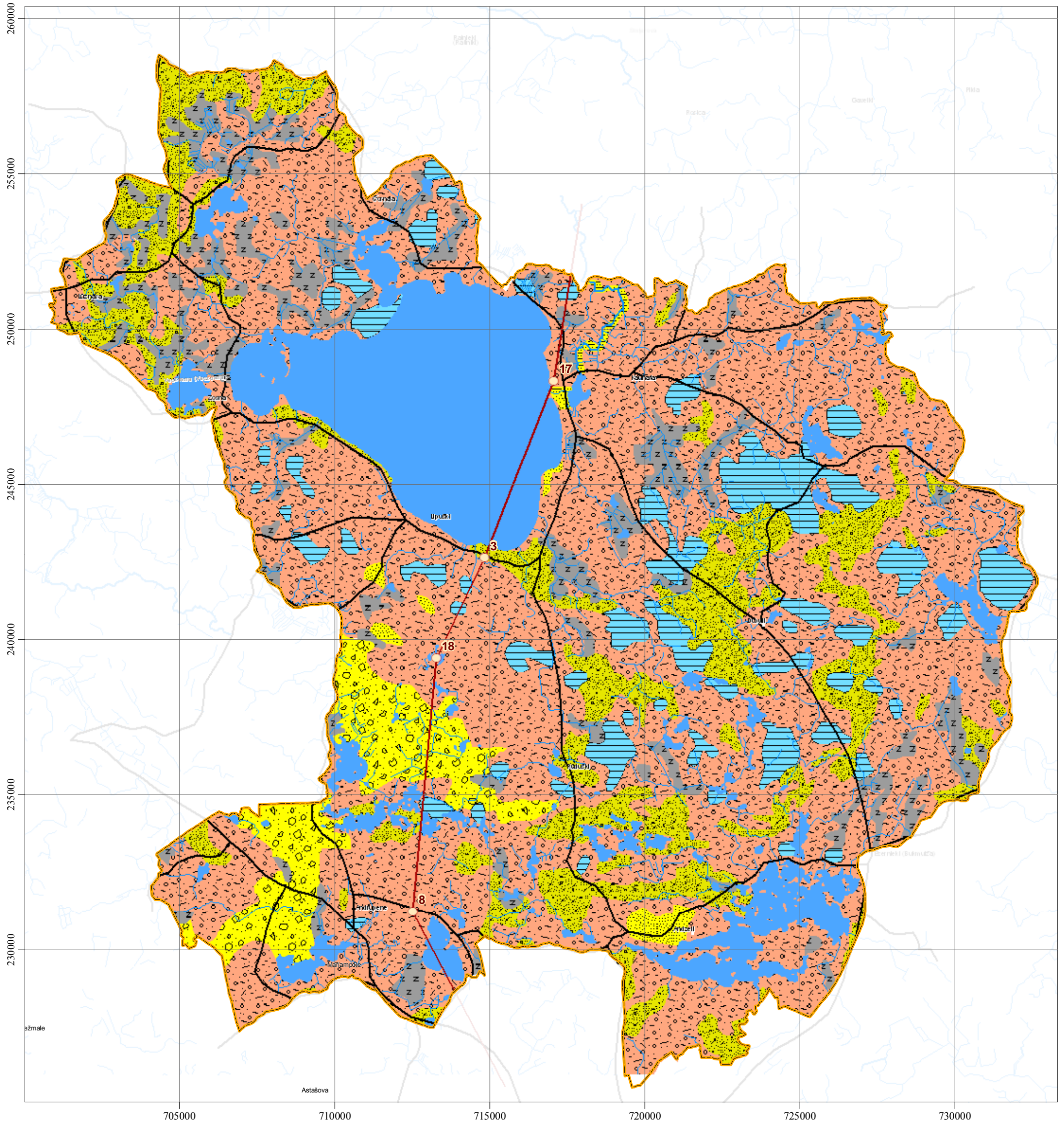


Rāznas nacionālā parka kvartāra nogulumu karte



Apzīmējumi

- Rāznas nacionālā parka robeža
- Autoceļi
- Ūdensteces
- Ūdenstilpes

Kvartāra nogulumieži

- Kūdra
- Māls
- Morēna
- Aluviālie nogulumu
- Smilts
- Smilts ar granti
- Smilts ar granti un oļiem

17

Ģeoloģiskā griezumā līnija, urbumi

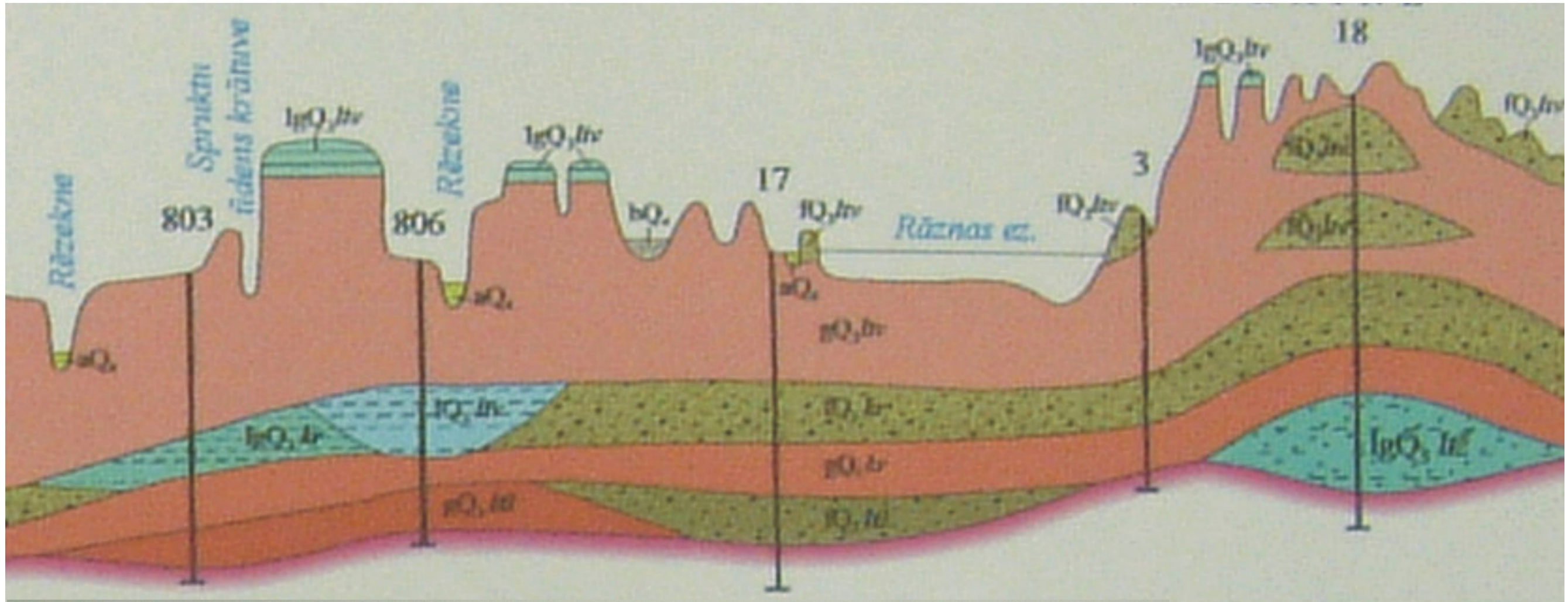
Kartogrāfisko datu sagatavošanā izmantota Latvijas kvartāra nogulumu karte mērogā 1 : 200 000
Karte piesaistīta Latvijas koordinātu sistēmai (LKS-92)
TM projekcijā, par kartogrāfisko pamatni izmantota LGIA sagatavotā topogrāfiskā karte mērogā 1 : 50 000

0 2 500 5 000 Metri

Mērogs 1 : 120 000



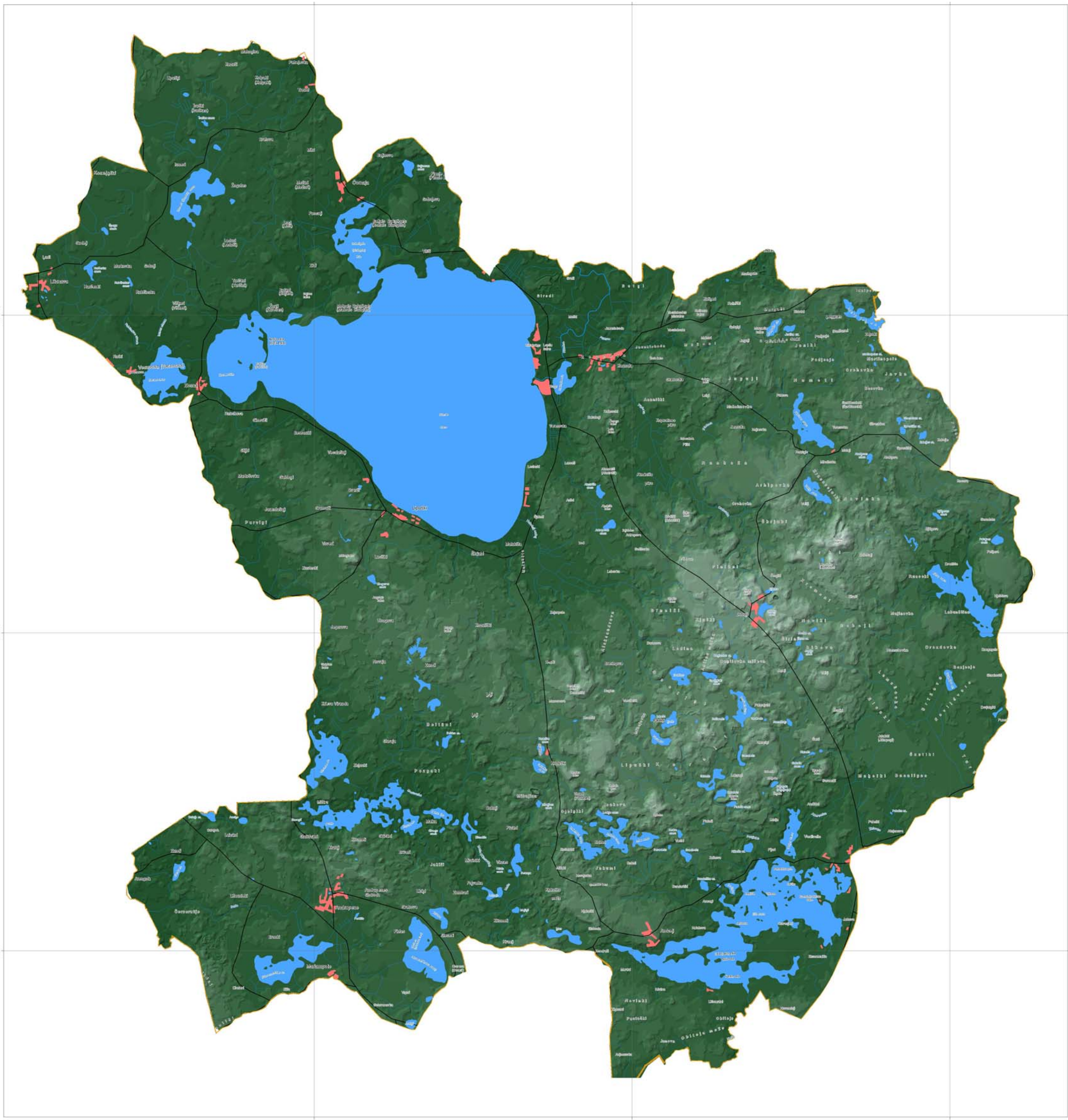
Ģeoloģiskais griezumā RNP teritorijai (griezuma līniju skatīt kvartāra nogulumu kartē)
(datu avots: Latvijas ģeoloģiskā karte mērogā 1 : 200 000, 35. lapa)



APZĪMĒJUMI LEGEND

HOLOCĒNS HOLOCENE	VIDUSPLEISTOCĒNS Kurzemē svīta MIDDLE PLEISTOCENE Kurzeme Formation		
<ul style="list-style-type: none"> 1tQ_{lv} Purvu nogulumu. Kūdra Mire deposits. Peat 1lQ_{lv} Aluviālie nogulumu. Smiltis, grants, oļājs, alcierts Alluvial deposits. Sand, gravel, pebble, silt 1sQ_{lv} Ezeru nogulumu. Smiltis, alcierts, sapropelis, saldūdens kalkciestis Lacustrine deposits. Sand, silt, gyttja, freshwater limestone 	<ul style="list-style-type: none"> 1gQ_{lv} Limnoglaciālie nogulumu. Smiltis, alcierts, māls (tikai griezumās) Glaciolacustrine deposits. Sand, silt, clay (in the sections only) 1lQ_{lv} Fluvioglaciālie nogulumu. Smiltis, grants, oļājs (tikai griezumās) Glaciofluvial deposits. Sand, gravel, pebble (in the sections only) 1sQ_{lv} Glacigēnie nogulumu. Morēnas mālsmits un smilsmāls (tikai griezumās) Glacigene deposits. Till (in the sections only) 	<ul style="list-style-type: none"> Pulvernīki svīta Pulvernīki Formation 1tQ_{lv} Ezeru nogulumu. Smiltis, alcierts, māls, sapropelis (tikai griezumās) Lacustrine deposits. Sand, silt, clay, gyttja (in the sections only) Letīža svīta Letīža Formation 1sQ_{lv} Ezeru nogulumu. Smiltis, alcierts, māls (tikai griezumās) Lacustrine deposits. Sand, silt, clay (in the sections only) 1lQ_{lv} Limnoglaciālie nogulumu. Smiltis, alcierts, māls (tikai griezumās) Glaciolacustrine deposits. Sand, silt, clay (in the sections only) 1sQ_{lv} Fluvioglaciālie nogulumu. Smiltis, grants (tikai griezumās) Glaciofluvial deposits. Sand, gravel (in the sections only) 1tQ_{lv} Glacigēnie nogulumu. Morēnas mālsmits un smilsmāls (tikai griezumās) Glacigene deposits. Till (in the sections only) 	<ul style="list-style-type: none"> Smiltis Sand Smiltis ar granti Sand with gravel Smiltis ar granti un oļiem Sand with gravel and pebbles Alcierts Silt Smiltis alciertiska, alcierts smilšains Sandy silt, silty sand Alcierts mālainis, māls alciertisks Silty clay, clayey silt Māls Clay Kūdra Peat Sapropelis Gyttja
<ul style="list-style-type: none"> 1kQ_{lv} Ezeru nogulumu. Smiltis, alcierts, māls, sapropelis (tikai griezumās) Lacustrine deposits. Sand, silt, clay, gyttja (in the sections only) Felicianovas svīta Felicianova Formation 1tQ_{lv} Ezeru nogulumu. Smiltis, alcierts, māls, sapropelis (tikai griezumās) Lacustrine deposits. Sand, silt, clay, gyttja (in the sections only) 	<ul style="list-style-type: none"> Pirmskvartāra ieži Bedrock 	<ul style="list-style-type: none"> Stratigrāfisko un ģenētisko vienību robežas: a) konstatētas, b) iespējamās Boundaries of stratigraphic and genetic units: a) proven, b) supposed Litoloģisko vienību robežas Boundaries of lithological units Urbumi un to numuri Boreholes and their number 800 Urbumi ģeoloģiskajos griezumās Boreholes in geological sections A — B Ģeoloģiskā griezumā līnija Line of geological section 	

Rāznas nacionālā parka reljefa karte



Apzīmējumi

-  Rāznas nacionālā parka robeža
-  Autoceļi
-  Ūdenstece
-  Bīva apbūve
-  Ūdenstilpes



280
150 m v.j.l.



0 1 2 4 Kilometri

Mērogs 1:50 000

Kartogrāfisko datus sagatavojami izmantoja LĢIA sagatavotā topogrāfiskā kartē mērogā 1:50 000 un vektoriālā topogrāfiskā kartē mērogā 1:10 000. Karte piesaistīta Latvijas koordinātu sistīmai LKS-92. Par kartogrāfisko pamatu izmantots anotācijas slīnis no LĢIA sagatavotās topogrāfiskās kartes mērogā 1:50 000.