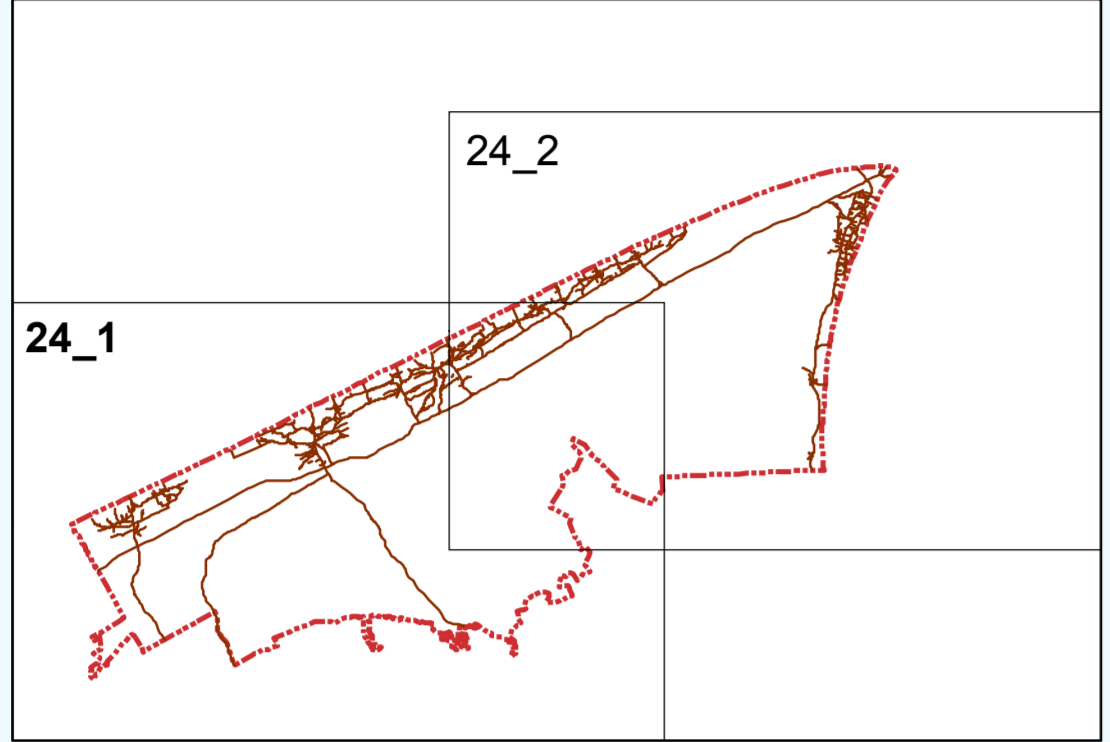
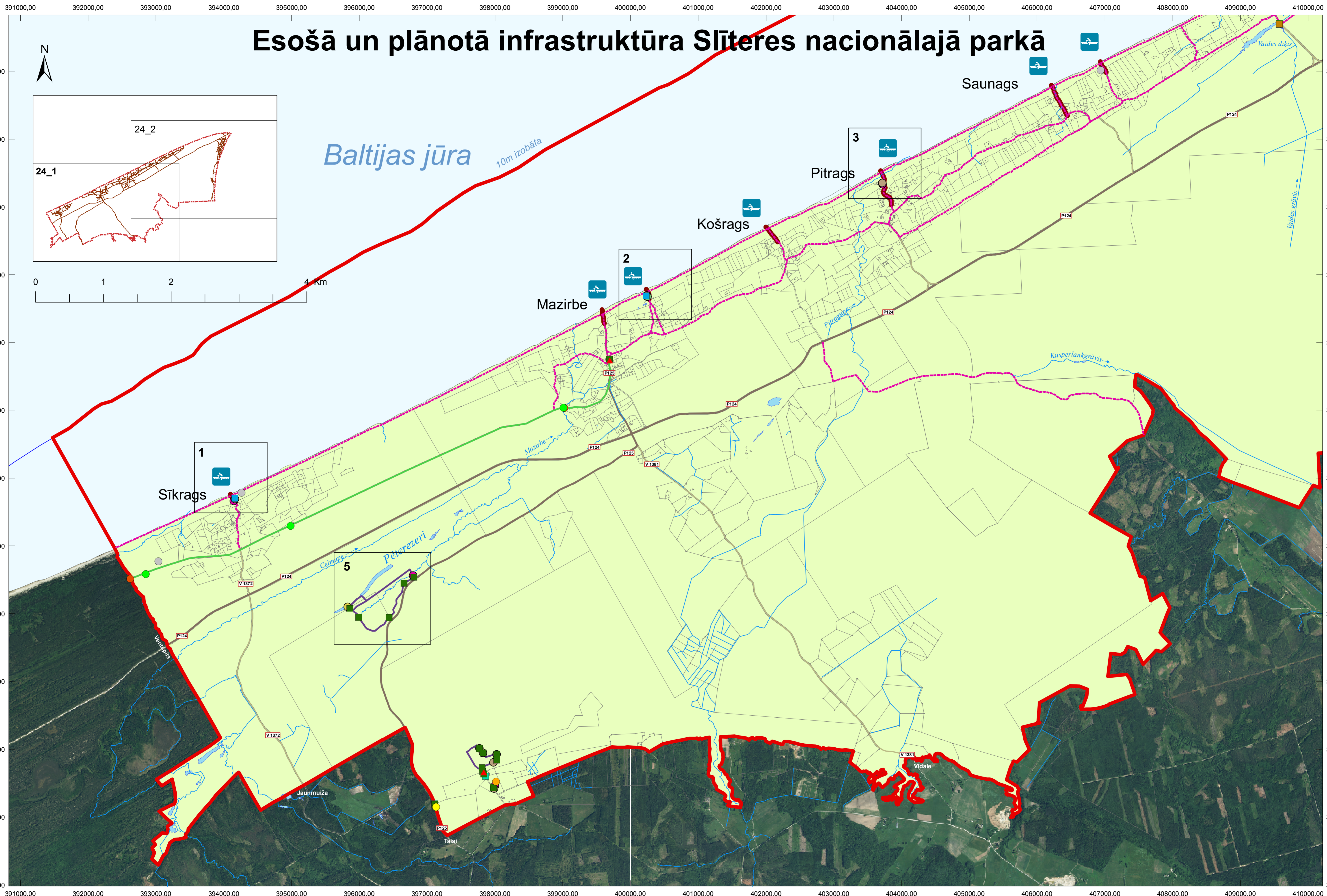


# Esošā un plānotā infrastruktūra Slīteres nacionālajā parkā



Map coordinates: X-axis (Easting) from 391000,00 to 410000,00; Y-axis (Northing) from 387000,00 to 399000,00.

Geographical labels: Baltijas jūra, 10m izobāta, Mazirbe, Pēterezeri, Vidale, Kuserlankrāvis, Vaides grāvis, Vaides dīķis.

Settlements: Sīkrags, Mazirbe, Košrags, Pitrags, Saunags, Jaunmuiža, Tāls.

Roads: P124, V1372, V1381.

Infrastructure points: 1, 2, 3, 4, 5.